



KOMPETENZ IN KABELTECHNIK

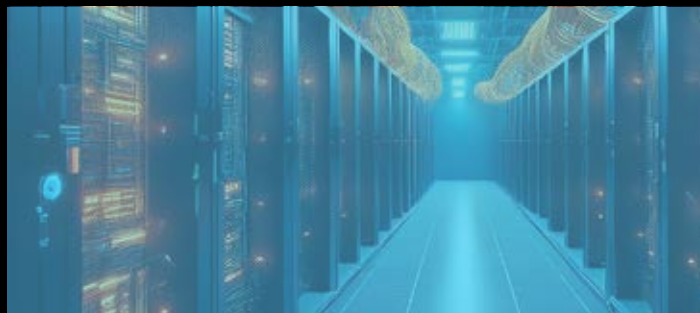
INFRASTRUKTUR FÜR RECHENZENTREN



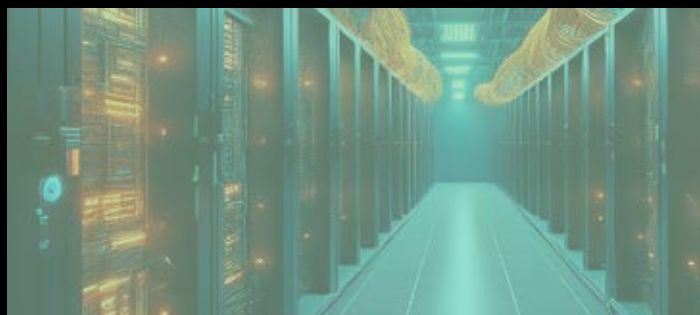
ENERGIEKABEL 7

Niederspannung 8

Mittelspannung 33



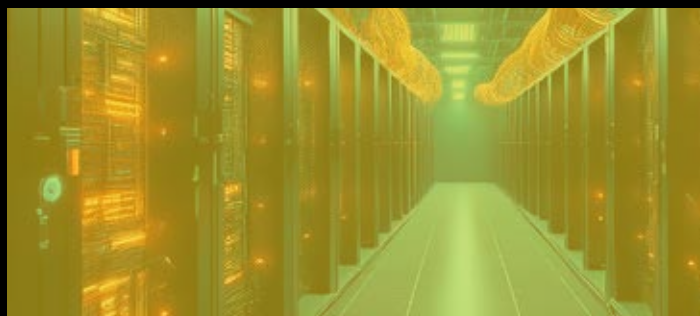
ERDUNGSLEITUNGEN 39



DATENKABEL 43

Lichtwellenleiter 45

Kupferleiter 48



ZUBEHÖR 53





WIR SCHAFFEN INDIVIDUELLE **LÖSUNGEN**

Als Entwicklungspartner führender nationaler und internationaler Unternehmen kennen wir die Anforderungen, die unsere Kunden an Kabel stellen. Die Synergien aus unseren Bereichen Energie-, Telekommunikations-, Bahn- und Signalkabel ermöglichen eine zielgerichtete und schnelle Entwicklung von Kabeln.

Kabel sind Investitionsgüter. Sie müssen wirtschaftlich und langlebig sein. Mit Kabeln ist es aber wie mit vielen anderen Dingen im Leben. Es gibt nicht für jedes Problem eine allgemeingültige Lösung, aber es gibt für jede Anforderung eine Technik, die ihr individuell gerecht wird. Als langjähriger Partner haben wir für die Deutsche Telekom AG, Deutsche Bahn AG, Energieversorgungsunternehmen oder Wasser- und Schifffahrtsverwaltung des Bundes und weiteren Kunden zahlreiche Innovationen mit auf den Weg gebracht. Nutzen auch Sie unsere Erfahrung für Ihre Projekte.

DAS IST DIE BAYKA

TEAMGEIST, QUALITÄT UND LEIDENSCHAFT

SEIT 1885.

Kabel und Leitungen verbinden Menschen, Gebäude und ganze Kontinente. Sie vernetzen Maschinen und Geräte, versorgen uns mit Energie und bringen uns von A nach B. Kein Wunder, dass sie unser Unternehmen seit mehr als einem Jahrhundert bewegen.

In den Bayerischen Kabelwerken trifft Tradition auf Innovation. Dank schlanker Hierarchien, einzigartiger Materialkompetenz und einem hochmodernen Prüflabor fließt das Beste aus diesen zwei Welten in unsere Produkte ein. Als Anbieter für Universalkabel mit breitem Einsatzbereich sowie maßgeschneiderter Lösungen hat sich die Bayka in Zukunftsbranchen wie Bahntechnik und ÖPNV, Energietechnik, Bauwesen oder auch Maschinen- und Anlagenbau einen Namen gemacht.

BAYERISCHE KABELWERKE AG

Universalkabelwerk / Hauptstandort in Roth



BAYKA PLUS

Kabelgarnituren und Zubehör



BAYKA BERLIN

Spezialisiert auf die Fertigung von Starkstromkabeln



BERLINER GLASFASERWERKE

Produktionsstandort für Glasfaserkabel und Lichtwellenleiterkabel



BAYKA COLOR

Herstellung von Kunststoffgranulaten und Farbkonzentraten

Vier Unternehmen, ein Team und mehr als ein Jahrhundert Tradition in der Kabelproduktion – das ist die Bayka. Entwickelt und gefertigt werden Energiekabel, Starkstromkabel, flexible Anschlussleitungen sowie Motorleitungen, Telekommunikationskabel, Schwachstromkabel, LWL-Kabel, Bahnkabel, Signalkabel, Brandschutzkabel und kundenspezifische Spezialkabel. Der Produktbereich Baykaplus mit einem ständig wachsenden Angebot an Kabelzubehör ergänzt das Kabelsortiment.

DIE BAYKA IN ZAHLEN

RUND
400



WUNDERBARE MENSCHEN,
DIE ALS TEAM ZUSAMMEN-
ARBEITEN

35 TAUSEND



INNOVATIVE KABELTYPEN

SEIT
1885



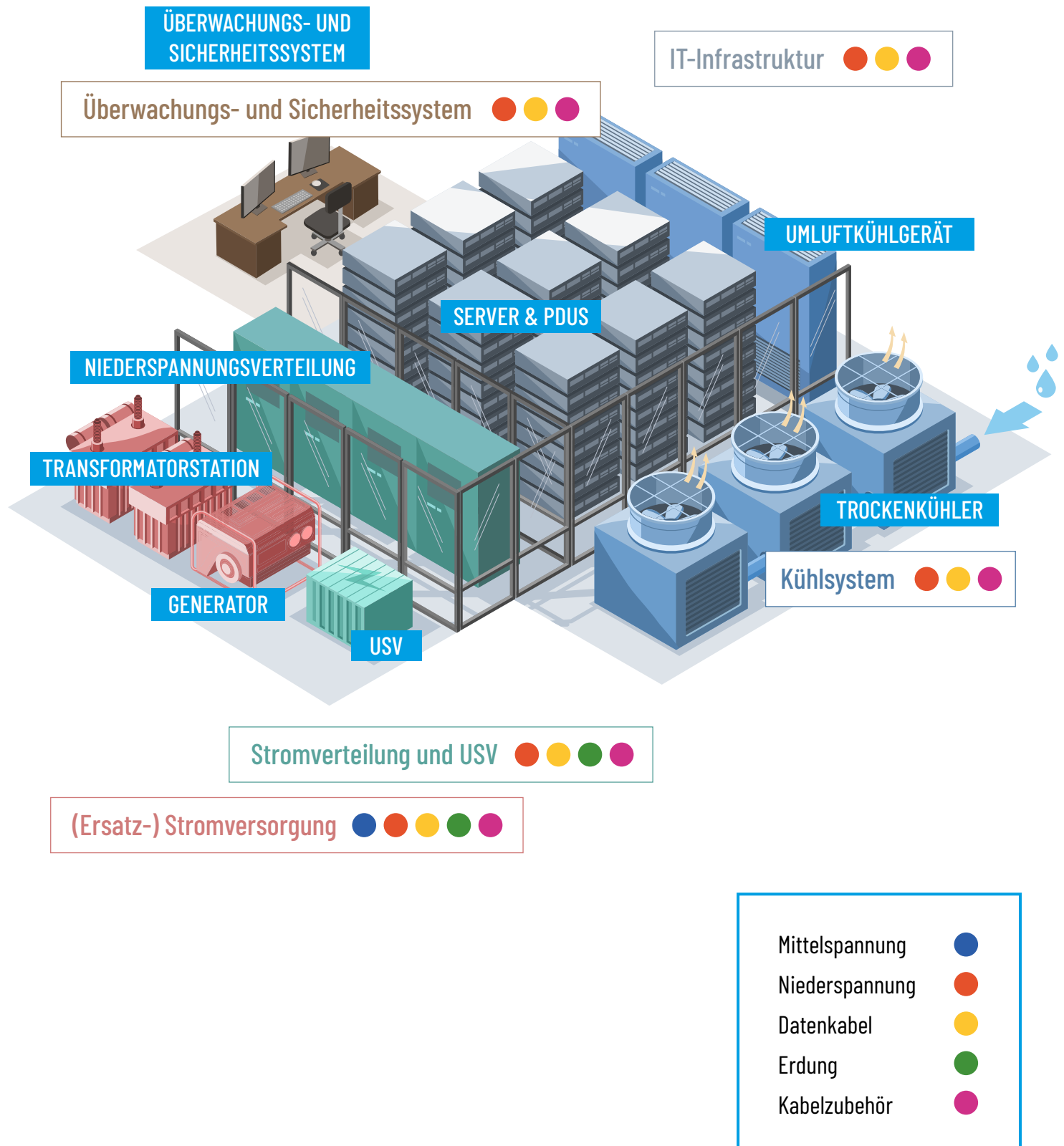
VERTRAUEN NAMHAFTE
KUNDEN AUF UNSERE
KABELLÖSUNGEN

20
TAUSEND



KILOMETER KABEL
FERTIGEN WIR FÜR
UNSERE KUNDEN PRO JAHR

UNSERE KOMPLETTLÖSUNG





ENERGIEKABEL

Niederspannung

Niederspannung	8
Niederspannung hochflamwidrig	18
Niederspannung DC	25
Niederspannung DC hochflamwidrig	27
Niederspannung mit Funktionserhalt	30

Mittelspannung

Mittelspannung Kupfer	33
Mittelspannung Kupfer hochflamwidrig	35
Mittelspannung Aluminium	36
Mittelspannung Aluminium hochflamwidrig	38

Niederspannung – Flexibel 0,6/1 kV

BayMotion® CPR Flex Power + 1x... 0,6/1 kV Eca



Hochflexible, halogenfreie, flammwidrige, UV- und witterungsbeständige, erdverlegbare Anschlussleitung mit einer sehr temperaturbeständigen Leiterisolierung aus einer speziellen HP Elastormischung für den Einsatz im Anlagen- und Maschinenbau

- Kupferleiter, feindrähtig, Klasse 5
- Leiterisolierung, Spezialelastomer, vernetzt
- Außenmantel, halogenfrei, flammwidrig, schwarz



Dieses Produkt ist auch als hochflammwidrige Variante verfügbar: Seite 18

100% RoHS 100% REACH CE



BayMotion® CPR Flex Power + TN-C 4x1x... 0,6/1 kV Eca



Hochflexible, halogenfreie, flammwidrige, UV- und witterungsbeständige, erdverlegbare Anschlussleitung mit einer sehr temperaturbeständigen Leiterisolierung aus einer speziellen HP Elastormischung für den Einsatz im Anlagen- und Maschinenbau

- Kupferleiter, feindrähtig, Klasse 5
- Leiterisolierung, Spezialelastomer, vernetzt
- Außenmantel, halogenfrei, schwarz



Dieses Produkt ist auch als hochflammwidrige Variante verfügbar: Seite 18

100% RoHS 100% REACH CE



BayMotion® CPR Flex Power + 3-5x... 0,6/1 kV Eca



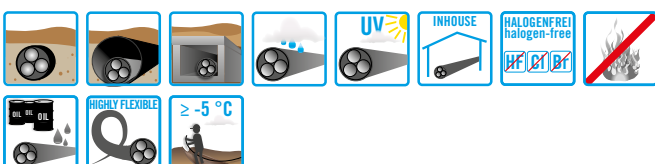
Hochflexible, halogenfreie, flammwidrige, UV- und witterungsbeständige, erdverlegbare Anschlussleitung mit einer sehr temperaturbeständigen Leiterisolierung aus einer speziellen HP Elastormischung für den Einsatz im Anlagen- und Maschinenbau

- Kupferleiter, feindrähtig, Klasse 5
- Leiterisolierung, Spezialelastomer, vernetzt
- Außenmantel, halogenfrei, schwarz



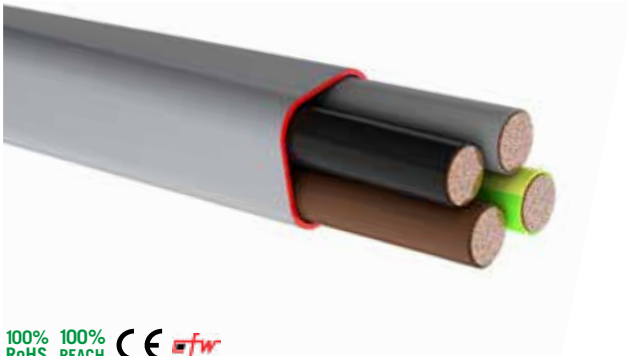
Dieses Produkt ist auch als hochflammwidrige Variante verfügbar: Seite 18

100% RoHS 100% REACH CE



Niederspannung – Flexibel 0,6/1 kV

CFW PowerCable® TN-C/PUR FR 0,6/1 kV Eca



100% 100%
RoHS REACH CE



Flammwidriges, flexibles, verseiltes Trafokabel für hohe EMV Ansprüche, z. B. in Rechenzentren, Krankenhäusern, Schulen, Büro, Gewerbe und Industrie, Forschung und Entwicklung

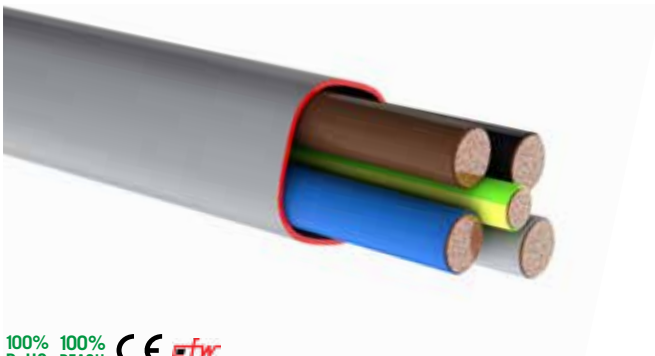
- Kupferleiter, feindrähtig, Klasse 5
- Leiterisolierung, Spezialelastomer, vernetzt
- Außenmantel, flammwidrig, PUR, grau



Dieses Produkt ist auch als hochflammwidrige Variante verfügbar: Seite 19



CFW PowerCable® TN-S/PUR FR 0,6/1 kV Eca



100% 100%
RoHS REACH CE



Flammwidriges, flexibles, symmetrisch angeordnetes Starkstromkabel für hohe EMV Ansprüche, z. B. in Rechenzentren, Krankenhäusern, Schulen, Büro, Gewerbe und Industrie, Forschung und Entwicklung

- Kupferleiter, feindrähtig, Klasse 5
- Leiterisolierung, Spezialelastomer, vernetzt
- Symmetrisch um den PE-Leiter verseilt
- Außenmantel, flammwidrig, PUR, grau



Dieses Produkt ist auch als hochflammwidrige Variante verfügbar: Seite 19



Niederspannung – Flexibel 1,8/3 kV

BayMotion® CPR Flex Power + 1x... 1,8/3 kV Eca



Hochflexible, halogenfreie, flammwidrige, UV- und witterungsbeständige, erdverlegbare Anschlussleitung mit einer sehr temperaturbeständigen Leiterisolierung aus einer speziellen HP Elastormischung für den Einsatz im Anlagen- und Maschinenbau

- Kupferleiter, feindrähtig, Klasse 5
- Leiterisolierung, Spezialelastomer, vernetzt
- Außenmantel, halogenfrei, schwarz



Dieses Produkt ist auch als hochflammwidrige Variante verfügbar: Seite 20



100% 100%
RoHS REACH



BayMotion® CPR Flex Power + EMC 1x... 1,8/3 kV Eca



Hochflexible, halogenfreie, flammwidrige, UV- und witterungsbeständige, erdverlegbare Anschlussleitung mit einer sehr temperaturbeständigen Leiterisolierung aus einer speziellen HP Elastormischung für den Einsatz im Anlagen- und Maschinenbau

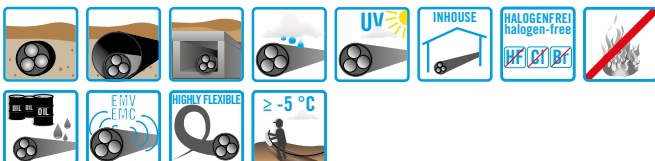
- Kupferleiter, feindrähtig, Klasse 5
- Leiterisolierung, Spezialelastomer, vernetzt
- Bewicklung (optional)
- Schirm, Aluminium Schirmfolie und Kupfergeflecht, verzinkt
- Außenmantel, halogenfrei, schwarz



Dieses Produkt ist auch als hochflammwidrige Variante verfügbar: Seite 20



100% 100%
RoHS REACH



Niederspannung – 0,6/1 kV

BayEnergy® CPR N2XH-J 1x... 0,6/1 kV Eca



100% RoHS 100% REACH CE



Starkstromkabel mit verbessertem Verhalten im Brandfall, halogenfrei, flammwidrig und raucharm z.B. für Kraftwerke, Industrie- und Schaltanlagen, sowie in Ortsnetzen, falls kein erhöhter mechanischer Schutz erforderlich ist, (siehe DIN VDE 0298-1)

- Kupferleiter, ein- oder mehrdrähtig
- VPE-Leiterisolierung
- Außenmantel, halogenfrei, flammwidrig, schwarz



Dieses Produkt ist auch als hochflammwidrige Variante verfügbar: Seite 21



BayEnergy® CPR N2XH-J 3x... 0,6/1 kV Eca



100% RoHS 100% REACH CE



Starkstromkabel mit verbessertem Verhalten im Brandfall, halogenfrei, flammwidrig und raucharm z.B. für Kraftwerke, Industrie- und Schaltanlagen, sowie in Ortsnetzen, falls kein erhöhter mechanischer Schutz erforderlich ist, (siehe DIN VDE 0298-1)

- Kupferleiter, ein- oder mehrdrähtig
- VPE-Leiterisolierung
- Aderkennzeichnung nach VDE 0293
- Adern konzentrisch verseilt
- gemeinsame Aderumhüllung
- Außenmantel, halogenfrei, flammwidrig, schwarz



Dieses Produkt ist auch als hochflammwidrige Variante verfügbar: Seite 21



BayEnergy® CPR N2XH-J 3 1/2 x... 0,6/1 kV Eca



100% RoHS 100% REACH CE



Starkstromkabel mit verbessertem Verhalten im Brandfall, halogenfrei, flammwidrig und raucharm z.B. für Kraftwerke, Industrie- und Schaltanlagen, sowie in Ortsnetzen, falls kein erhöhter mechanischer Schutz erforderlich ist, (siehe DIN VDE 0298-1)

- Kupferleiter, ein- oder mehrdrähtig
- VPE-Leiterisolierung
- Aderkennzeichnung nach VDE 0293
- Adern konzentrisch verseilt
- gemeinsame Aderumhüllung
- Außenmantel, halogenfrei, flammwidrig, schwarz

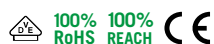


Dieses Produkt ist auch als hochflammwidrige Variante verfügbar: Seite 21



Niederspannung – 0,6/1 kV

BayEnergy® CPR N2XH-J 4-5x... 0,6/1 kV Eca



Starkstromkabel mit verbessertem Verhalten im Brandfall, halogenfrei, flammwidrig und raucharm z.B. für Kraftwerke, Industrie- und Schaltanlagen, sowie in Ortsnetzen, falls kein erhöhter mechanischer Schutz erforderlich ist, (siehe DIN VDE 0298-1)

- Kupferleiter, ein- oder mehrdrähtig
- VPE-Leiterisolierung
- Aderkennzeichnung nach VDE 0293
- Adern konzentrisch verseilt
- gemeinsame Aderumhüllung
- Außenmantel, halogenfrei, flammwidrig, schwarz



Dieses Produkt ist auch als hochflammwidrige Variante verfügbar: Seite 21



BayEnergy® CPR N2XH-J > 5x... 0,6/1 kV Eca



Starkstromkabel mit verbessertem Verhalten im Brandfall, halogenfrei, flammwidrig und raucharm z.B. für Kraftwerke, Industrie- und Schaltanlagen, sowie in Ortsnetzen, falls kein erhöhter mechanischer Schutz erforderlich ist, (siehe DIN VDE 0298-1)

- Kupferleiter, eindrätig
- VPE-Leiterisolierung
- Aderkennzeichnung schwarz mit Ziffernaufdruck, Schutzleiter gelb-grün
- Adern konzentrisch verseilt
- gemeinsame Aderumhüllung
- Außenmantel, halogenfrei, flammwidrig, schwarz



Dieses Produkt ist auch als hochflammwidrige Variante verfügbar: Seite 21



BayEnergy® CPR N2XH-O 1-2x... 0,6/1 kV Eca



Starkstromkabel mit verbessertem Verhalten im Brandfall, halogenfrei, flammwidrig und raucharm z.B. für Kraftwerke, Industrie- und Schaltanlagen, sowie in Ortsnetzen, falls kein erhöhter mechanischer Schutz erforderlich ist, (siehe DIN VDE 0298-1)

- Kupferleiter, ein- oder mehrdrähtig
- VPE-Leiterisolierung
- Außenmantel, halogenfrei, flammwidrig, schwarz



Dieses Produkt ist auch als hochflammwidrige Variante verfügbar: Seite 21



Niederspannung – 0,6/1 kV

BayEnergy® CPR N2XH-0 3x... 0,6/1 kV Eca



100% RoHS 100% REACH CE



Starkstromkabel mit verbessertem Verhalten im Brandfall, halogenfrei, flammwidrig und raucharm z.B. für Kraftwerke, Industrie- und Schaltanlagen, sowie in Ortsnetzen, falls kein erhöhter mechanischer Schutz erforderlich ist, (siehe DIN VDE 0298-1)

- Kupferleiter, ein- oder mehrdrähtig
- VPE-Leiterisolierung
- Aderkennzeichnung nach VDE 0293
- Adern konzentrisch verseilt
- gemeinsame Aderumhüllung
- Außenmantel, halogenfrei, flammwidrig, schwarz



Dieses Produkt ist auch als hochflammwidrige Variante verfügbar: Seite 21



BayEnergy® CPR N2XH-0 3 1/2 x.. 0,6/1 kV Eca



100% RoHS 100% REACH CE



Starkstromkabel mit verbessertem Verhalten im Brandfall, halogenfrei, flammwidrig und raucharm z.B. für Kraftwerke, Industrie- und Schaltanlagen, sowie in Ortsnetzen, falls kein erhöhter mechanischer Schutz erforderlich ist, (siehe DIN VDE 0298-1)

- Kupferleiter, ein- oder mehrdrähtig
- VPE-Leiterisolierung
- Aderkennzeichnung nach VDE 0293
- Adern konzentrisch verseilt
- gemeinsame Aderumhüllung
- Außenmantel, halogenfrei, flammwidrig, schwarz



Dieses Produkt ist auch als hochflammwidrige Variante verfügbar: Seite 21



BayEnergy® CPR N2XH-0 4-5x... 0,6/1 kV Eca



100% RoHS 100% REACH CE



Starkstromkabel mit verbessertem Verhalten im Brandfall, halogenfrei, flammwidrig und raucharm z.B. für Kraftwerke, Industrie- und Schaltanlagen, sowie in Ortsnetzen, falls kein erhöhter mechanischer Schutz erforderlich ist, (siehe DIN VDE 0298-1)

- Kupferleiter, ein- oder mehrdrähtig
- VPE-Leiterisolierung
- Aderkennzeichnung nach VDE 0293
- Adern konzentrisch verseilt
- gemeinsame Aderumhüllung
- Außenmantel, halogenfrei, flammwidrig, schwarz

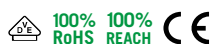


Dieses Produkt ist auch als hochflammwidrige Variante verfügbar: Seite 21



Niederspannung – 0,6/1 kV

BayEnergy® CPR N2XH-0 > 5x... 0,6/1 kV Eca



Starkstromkabel mit verbessertem Verhalten im Brandfall, halogenfrei, flammwidrig und raucharm z.B. für Kraftwerke, Industrie- und Schaltanlagen, sowie in Ortsnetzen, falls kein erhöhter mechanischer Schutz erforderlich ist, (siehe DIN VDE 0298-1)

- Kupferleiter, eindrätig
- VPE-Leiterisolierung
- Aderkennzeichnung schwarz mit Ziffernaufdruck
- Adern konzentrisch verseilt
- gemeinsame Aderumhüllung
- Außenmantel, halogenfrei, flammwidrig, schwarz



Dieses Produkt ist auch als hochflammwidrige Variante verfügbar: Seite 21



BayEnergy® CPR N2XCH 1-2x.../... 0,6/1 kV Eca

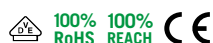


Starkstromkabel mit verbessertem Verhalten im Brandfall, halogenfrei, flammwidrig und raucharm z.B. für Kraftwerke, Industrie- und Schaltanlagen, sowie in Ortsnetzen, wenn ein Schutz gegen Berührungsspannung bei mechanischer Beschädigung erforderlich ist. (Siehe DIN VDE 0298-1)

- Kupferleiter, ein- oder mehrdrätig
- VPE-Leiterisolierung
- Aderkennzeichnung nach VDE 0293
- Adern konzentrisch verseilt
- gemeinsame Aderumhüllung
- konzentrischer Leiter, Kupfer, mit Gegenwendel
- Außenmantel, halogenfrei, flammwidrig, schwarz



BayEnergy® CPR N2XCH 3x.../... 0,6/1 kV Eca



Starkstromkabel mit verbessertem Verhalten im Brandfall, halogenfrei, flammwidrig und raucharm z.B. für Kraftwerke, Industrie- und Schaltanlagen, sowie in Ortsnetzen, wenn ein Schutz gegen Berührungsspannung bei mechanischer Beschädigung erforderlich ist. (Siehe DIN VDE 0298-1)

- Kupferleiter, ein- oder mehrdrätig
- VPE-Leiterisolierung
- Aderkennzeichnung nach VDE 0293
- Adern konzentrisch verseilt
- gemeinsame Aderumhüllung
- konzentrischer Leiter, Kupfer, mit Gegenwendel
- Außenmantel, halogenfrei, flammwidrig, schwarz



Dieses Produkt ist auch als hochflammwidrige Variante verfügbar: Seite 21

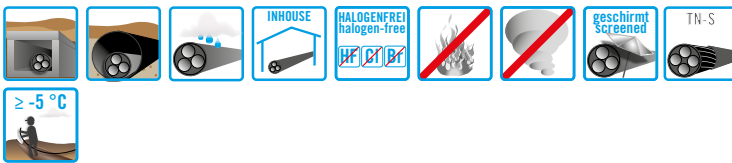


Niederspannung – 0,6/1 kV

BayEnergy® CPR N2XCH 4x.../... 0,6/1 kV (4½) Eca



100% RoHS 100% REACH CE



Starkstromkabel mit verbessertem Verhalten im Brandfall, halogenfrei, flammwidrig und raucharm z.B. für Kraftwerke, Industrie- und Schaltanlagen, sowie in Ortsnetzen, wenn ein Schutz gegen Berührungsspannung bei mechanischer Beschädigung erforderlich ist. (Siehe DIN VDE 0298-1)

- Kupferleiter, ein- oder mehrdrähtig
- VPE-Leiterisolierung
- Aderkennzeichnung nach VDE 0293
- Adern konzentrisch verseilt
- gemeinsame Aderumhüllung
- konzentrischer Leiter, Kupfer, mit Gegenwendel
- Außenmantel, halogenfrei, flammwidrig, schwarz



Dieses Produkt ist auch als hochflammwidrige Variante verfügbar: Seite 21

BayEnergy® CPR N2XCH 4x.../... 0,6/1 kV (4+1) Eca



100% RoHS 100% REACH CE



Starkstromkabel mit verbessertem Verhalten im Brandfall, halogenfrei, flammwidrig und raucharm z.B. für Kraftwerke, Industrie- und Schaltanlagen, sowie in Ortsnetzen, wenn ein Schutz gegen Berührungsspannung bei mechanischer Beschädigung erforderlich ist. (Siehe DIN VDE 0298-1)

- Kupferleiter, ein- oder mehrdrähtig
- VPE-Leiterisolierung
- Aderkennzeichnung nach VDE 0293
- Adern konzentrisch verseilt
- gemeinsame Aderumhüllung
- konzentrischer Leiter, Kupfer, mit Gegenwendel
- Außenmantel, halogenfrei, flammwidrig, schwarz



BayEnergy® CPR N2XCH 5x.../... 0,6/1 kV Eca



100% RoHS 100% REACH CE



Starkstromkabel mit verbessertem Verhalten im Brandfall, halogenfrei, flammwidrig und raucharm z.B. für Kraftwerke, Industrie- und Schaltanlagen, sowie in Ortsnetzen, wenn ein Schutz gegen Berührungsspannung bei mechanischer Beschädigung erforderlich ist. (Siehe DIN VDE 0298-1)

- Kupferleiter, ein- oder mehrdrähtig
- VPE-Leiterisolierung
- Aderkennzeichnung nach VDE 0293
- Adern konzentrisch verseilt
- gemeinsame Aderumhüllung
- konzentrischer Leiter, Kupfer, mit Gegenwendel
- Außenmantel, halogenfrei, flammwidrig, schwarz



Niederspannung – 0,6/1 kV

BayEnergy® CPR N2XCH > 5x.../... 0,6/1 kV Eca



100% RoHS 100% REACH CE



Starkstromkabel mit verbessertem Verhalten im Brandfall, halogenfrei, flammwidrig und raucharm z.B. für Kraftwerke, Industrie- und Schaltanlagen, sowie in Ortsnetzen, wenn ein Schutz gegen Berührungsspannung bei mechanischer Beschädigung erforderlich ist. (Siehe DIN VDE 0298-1)

- Kupferleiter, ein- oder mehrdrähtig
- VPE-Leiterisolierung
- Aderkennzeichnung nach VDE 0293
- Adern konzentrisch verseilt
- gemeinsame Aderumhüllung
- konzentrischer Leiter, Kupfer, mit Gegenwendel
- Außenmantel, halogenfrei, flammwidrig, schwarz



BayEnergy® CPR N2XCWH 4x.../... 0,6/1 kV (4 ½) Eca



100% RoHS 100% REACH CE



Starkstromkabel mit verbessertem Verhalten im Brandfall, halogenfrei, flammwidrig und raucharm z.B. für Kraftwerke, Industrie- und Schaltanlagen, sowie in Ortsnetzen, wenn ein Schutz gegen Berührungsspannung bei mechanischer Beschädigung erforderlich ist. (Siehe DIN VDE 0298-1)

- Kupferleiter, ein- oder mehrdrähtig
- VPE-Leiterisolierung
- Aderkennzeichnung nach VDE 0293
- Adern konzentrisch verseilt
- gemeinsame Aderumhüllung
- konzentrischer Leiter, Kupfer, wellenförmig aufgebracht (Ceanderform), mit Kupfer-Haltewendel
- Außenmantel, halogenfrei, flammwidrig, schwarz



Dieses Produkt ist auch als hochflammwidrige Variante verfügbar: Seite 22

BayEnergy® CPR N2XCWH 4x.../... 0,6/1 kV (4 +1) Eca



100% RoHS 100% REACH CE



Starkstromkabel mit verbessertem Verhalten im Brandfall, halogenfrei, flammwidrig und raucharm z.B. für Kraftwerke, Industrie- und Schaltanlagen, sowie in Ortsnetzen, wenn ein Schutz gegen Berührungsspannung bei mechanischer Beschädigung erforderlich ist. (Siehe DIN VDE 0298-1)

- Kupferleiter, ein- oder mehrdrähtig
- VPE-Leiterisolierung
- Aderkennzeichnung nach VDE 0293
- Adern konzentrisch verseilt
- gemeinsame Aderumhüllung
- konzentrischer Leiter, Kupfer, wellenförmig aufgebracht (Ceanderform), mit Kupfer-Haltewendel
- Außenmantel, halogenfrei, flammwidrig, schwarz



Niederspannung – 0,6/1 kV

BayEnergy® CPR N2XSH 0,6/1 kV Eca



Halogenfreies, flammwidriges Kabel für besondere Anwendungen, z. B. als einadrige Bahnspisekabel für Wechselstrombahnen und zur Bahnstromrückführung für Spannungen bis 0,6/1 kV

- Kupferleiter, mehrdrätig
- VPE-Leiterisolierung
- Bewicklung, Kunststoffolie
- Kupferschirm, mit Gegenwendel
- Bewicklung
- Außenmantel, halogenfrei, flammwidrig, schwarz



Dieses Produkt ist auch als hochflammwidrige Variante verfügbar: Seite 22



BayEnergy® CPR N2XS(F)H 0,6/1 kV Eca



Halogenfreies, flammwidriges Kabel für besondere Anwendungen, z. B. als einadrige Bahnspisekabel für Wechselstrombahnen und zur Bahnstromrückführung für Spannungen bis 0,6/1 kV

- Kupferleiter, mehrdrätig
- VPE-Leiterisolierung
- Bewicklung, Quellvlies
- Kupferschirm, mit Gegenwendel
- Bewicklung
- Außenmantel, halogenfrei, flammwidrig, schwarz



Dieses Produkt ist auch als hochflammwidrige Variante verfügbar: Seite 23



Niederspannung hochflamwidrig – Flexibel 0,6/1 kV

BayMotion® nonfire Power Soil 1x... 0,6/1 kV B2ca



Hochflamwidriges, flexibles Energie-, Anschluss- und Verbindungskabel für den Einsatz im Anlagen- und Maschinenbau für Bauwerke mit sehr hohem Sicherheitsbedarf, z.B. in Tunnel, unterirdischen Bahnhöfen, Krankenhäuser und in Rettungswegen

- Kupferleiter, feindrähtig, Klasse 5
- Leiterisolierung, Spezialelastomer, vernetzt
- Außenmantel, halogenfrei, flammwidrig, schwarz

100% 100%
RoHS REACH CE



BayMotion® nonfire Power Soil TN-C 4x1x... 0,6/1 kV B2ca



Hochflamwidriges, flexibles Energie-, Anschluss- und Verbindungskabel für den Einsatz im Anlagen- und Maschinenbau für Bauwerke mit sehr hohem Sicherheitsbedarf, z.B. in Tunnel, unterirdischen Bahnhöfen, Krankenhäuser und in Rettungswegen

- Kupferleiter, feindrähtig, Klasse 5
- Leiterisolierung, Spezialelastomer, vernetzt
- Außenmantel, halogenfrei, flammwidrig, schwarz

100% 100%
REACH RoHS CE



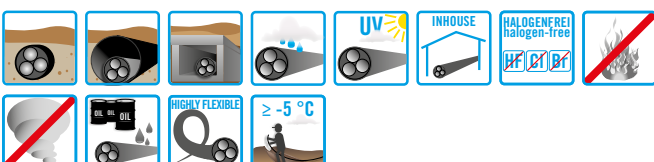
BayMotion® nonfire Power Soil >1x... 0,6/1 kV B2ca



Hochflamwidriges, flexibles Energie-, Anschluss- und Verbindungskabel für den Einsatz im Anlagen- und Maschinenbau für Bauwerke mit sehr hohem Sicherheitsbedarf, z.B. in Tunnel, unterirdischen Bahnhöfen, Krankenhäuser und in Rettungswegen

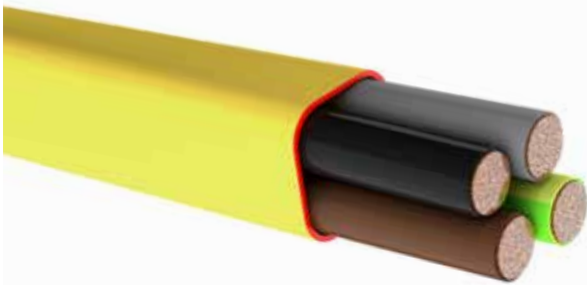
- Kupferleiter, feindrähtig, Klasse 5
- Leiterisolierung, Spezialelastomer, vernetzt
- gemeinsame Aderumhüllung
- Außenmantel, halogenfrei, flammwidrig, schwarz

100% 100%
RoHS REACH CE



Niederspannung hochflammwidrig – Flexibel 0,6/1 kV

CFW PowerCable® TN-C/Z1+S FE05 0,6/1 kV B2ca



100% RoHS 100% REACH CE

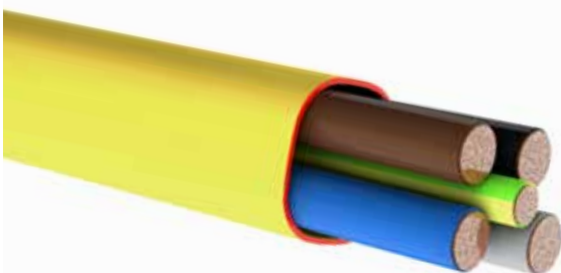


Hochflammwidriges, flexibles, verseiltes Trafokabel für hohe EMV Ansprüche in Bauwerken mit hohem Brandschutz und technischem Sicherheitsbedarf, z. B. in Rechenzentren, Krankenhäusern, Schulen, Gewerbe, Industrie, Forschung und Entwicklung

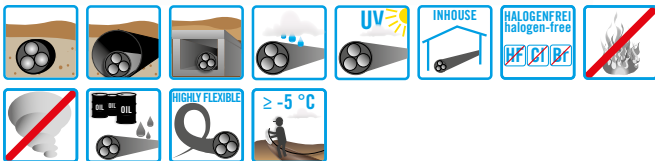
- Kupferleiter, feindrähtig, Klasse 5
- Leiterisolierung, Spezialelastomer, vernetzt
- Außenmantel, halogenfrei, flammwidrig, gelb



CFW PowerCable® TN-S/Z1+S FE05 0,6/1 kV B2ca



100% RoHS 100% REACH CE

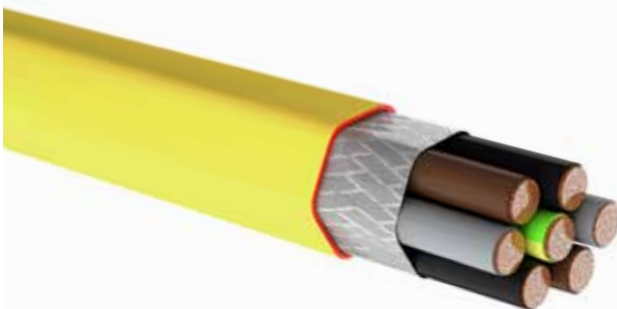


Hochflammwidriges, flexibles, symmetrisch angeordnetes Installationskabel für hohe EMV Ansprüche in Bauwerken mit hohem Brandschutz und technischem Sicherheitsbedarf, z. B. in Rechenzentren, Krankenhäusern, Schulen, Gewerbe, Industrie, Forschung und Entwicklung

- Kupferleiter, feindrähtig, Klasse 5
- Leiterisolierung, Spezialelastomer, vernetzt
- Symmetrisch um den PE-Leiter verseilt
- Außenmantel, halogenfrei, flammwidrig, gelb



CFW PowerCable® FU-Drive/Z1+S FE05/C 0,6/1 kV B2ca



100% RoHS 100% REACH CE



Hochflammwidrige, flexible, symmetrisch angeordnete und geschirmte FU- und Motoranschlussleitung für höchste EMV Ansprüche, z.B. in den Bereichen Maschinenbau, Generatoren, Robotik und Automation

- Kupferleiter, feindrähtig, Klasse 5
- Leiterisolierung, Spezialelastomer, vernetzt
- 2 Systeme symmetrisch angeordnet und verseilt um den PE-Leiter, bandiert
- Schirm, Aluminium Schirmfolie und Kupfergeflecht, verzinkt
- Außenmantel, halogenfrei, flammwidrig, gelb



Niederspannung hochflammwidrig – Flexibel 0,6/1 kV - 1,8/3 kV

BayMotion® nonfire soilblack EMC 0,6/1 kV B2ca



100% RoHS 100% REACH CE



Halogenfreie und hochflammwidrige Energie- und Steuerleitungen zum Anschluss und zur Verbindung von elektrischen Anlagen, speziell bei erhöhten Anforderungen an die elektromagnetische Verträglichkeit EMV (electromagnetic compatibility EMC)

- Kupferleiter, feindrähtig, Klasse 5
- Leiterisolierung, HP Elastomermischung
- Aderkennzeichnung nach HD 308/4
- Adern konzentrisch verseilt
- Füllelement (optional)
- Schirm, Aluminium Schirmfolie und Kupfergeflecht, verzinkt
- Außenmantel, halogenfrei, flammwidrig, schwarz



BayMotion® nonfire Power Soil 1x... 1,8/3 kV B2ca



100% RoHS 100% REACH CE



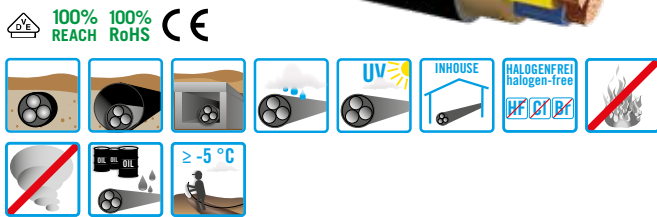
Hochflammwidriges, flexibles Energie-, Anschluss- und Verbindungskabel für den Einsatz im Anlagen- und Maschinenbau für Bauwerke mit sehr hohem Sicherheitsbedarf, z. B. in Tunnel, unterirdischen Bahnhöfen, Krankenhäuser und in Rettungswegen

- Kupferleiter, feindrähtig, Klasse 5
- Leiterisolierung, Spezialelastomer, vernetzt
- Außenmantel, halogenfrei, flammwidrig, schwarz



Niederspannung hochflammwidrig – 0,6/1 kV

BayEnergy® nonfire N2XH 0,6/1 kV B2ca

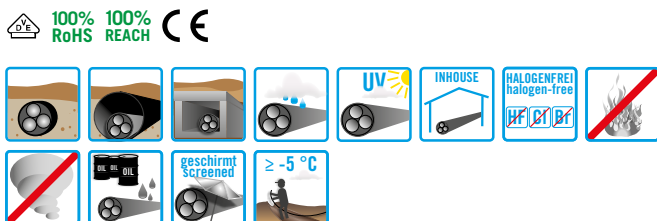


Hochflammwidriges Starkstromkabel mit verbessertem Verhalten im Brandfall gemäß Bauprodukteverordnung, halogenfrei, flammwidrig und raucharm für den Einsatz in Bauwerken mit sehr hohem Sicherheitsbedarf, für Kraftwerke, Industrie- und Schaltanlagen

- Kupferleiter, ein- oder mehrdrähtig
- VPE-Leiterisolierung
- Außenmantel, halogenfrei, flammwidrig, schwarz



BayEnergy® nonfire N2XCH 3x.../... 0,6/1 kV B2ca



Hochflammwidriges Starkstromkabel mit verbessertem Verhalten im Brandfall gemäß Bauprodukteverordnung, halogenfrei, flammwidrig und raucharm für den Einsatz in Bauwerken mit sehr hohem Sicherheitsbedarf, für Kraftwerke, Industrie- und Schaltanlagen

- Kupferleiter, ein- oder mehrdrähtig
- VPE-Leiterisolierung
- Ader-Farbcodierung nach VDE 0293
- Adern konzentrisch verseilt
- gemeinsame Aderumhüllung
- konzentrischer Leiter, Kupfer, mit Gegenwendel
- Außenmantel, halogenfrei, flammwidrig, schwarz



BayEnergy® nonfire N2XCH 4x.../... 0,6/1 kV (4½) B2ca



Hochflammwidriges Starkstromkabel mit verbessertem Verhalten im Brandfall gemäß Bauprodukteverordnung, halogenfrei, flammwidrig und raucharm für den Einsatz in Bauwerken mit sehr hohem Sicherheitsbedarf, für Kraftwerke, Industrie- und Schaltanlagen

- Kupferleiter, ein- oder mehrdrähtig
- VPE-Leiterisolierung
- Ader-Farbcodierung nach VDE 0293
- Adern konzentrisch verseilt
- gemeinsame Aderumhüllung
- konzentrischer Leiter, Kupfer, mit Gegenwendel
- Außenmantel, halogenfrei, flammwidrig, schwarz



Niederspannung hochflammwidrig – 0,6/1 kV

BayEnergy® nonfire N2XCWH 3x.../... 0,6/1 kV B2ca



100% REACH 100% RoHS CE



Hochflammwidriges Starkstromkabel mit verbessertem Verhalten im Brandfall gemäß Bauprodukteverordnung, halogenfrei, flammwidrig und raucharm für den Einsatz in Bauwerken mit sehr hohem Sicherheitsbedarf, für Kraftwerke, Industrie- und Schaltanlagen

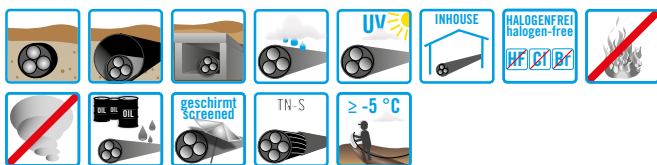
- Kupferleiter, ein- oder mehrdrähtig
- VPE-Leiterisolierung
- Ader-Farbcode nach VDE 0293
- Adern konzentrisch verseilt
- gemeinsame Aderumhüllung
- konzentrischer Leiter, Kupfer, wellenförmig aufgebracht (Ceanderform), mit Kupfer-Haltewendel
- Außenmantel, halogenfrei, flammwidrig, schwarz



BayEnergy® nonfire N2XCWH 4x.../... 0,6/1 kV (4½) B2ca



100% REACH 100% RoHS CE



Hochflammwidriges Starkstromkabel mit verbessertem Verhalten im Brandfall gemäß Bauprodukteverordnung, halogenfrei, flammwidrig und raucharm für den Einsatz in Bauwerken mit sehr hohem Sicherheitsbedarf, für Kraftwerke, Industrie- und Schaltanlagen

- Kupferleiter, ein- oder mehrdrähtig
- VPE-Leiterisolierung
- Ader-Farbcode nach VDE 0293
- Adern konzentrisch verseilt
- gemeinsame Aderumhüllung
- konzentrischer Leiter, Kupfer, wellenförmig aufgebracht (Ceanderform), mit Kupfer-Haltewendel
- Außenmantel, halogenfrei, flammwidrig, schwarz



BayEnergy® nonfire N2XSH 0,6/1 kV B2ca



100% REACH 100% RoHS CE



Halogenfreies, hochflammwidriges Kabel für besondere Anwendungen, z. B. als einadrige Bahnspisekabel für Wechselstrombahnen und zur Bahnstromrückführung für Spannungen bis 0,6/1 kV

- Kupferleiter, mehrdrähtig
- VPE-Leiterisolierung
- Bewicklung, Kunststoffolie
- Kupferschirm, mit Gegenwendel
- Bewicklung
- Außenmantel, halogenfrei, flammwidrig, schwarz



Niederspannung hochflamwidrig – 0,6/1 kV

BayEnergy® nonfire N2XS(F)H 0,6/1 kV B2ca



Hochflamwidriges Kabel für besondere Anwendungen, z. B. als einadrige Bahnseisekabel für Wechselstrombahnen und zur Bahnstromrückführung für Spannungen bis 0,6/1 kV

- Kupferleiter, mehrdrähtig
- VPE-Leiterisolierung
- Schirmbereich trocken gefüllt, längswasserdicht
- Bewicklung, Quellvlies
- Kupferschirm, mit Gegenwendel
- Bewicklung
- Außenmantel, halogenfrei, flammwidrig, schwarz

100% REACH 100% RoHS CE



Niederspannung hochflamwidrig – 300/500 V

B2ca NHXMH ...x... 300/500 V B2ca



Mantelleitung mit verbessertem Verhalten im Brandfall, halogenfrei, flammwidrig und raucharm

- Kupferleiter, ein- oder mehrdrähtig
- Leiterisolierung halogenfrei
- Ader-Farbcode nach VDE 0293
- Adern konzentrisch verseilt
- gemeinsame Aderumhüllung
- Außenmantel, halogenfrei, flammwidrig, grau

100% REACH 100% RoHS CE





EMV-gerechtes, flammwidriges Kabel mit zwei Neutralleitern bei hohen, unsymmetrischen Lasten

Rechenzentren sind das Herz-Kreislaufsystem der Digitalisierung. Insbesondere die zunehmenden Bedeutung der Leistungselektronik und die wachsende Zahl an Verbrauchern mit nicht-linearer elektrischer Leistung stellt die Stromversorgung vor ganz neue Herausforderungen. Innovative Lösungen sind gefragt, um Spannungsqualität, EMV-Schutz und Versorgungssicherheit sicherzustellen. Im Bereich der Kabeltechnik ist es die Bayka, die wie kaum ein anderer Kabelhersteller flexibel auf die sich ständig wandelnden Anforderungen in großen Rechenzentren reagieren kann.

Herausforderung

In der Theorie gleichen sich in einem klassischen, dreiphasigen TN-S-System mit einem Neutralleiter und einem Schutzleiter bei symmetrischer Belastung die Außenleiterströme gegenseitig aus. Der Ausgleichsstrom im Neutralleiter beträgt in diesem Fall 0 Ampere. Einphasige Verbraucher wie Computer, Netzteile, LED-Beleuchtung, unterbrechungsfreie Stromversorgungen, elektronische Vorschaltgeräte oder Frequenzumrichter wandeln die sinusförmige Netzspannung in nicht-lineare Spannungsverläufe um. Diese nicht-linearen Spannungsverläufe und die Phasenverschiebung durch die asymmetrische Belastung, verursachen einen Ausgleichsstrom auf dem Neutralleiter mit harmonischen Oberwellen.

Besonders kritisch – und in der Praxis häufig unterschätzt – sind die Summenströme der dritten harmonischen Oberwelle. Diese addieren sich im Neutralleiter und können zu einer erheblichen Überlastung sowie thermischer Beanspruchung führen. Im Extremfall resultiert daraus eine Schädigung oder ein Ausfall des Kabels, was wiederum den Ausfall der Energieversorgung einer kritischen Infrastruktur oder sogar einen Brand zur Folge haben kann.

Der im Neutralleiter fließende Strom erzeugt, insbesondere bei klassischer Einzeladerverlegung, zusätzlich erhebliche magnetische Wechselfelder. Diese Felder induzieren Ströme in benachbarten leitfähigen Strukturen wie Metallgehäusen, Kabeltragsystemen und Rohrleitungen. Die resultierenden vagabundierenden Ströme können zu EMV-Störungen in elektronischen Geräten führen, unzulässig hohe und für den Menschen gefährliche Ableitströme verursachen sowie Fehlerstrom-Schutzeinrichtungen (RCD) unbeabsichtigt auslösen. Zudem besteht die Gefahr elektrochemischer Korrosion an metallischen Rohrleitungen. Diese Effekte beeinträchtigen die Betriebssicherheit der Anlage zusätzlich.

Lösung

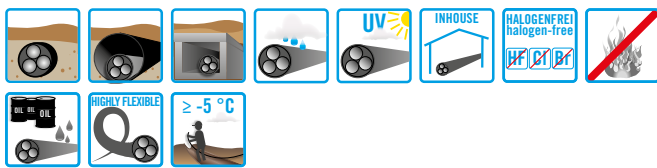
Für das Frankfurter Rechenzentrum entwickelte die Bayka auf Anforderung eines Sachverständigen für kritische Infrastrukturanlagen die flexible, halogenfreie und flammwidrige Energieverteilungsleitung BayMotion SoilHarmonics. Als Erweiterung des klassischen, dreiphasigen TN-S-Systems verfügt es über einen zweiten Neutralleiter und wird dazu verwendet speziellen Stromschienensysteme mit dem Aufbau L1/N1/L2/N2/L3/PE anzuschließen, die insbesondere darauf ausgelegt sind, die Bildung von Magnetfeldern zu verhindern.

Die Vorabverseilung aller Adern im Kabel trägt den besonders hohen Ansprüchen an den EMV-Schutz Rechnung, denn eine mögliche Fehlerquelle bei der Installation mit Einzeladern ist damit ausgeschlossen. Darüber hinaus erfüllt es die Anforderungen der Brandschutzklasse B2ca gemäß BauPVO. In Frankfurt wurden zwei Varianten des „BayMotion SoilHarmonics“ Kabels eingesetzt. Variante 1 besteht aus drei Phasenleitern mit je 95 mm² Querschnitt sowie zwei Neutralleitern und einem Schutzleiter. Variante 2 besteht aus drei Phasenleitern mit je 150 mm² Querschnitt sowie zwei Neutralleitern und einem Schutzleiter. Auch bei diesem Projekt konnte die Bayka ihre Fähigkeit unter Beweis stellen, maßgeschneiderte Kabellösungen auch in vergleichsweise kleinen Mengen zu liefern.

BayMotion® CPR feedIN DC ...x... max. 1800 V DC Eca



100% RoHS 100% REACH CE



Hochflexible, halogenfreie, flammwidrige, UV- und witterungsbeständige, erdverlegbare Gleichstrom Anschluss- und Verbindungsleitung mit einer sehr temperaturbeständigen Leiterisolierung für den DC-Einsatz im Anlagen- und Schaltschrankbau

- Kupferleiter, feindrähtig, Klasse 5
- Leiterisolierung, Spezialelastomer, vernetzt
- Außenmantel, halogenfrei, schwarz



Dieses Produkt ist auch als hochflammwidrige Variante verfügbar: Seite 27



BayMotion® CPR feedIN DC ...x.../... max. 1800 V DC Eca



100% RoHS 100% REACH CE



Hochflexible, halogenfreie, flammwidrige, UV- und witterungsbeständige, erdverlegbare Gleichstrom Anschluss- und Verbindungsleitung mit konzentrischem Leiter und einer sehr temperaturbeständigen Leiterisolierung für den DC-Einsatz im Anlagen- und Schaltschrankbau

- Kupferleiter, feindrähtig, Klasse 5
- Leiterisolierung, Spezialelastomer, vernetzt
- Bewicklung, Quellvlies (Schirm längswasserdicht)
- Kupferschirm, mit Gegenwendel
- Bewicklung
- Außenmantel, halogenfrei, schwarz



Dieses Produkt ist auch als hochflammwidrige Variante verfügbar: Seite 27



BayMotion® CPR feedIN DC EMC max. 1800 V DC Eca



100% RoHS 100% REACH CE



Hochflexible, doppelt geschirmte, halogenfreie, flammwidrige, UV- und witterungsbeständige, erdverlegbare Gleichstrom Anschluss- und Verbindungsleitung mit einer sehr temperaturbeständigen Leiterisolierung für den DC-Einsatz im Anlagen- und Schaltschrankbau – speziell bei erhöhten Anforderungen an die elektromagnetische Verträglichkeit EMV (electromagnetic compatibility EMC)

- Kupferleiter, feindrähtig, Klasse 5
- Leiterisolierung, Spezialelastomer, vernetzt
- Schirm, Aluminium Schirmfolie und Kupfergeflecht, verzinkt
- Außenmantel, halogenfrei, schwarz



Dieses Produkt ist auch als hochflammwidrige Variante verfügbar: Seite 28



Niederspannung DC – Flexibel max. 1800 V DC

BayMotion® CPR feedIN DC EMC+ max. 1800 V DC Eca



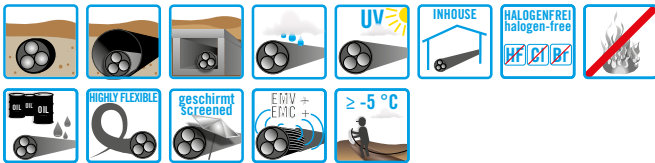
Hochflexible, dreifach geschirmte, halogenfreie, flammwidrige, UV- und witterungsbeständige, erdverlegbare Gleichstrom Anschluss- und Verbindungsleitung mit konzentrischem Leiter und einer sehr temperaturbeständigen Leiterisolierung für den DC-Einsatz im Anlagen- und Schaltschrankbau – speziell bei hohen Anforderungen an die elektromagnetische Verträglichkeit EMV (electromagnetic compatibility EMC)

- Kupferleiter, feindrähtig, Klasse 5
- Leiterisolierung, Spezialelastomer, vernetzt
- Füllmantel
- konzentrischer Leiter, Kupfer, mit Gegenwendel
- Innenmantel, halogenfrei, schwarz
- Schirm, Aluminium Schirmfolie und Kupfergeflecht, verzinkt
- Außenmantel, halogenfrei, schwarz



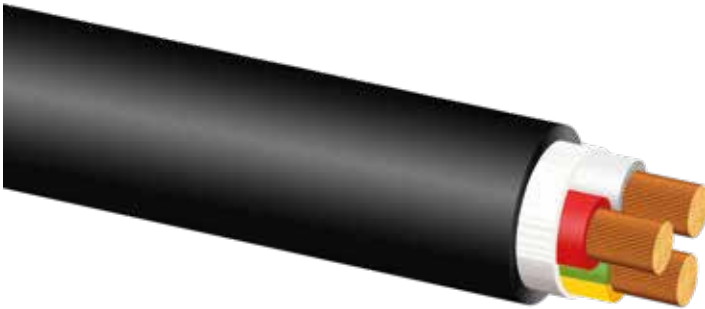
Dieses Produkt ist auch als hochflammwidrige Variante verfügbar: Seite 28

100% 100%
RoHS REACH



Niederspannung DC hochflamwidrig – Flexibel 0,6/1 kV – max. 1800 V DC

BayMotion® nonfire Power MDC 0,6/1 kV B2ca



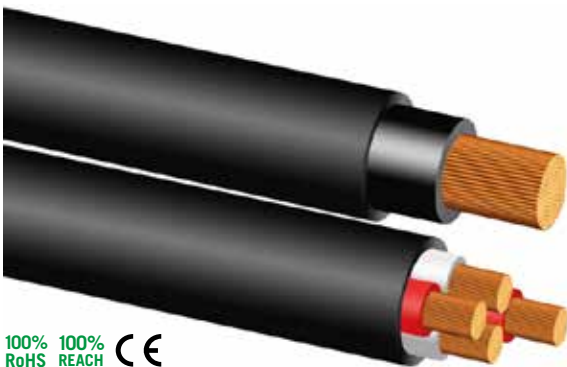
Hochflamwidriges, flexibles Energie-, Anschluss- und Verbindungskabel insbesondere zur Stromversorgung von IT-Komponenten mit Batteriepufferspeichern (z.B. USV) in kritischen Infrastrukturen wie Micro Data Centers

- Kupferleiter, feindrähtig, Klasse 5
- Leiterisolierung, Spezialelastomer, vernetzt
- Aderkennzeichnung: rot, weiß (, gelb-grün)
- gemeinsame Aderumhüllung
- Außenmantel, halogenfrei, flammwidrig, schwarz

100% RoHS 100% REACH CE



BayMotion® nonfire feedIN DC ...x... max. 1800 V DC B2ca



Hochflamwidrige, halogenfreie, flexible, UV- und witterungsbeständige, erdverlegbare Gleichstrom Anschluss- und Verbindungsleitung mit einer sehr temperaturbeständigen Leiterisolierung für den DC-Einsatz im Anlagen- und Schaltschrankbau

- Kupferleiter, feindrähtig, Klasse 5
- Leiterisolierung, Spezialelastomer, vernetzt
- Außenmantel, halogenfrei, flammwidrig, schwarz

100% RoHS 100% REACH CE



BayMotion® nonfire feedIN DC ...x.../... max. 1800 V DC B2ca



Hochflamwidrige, halogenfreie, flexible, UV- und witterungsbeständige, erdverlegbare Gleichstrom Anschluss- und Verbindungsleitung mit konzentrischem Leiter und einer sehr temperaturbeständigen Leiterisolierung für den DC-Einsatz im Anlagen- und Schaltschrankbau

- Kupferleiter, feindrähtig, Klasse 5
- Leiterisolierung, Spezialelastomer, vernetzt
- Bewicklung, Quellvlies (Schirm längswasserdicht)
- Kupferschirm, mit Gegenwendel
- Bewicklung
- Außenmantel, halogenfrei, flammwidrig, schwarz

100% RoHS 100% REACH CE



Niederspannung DC hochflamwidrig – Flexibel max. 1800 V DC

BayMotion® nonfire feedIN DC EMC max. 1800 V DC B2ca



Hochflamwidrige, doppelt geschirmte halogenfreie, flexible, UV- und witterungsbeständige, erdverlegbare Gleichstrom Anschluss- und Verbindungsleitung mit einer sehr temperaturbeständigen Leiterisolierung für den DC-Einsatz im Anlagen- und Schaltschrankbau – speziell bei erhöhten Anforderungen an die elektromagnetische Verträglichkeit EMV (electromagnetic compatibility EMC)

- Kupferleiter, feindrähtig, Klasse 5
- Leiterisolierung, Spezialelastomer, vernetzt
- Füllelement (optional)
- Schirm, Aluminium Schirmfolie und Kupfergeflecht, verzinkt
- Außenmantel, halogenfrei, flammwidrig, schwarz



100% REACH 100% RoHS



BayMotion® nonfire feedIN DC EMC+ max. 1800 V DC B2ca



Hochflamwidrige, dreifach geschirmte halogenfreie, flexible, UV- und witterungsbeständige, erdverlegbare Gleichstrom Anschluss- und Verbindungsleitung mit konzentrischem Leiter und einer sehr temperaturbeständigen Leiterisolierung für den DC-Einsatz im Anlagen- und Schaltschrankbau – speziell bei hohen Anforderungen an die elektromagnetische Verträglichkeit EMV (electromagnetic compatibility EMC)

- Kupferleiter, feindrähtig, Klasse 5
- Leiterisolierung, Spezialelastomer, vernetzt
- Füllmantel
- konzentrischer Leiter, Kupfer, mit Gegenwendel
- Innenmantel, halogenfrei, schwarz
- Schirm, Aluminium Schirmfolie und Kupfergeflecht, verzinkt
- Außenmantel, halogenfrei, flammwidrig, schwarz



100% REACH 100% RoHS



Niederspannung DC hochflammwidrig – Flexibel max. 1800 V DC

CFW PowerCable® CPDC4 Z1+S FE05 max. 1800 V DC B2ca



100% 100%
RoHS REACH

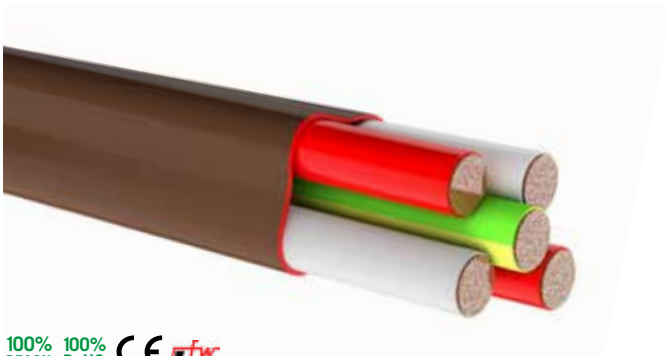


Hochflammwidriges, flexibles, verseiltes Gleichstromkabel für hohe EMV Ansprüche in Bauwerken mit hohem Brandschutz und technischem Sicherheitsbedarf, z. B. in Rechenzentren, Krankenhäusern, Schulen, Büro, Gewerbe und Industrie, Forschung und Entwicklung

- Kupferleiter, feindrähtig, Klasse 5
- Leiterisolierung, Spezialelastomer, vernetzt
- Außenmantel, halogenfrei, flammwidrig, braun



CFW PowerCable® CPDC5 Z1+S FE05 max. 1800 V DC B2ca



100% 100%
REACH RoHS



Hochflammwidriges, flexibles, symmetrisch angeordnetes Gleichstromkabel für hohe EMV Ansprüche in Bauwerken mit hohem Brandschutz und technischem Sicherheitsbedarf, z. B. in Rechenzentren, Krankenhäusern, Schulen, Büro, Gewerbe und Industrie, Forschung und Entwicklung

- Kupferleiter, feindrähtig, Klasse 5
- Leiterisolierung, Spezialelastomer, vernetzt
- Symmetrisch um den PE-Leiter verseilt
- Außenmantel, halogenfrei, flammwidrig, braun



Niederspannung mit Funktionserhalt – 0,6/1 kV

(N)HXH ...x... FE180/E90 0,6/1 kV



Kabel mit Funktionserhalt E90 und Isolationserhalt FE180 auf allen Standard-Tragesystemen, halogenfrei, flammwidrig und raucharm

- Kupferleiter, ein- oder mehrdrähtig
- Leiterisolierung halogenfrei
- Ader-Farbcode nach VDE 0293
- Adern konzentrisch verseilt
- gemeinsame Aderumhüllung
- Außenmantel, halogenfrei, flammwidrig, orange

100% RoHS 100% REACH CE



(N)HXCH ...x.../... FE180/E90 0,6/1 kV



Geschirmtes Kabel mit Funktionserhalt E90 und Isolations-
erhalt FE180 auf allen Standard-Tragesystemen, halogenfrei,
flammwidrig und raucharm

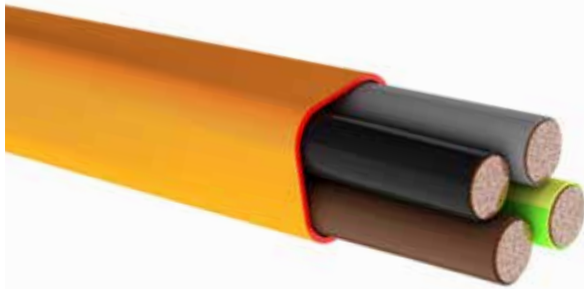
- Kupferleiter, ein- oder mehrdrähtig
- VPE-Leiterisolierung
- Ader-Farbcode nach VDE 0293
- Adern konzentrisch verseilt
- gemeinsame Aderumhüllung
- konzentrischer Leiter, Kupfer, mit Gegenwendel
- Außenmantel, halogenfrei, flammwidrig, orange

100% RoHS 100% REACH CE



Niederspannung mit Funktionserhalt hochflammwidrig – Flexibel 0,6/1 kV

CFW PowerCable® TN-C/Z1+S (N)HXH FE180 E30 0,6/1 kV



100% RoHS 100% REACH CE **CFW**

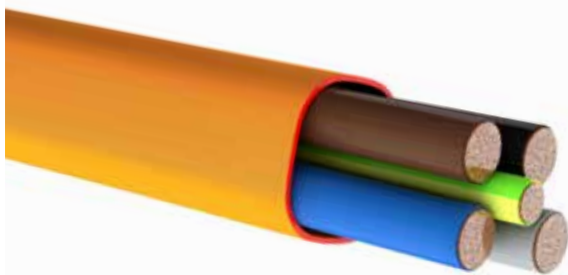


Hochflammwidriges, flexibles, verseiltes Trafokabel mit Funktionserhalt E30 und Isolationserhalt FE180 für hohe EMV Ansprüche in Bauwerken mit hohem Brandschutz und technischem Sicherheitsbedarf, z. B. in Rechenzentren, Krankenhäusern, Schulen, Büro, Gewerbe und Industrie, Forschung und Entwicklung

- Kupferleiter, feindrähtig, Klasse 5
- Leiterisolierung, Spezialelastomer, vernetzt
- Außenmantel, halogenfrei, flammwidrig, orange



CFW PowerCable® TN-S/Z1+S (N)HXH FE180 E30 0,6/1 kV



100% RoHS 100% REACH CE **CFW**



Hochflammwidriges, flexibles, symmetrisch angeordnetes Sicherheitskabel mit Funktionserhalt E30 und Isolationserhalt FE180 für hohe EMV Ansprüche in Bauwerken mit hohem Brandschutz und technischem Sicherheitsbedarf, z. B. in Rechenzentren, Krankenhäusern, Schulen, Büro, Gewerbe und Industrie, Forschung und Entwicklung

- Kupferleiter, feindrähtig, Klasse 5
- Leiterisolierung, Spezialelastomer, vernetzt
- Symmetrisch um den PE-Leiter verseilt
- Außenmantel, halogenfrei, flammwidrig, orange



Zu unserem Angebot:



MUFFENSAUSEN?

UNSERE WORKSHOPS &
SEMINARE HELFEN WEITER!



MUFFENMONTAGE

an kunststoffisolierten Mittelspannungskabeln bis 30kV

Inhalt

- Theoretische Inhalte zu Mittelspannungskabeln
- Theoretische Inhalte zu Mittelspannungsgarnituren
- Montagegrundsätze & Arbeitssicherheit
- Praktische Grundlagen - Montage von Endverschlüssen
- Praktische Grundlagen - Montage von Steckendverschlüssen
- Praktische Grundlagen - Montage von Verbindungsgarnituren

Zielgruppe

Für Monteure und Installateure, deren Einsatz die Montage im Bereich der Mittelspannungstechnik erfordert.



Erfahren Sie mehr über unser aktuelles Seminarangebot
Informationen aus erster Hand – von Profis für Profis.

Mittelspannung Kupfer – 6/10 kV – 18/30 kV

N2XS2Y 6/10 kV



100% RoHS 100% REACH



UV-beständiges Mittelspannungskabel zur Verlegung im Freien und im Erdreich für Kraftwerke, Industrie- und Schaltanlagen, sowie Ortsnetze

- Kupferleiter, mehrdrähtig
- Innere Leitschicht
- VPE-Leiterisolierung
- Äußere Leitschicht
- leitendes Band
- Kupferschirm, mit Gegenwendel
- Bewicklung, Trennfolie, Kunststoff
- Außenmantel, PE, schwarz



N2XS2Y 12/20 kV



100% RoHS 100% REACH



UV-beständiges Mittelspannungskabel zur Verlegung im Freien und im Erdreich für Kraftwerke, Industrie- und Schaltanlagen, sowie Ortsnetze

- Kupferleiter, mehrdrähtig
- Innere Leitschicht
- VPE-Leiterisolierung
- Äußere Leitschicht
- leitendes Band
- Kupferschirm, mit Gegenwendel
- Bewicklung, Trennfolie, Kunststoff
- Außenmantel, PE, schwarz



N2XS2Y 18/30 kV



100% RoHS 100% REACH



UV-beständiges Mittelspannungskabel zur Verlegung im Freien und im Erdreich für Kraftwerke, Industrie- und Schaltanlagen, sowie Ortsnetze

- Kupferleiter, mehrdrähtig
- Innere Leitschicht
- VPE-Leiterisolierung
- Äußere Leitschicht
- leitendes Band
- Kupferschirm, mit Gegenwendel
- Bewicklung, Trennfolie, Kunststoff
- Außenmantel, PE, schwarz



Mittelspannung Kupfer – 6/10 kV – 18/30 kV

N2XS(F)2Y 6/10 kV



100% RoHS 100% REACH



UV-beständiges Mittelspannungskabel mit längswasserdich-tem Schirmbereich zur Verlegung im Freien und im Erdreich für Kraftwerke, Industrie- und Schaltanlagen, sowie Ortsnetze

- Kupferleiter, mehrdrähtig
- Innere Leitschicht
- VPE-Leiterisolierung
- Äußere Leitschicht
- Quellvlies
- Kupferschirm, mit Gegenwendel
- Quellvlies
- Außenmantel, PE, schwarz



N2XS(F)2Y 12/20 kV



100% RoHS 100% REACH



UV-beständiges Mittelspannungskabel zur Verlegung im Freien und im Erdreich für Kraftwerke, Industrie- und Schaltanlagen, sowie Ortsnetze

- Kupferleiter, mehrdrähtig
- Innere Leitschicht
- VPE-Leiterisolierung
- Äußere Leitschicht
- Quellvlies
- Kupferschirm, mit Gegenwendel
- Quellvlies
- Außenmantel, PE, schwarz



N2XS(F)2Y 18/30 kV



100% RoHS 100% REACH



UV-beständiges Mittelspannungskabel zur Verlegung im Freien und im Erdreich für Kraftwerke, Industrie- und Schaltanlagen, sowie Ortsnetze

- Kupferleiter, mehrdrähtig
- Innere Leitschicht
- VPE-Leiterisolierung
- Äußere Leitschicht
- Quellvlies
- Kupferschirm, mit Gegenwendel
- Quellvlies
- Außenmantel, PE, schwarz

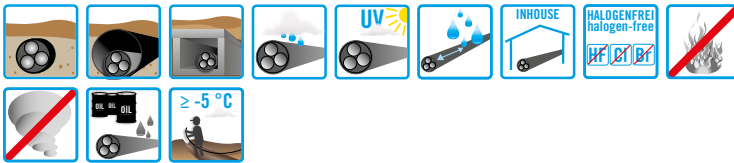


Mittelspannung Kupfer hochflammwidrig – 6/10 kV – 18/30 kV

BayEnergy® nonfire Metro MV 6/10 kV B2ca



100% 100%
RoHS REACH CE



Halogenfreies und hochflammwidriges Mittelspannungskabel für Bereiche mit hohen Anforderungen an den Brandschutz

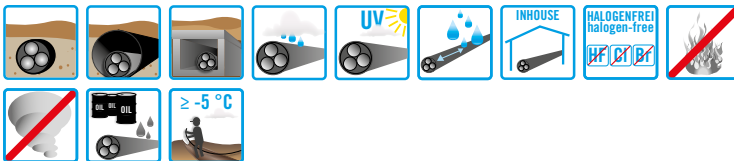
- Kupferleiter, mehrdrähtig
- innere Leitschicht
- VPE-Leiterisolierung
- Äußere Leitschicht
- Bewicklung, Quellvlies (Schirm längswasserdicht)
- Kupferschirm, mit Gegenwendel
- Bewicklung
- Außenmantel, halogenfrei, flammwidrig, schwarz



BayEnergy® nonfire Metro MV 12/20 kV B2ca



100% 100%
REACH RoHS CE



Halogenfreies und hochflammwidriges Mittelspannungskabel für Bereiche mit hohen Anforderungen an den Brandschutz

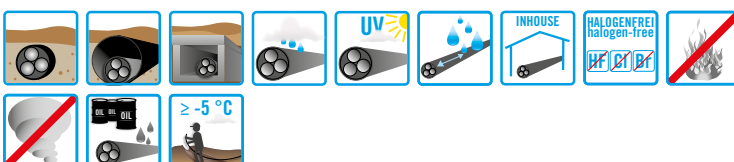
- Kupferleiter, mehrdrähtig
- innere Leitschicht
- VPE-Leiterisolierung
- Äußere Leitschicht
- Bewicklung, Quellvlies (Schirm längswasserdicht)
- Kupferschirm, mit Gegenwendel
- Bewicklung
- Außenmantel, halogenfrei, flammwidrig, schwarz



BayEnergy® nonfire Metro MV 18/30 kV B2ca



100% 100%
RoHS REACH CE



Halogenfreies und hochflammwidriges Mittelspannungskabel für Bereiche mit hohen Anforderungen an den Brandschutz

- Kupferleiter, mehrdrähtig
- innere Leitschicht
- VPE-Leiterisolierung
- Äußere Leitschicht
- Bewicklung, Quellvlies (Schirm längswasserdicht)
- Kupferschirm, mit Gegenwendel
- Bewicklung
- Außenmantel, halogenfrei, flammwidrig, schwarz



Mittelspannung Aluminium – 6/10 kV – 18/30 kV

NA2XS2Y 6/10 kV



100% 100%
RoHS REACH



Mittelspannungskabel zur Verlegung im Freien und im Erdreich für Kraftwerke, Industrie- und Schaltanlagen, sowie Ortsnetze

- Aluminiumleiter, mehrdrähtig
- Innere Leitschicht
- VPE-Leiterisolierung
- Äußere Leitschicht
- leitendes Band
- Kupferschirm, mit Gegenwendel
- Bewicklung, Trennfolie, Kunststoff
- Außenmantel, PE, schwarz



NA2XS2Y 12/20 kV



100% 100%
RoHS REACH



Mittelspannungskabel zur Verlegung im Freien und im Erdreich für Kraftwerke, Industrie- und Schaltanlagen, sowie Ortsnetze

- Aluminiumleiter, mehrdrähtig
- Innere Leitschicht
- VPE-Leiterisolierung
- Äußere Leitschicht
- leitendes Band
- Kupferschirm, mit Gegenwendel
- Bewicklung, Trennfolie, Kunststoff
- Außenmantel, PE, schwarz



NA2XS2Y 18/30 kV



100% 100%
REACH RoHS



Mittelspannungskabel zur Verlegung im Freien und im Erdreich für Kraftwerke, Industrie- und Schaltanlagen, sowie Ortsnetze

- Aluminiumleiter, mehrdrähtig
- Innere Leitschicht
- VPE-Leiterisolierung
- Äußere Leitschicht
- leitendes Band
- Kupferschirm, mit Gegenwendel
- Bewicklung, Trennfolie, Kunststoff
- Außenmantel, PE, schwarz



Mittelspannung Aluminium – 6/10 kV – 18/30 kV

NA2XS(F)2Y 6/10 kV



100% 100%
RoHS REACH



UV-beständiges Mittelspannungskabel mit längswasserdich-tem Schirmbereich zur Verlegung im Freien und im Erdreich für Kraftwerke, Industrie- und Schaltanlagen, sowie Ortsnetze

- Aluminiumleiter, mehrdrähtig
- Innere Leitschicht
- VPE-Leiterisolierung
- Äußere Leitschicht
- Quellvlies
- Kupferschirm, mit Gegenwendel
- Quellvlies
- Außenmantel, PE, schwarz



NA2XS(F)2Y 12/20 kV



100% 100%
RoHS REACH



Mittelspannungskabel mit längswasserdich-tem Schirmbereich zur Verlegung im Freien und im Erdreich für Kraftwerke, Indus-trie- und Schaltanlagen, sowie Ortsnetze

- Aluminiumleiter, mehrdrähtig
- Innere Leitschicht
- VPE-Leiterisolierung
- Äußere Leitschicht
- Quellvlies
- Kupferschirm, mit Gegenwendel
- Quellvlies
- Außenmantel, PE, schwarz



Dieses Produkt ist auch als hochflamwidrige Variante verfügbar: Seite 38



NA2XS(F)2Y 18/30 kV



100% 100%
REACH RoHS



Mittelspannungskabel mit längswasserdich-tem Schirmbereich zur Verlegung im Freien und im Erdreich für Kraftwerke, Indus-trie- und Schaltanlagen, sowie Ortsnetze

- Aluminiumleiter, mehrdrähtig
- Innere Leitschicht
- VPE-Leiterisolierung
- Äußere Leitschicht
- Quellvlies
- Kupferschirm, mit Gegenwendel
- Quellvlies
- Außenmantel, PE, schwarz



Mittelspannung Aluminium – 12/20 kV

NA2XS(FL)2Y 12/20 kV



UV-beständiges und querwasserdichtes Mittelspannungskabel mit längswasserdichtem Schirmbereich zur Verlegung im Freien und im Erdreich für Kraftwerke, Industrie- und Schaltanlagen, sowie Ortsnetze

- Aluminiumleiter, mehrdrähtig
- Innere Leitschicht
- VPE-Leiterisolierung
- Äußere Leitschicht
- Quellvlies
- Kupferschirm, mit Gegenwendel
- Quellvlies
- Schichtenmantel, Aluband und PE, schwarz

100% RoHS 100% REACH



Mittelspannung Aluminium hochflamwidrig – 12/20 kV

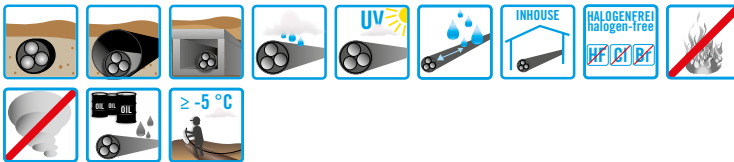
BayEnergy® nonfire Metro MV AL 12/20 kV B2ca



Halogenfreies und hochflamwidriges Mittelspannungskabel für Bereiche mit hohen Anforderungen an den Brandschutz

- Aluminiumleiter, mehrdrähtig
- innere Leitschicht
- VPE-Leiterisolierung
- Äußere Leitschicht
- Bewicklung, Quellvlies (Schirm längswasserdicht)
- Kupferschirm, mit Gegenwendel
- Bewicklung
- Außenmantel, halogenfrei, flammwidrig, schwarz

100% RoHS 100% REACH CE





ERDUNGSLEITUNGEN

Erdungsleitungen	40
Erdungsleitungen hochflammwidrig	42

BayMotion® TramSafe GC 70



Diebstahlwehrende flexible Erdungsleitung zur kurzschlussstromfesten Erdungsverbindung und zum Potentialausgleich zwischen leitfähigen, aber nicht spannungsführenden Teilen. Die Erdungsleitungen werden auch oft als Bahnerdungsleitung zum Einsatz gebracht

- CuStAl-Leiter, feindrätig
- Außenmantel, HEPR, schwarz mit blauen Kabelkennstreifen®

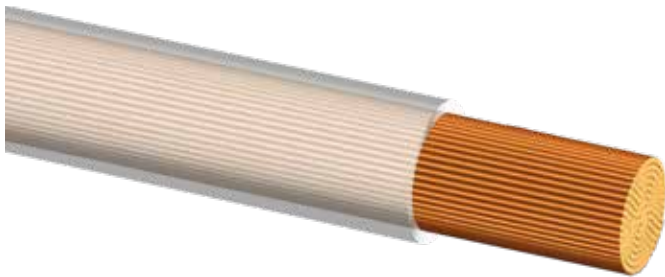


Dieses Produkt ist auch als hochflamwidrige Variante verfügbar: Seite 42

100% RoHS 100% REACH



ESY



Hochflexible Leitung für Erdungs- und KurzschlieBvorrichtungen (EuK)

- Kupfer, feinstdrätig
- PVC-Isolierung, transparent

100% RoHS 100% REACH



LiCY (ESUY)



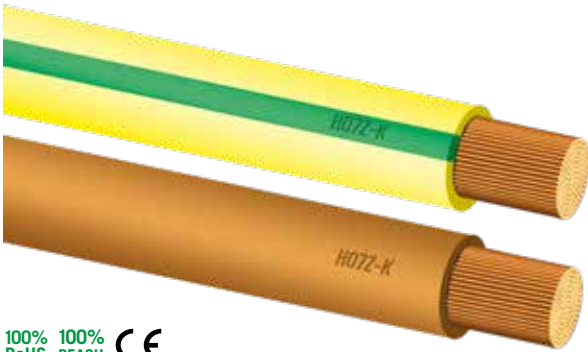
LiCY (ESUY) sind Kupfer-Erdungsseile mit Stützgeflecht

- Kupfer, feinstdrätig, mit zusätzlichem Stützgeflecht
- PVC-Isolierung, transparent

100% REACH 100% RoHS



CPR H07Z-K Eca



100% 100%
RoHS REACH



H07Z-K sind halogenfreie, flammwidrige und flexible Aderleitungen zur Verlegung in Rohren sowie in geschlossenen Installationskanälen, innerhalb von Geräten, Schaltanlagen und Verteilern

- Kupfer, feindrähtig, blank
- Isolierung: halogenfrei, vernetzt



Erdungsleitungen hochflammwidrig

BayMotion® nonfire MetroSafe GC B2ca



100% 100%
RoHS REACH CE



Hochflammwidrige und flexible Erdungsleitung zur kurzschlussstromfesten Erdungsverbundung und zum Potentialausgleich zwischen Geländern und anderen leitfähigen, aber nicht spannungsführenden Teilen in Bereichen mit hohen Anforderungen an den Brandschutz

- CuStAl-Leiter, feindrätig
- Außenmantel, halogenfrei, flammwidrig, schwarz mit blauen Kabelkennstreifen®



BayEnergy® nonfire (N)HA B2ca



100% 100%
REACH RoHS CE



Hochflammwidrige Erdungsadern zum Einsatz in Gebäuden als Alternative zur H07...-K EN 50525-3-41 (VDE 0285-525-3-41)

- Kupferleiter, feindrätig, Klasse 5
- Leiterisolierung, halogenfrei, flammwidrig, grün-gelb



BayEnergy® nonfire MetroSafe GC Al B2ca



100% 100%
RoHS REACH CE



Hochflammwidrige, diebstahlwehrende Aluminium-Erdungsleitung zur kurzschlussstromfesten Erdungsverbundung und zum Potentialausgleich zwischen Geländern und anderen leitfähigen, aber nicht spannungsführenden Teilen in Bereichen mit hohen Anforderungen an den Brandschutz

- ALMG-Leiter, mehrdrätig, mit Stahldraht
- Außenmantel, halogenfrei, flammwidrig, schwarz mit blauen Kabelkennstreifen®





DATENKABEL

Lichtwellenleiter

Lichtwellenleiter	45
Lichtwellenleiter hochflammwidrig	46
Vorkonfektionierte Kabel	47

Kupferleiter

Kupferleiter	48
Kupferleiter hochflammwidrig	52



GLASFASERKABEL-REPARATURSET / HAVARIEMUFFE

schnelle, dauerhafte
und sichere Reparatur



ZUVERLÄSSIGKEIT UND STABILITÄT IM NETZ

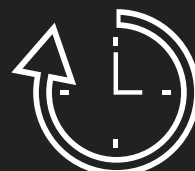
KEINE ZEIT ZUM STILLSTEHEN



Alle Teile
beiliegend



schnelle
Montage



gesunkene
Stillstandzeiten

Baykaplus

Entdecken Sie weiteres Zubehör in unserem BaykaPlus Sortiment.
Sprechen Sie uns einfach an. Wir beraten Sie gerne.

BayCom® A-DQ(ZN)2Y



100% RoHS 100% REACH CE



Robustes metallfreies LWL-Außenkabel ohne Nagetierschutz, als Anschluss- und Verbindungskabel in Weitverkehrs- und Ortsnetzen, in Nebenstellenanlagen, zum Fernsprechen und zur Übertragung von Daten

- Zentrales nichtmetallisches Stützelement
- Glasfasern (E9/125, G50/125 oder G62,5/125)
- Gefüllte Bündeladern mit je 2 bis 24 Fasern
- Seele trocken gefüllt, längswasserdicht
- nichtmetallische Zugentlastungselemente
- Außenmantel, PE, schwarz



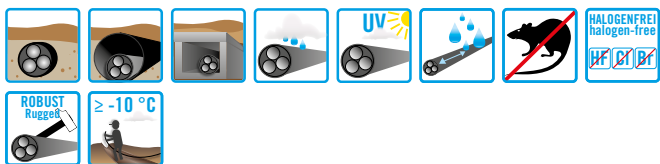
Dieses Produkt ist auch als hochflamwidrige Variante verfügbar: Seite 46



BayCom® A-DQ(ZN)2Y(SR)2Y



100% RoHS 100% REACH CE



Robustes LWL-Außenkabel mit metallinem Nagetierschutz (Stahlrillenmantel), als Anschluss- und Verbindungskabel in Weitverkehrs- und Ortsnetzen, in Nebenstellenanlagen, zum Fernsprechen und zur Übertragung von Daten

- Zentrales nichtmetallisches Stützelement
- Glasfasern (E9/125, G50/125 oder G62,5/125)
- Gefüllte Bündeladern mit je 2 bis 24 Fasern
- Seele trocken gefüllt, längswasserdicht
- nichtmetallische Zugentlastungselemente
- Stahlrillenbewehrung
- äußere Schutzhülle, PE, schwarz



Dieses Produkt ist auch als hochflamwidrige Variante verfügbar: Seite 46

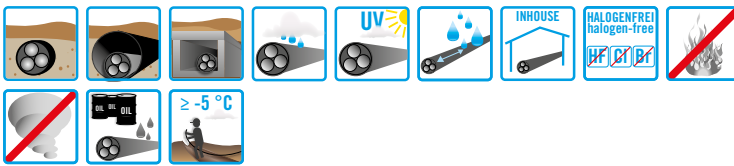


Datenkabel – Lichtwellenleiter hochflammwidrig

BayCom® nonfire Metro OFC B2ca



100% RoHS 100% REACH CE



Metall- und halogenfreie sowie hochflammwidrige Lichtwellenleiter zum Fernsprechen und zur Datenübertragung für den Einsatz in Bereichen mit hohen Anforderungen an den Brandschutz

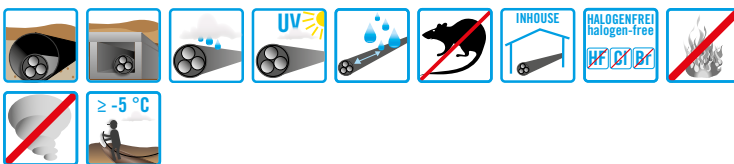
- Glasfasern (E9/125, G50/125 oder G62,5/125)
- Gefüllte Bündeladern mit je 2 bis 24 Fasern
- Seele trocken gefüllt, längswasserdicht
- verstärkte Glasrovings als Zugentlastung und Nagetierschutz
- Außenmantel, halogenfrei, flammwidrig, grau



BayCom® nonfire Metro OFC csta Cca



100% RoHS 100% REACH CE



Halogenfreie sowie hochflammwidrige, bewehrte Lichtwellenleiter zum Fernsprechen und zur Datenübertragung für den Einsatz in Bereichen mit hohen Anforderungen an den Brandschutz

- Glasfasern (E9/125, G50/125 oder G62,5/125)
- Gefüllte Bündeladern mit je 2 bis 24 Fasern
- Seele trocken gefüllt, längswasserdicht
- Glasrovings als Zugentlastung
- Innenmantel, halogenfrei, flammwidrig, schwarz
- Stahlrillenbandarmierung
- Außenmantel, halogenfrei, flammwidrig, grau



BayCom® nonfire OFC TUSI® B2ca



100% RoHS 100% REACH CE



halogenfreie und flammwidrige Lichtwellenleiter mit metalischer Bewehrung zum Fernsprechen und zur Datenübertragung für den Einsatz in Bereichen mit hohen Anforderungen an den Brandschutz

- Glasfasern (E9/125, G50/125 oder G62,5/125)
- Gefüllte Bündeladern mit je 2 bis 24 Fasern
- Seele trocken gefüllt, längswasserdicht
- nichtmetallische Zugentlastungselemente
- Schichtenmantel, Aluband und Compound, halogenfrei, flammwidrig
- Stahldrahtbewehrung
- äußere Schutzhülle, halogenfrei, flammwidrig, grau



Breakoutkabel



Breakoutkabel sind ein- oder beidseitig vorkonfektionierte LWL-Kabel zur Herstellung von Verbindungen zwischen Schränken über größere Distanzen

- Ein- oder beidseitig vorkonfektioniert
- Fertigung nach Kundenvorgabe – Kabeltyp, Fasertyp, Länge, Farbe und Steckertyp frei wählbar
- Längen bis 1000m
- Mit knicksicherem Schutzrohr für eine sichere Verlegung



LWL Patchkabel



Patchkabel sind beidseitig vorkonfektionierte Simplex oder Duplex Kabel zur Verwendung in Gehäusen geeignet und finden in strukturierten Kommunikationsnetzen gemäß ISO/IEC 11801 bzw. DIN EN 50173 Einsatz. Duplex Kabel sind in Figure-0 und Figure-8 erhältlich. Unsere Patchkabel werden komplett nach Kundenvorgabe gefertigt, d.h. Fasertyp, Länge, Farbe und Steckertypen sind frei wählbar

- Fertigung nach Kundenvorgabe – Fasertyp, Länge, Farbe und Steckertyp frei wählbar
- Beidseitig vorkonfektioniert
- Nicht zur Verlegung mittels Einzieh- bzw. Einblasverfahren geeignet
- Zum Einsatz in Schränken, Muffen und eingeschränkt in Kabelkanälen einsetzbar



Glasfaserkabel-Reparaturset / Havariemuffe



Glasfaserkabel, beidseitig vorkonfektioniert mit Gelmuffen FIST-GC0G2

- Einfache Handhabung
- Deutlich schnellere Montage im Havariefall
- Alle Kleinbestandteile sind beiliegend
- Kostenersparnis durch deutlich gesunkene Stillstandszeiten



VOKA-LAN XLAN 2000 S/FTP 4PR AWG 22/1 FRNC Dca



100% RoHS 100% REACH CE VO KA



Datenkabel Kategorie 8.2 Klasse I und II bis 2000 MHz

- Kupferleiter, massiv, blank, AWG 22/1
- SFS-PE Leiterisolierung
- Aderdurchmesser: $1,55 \pm 0,05$ mm
- Aderkennzeichnung nach IEC 708-1: ws-bl, ws-or, ws-gn, ws-br
- Paarschirm: Aluverbundfolie
- Schirm: Kupfergeflecht, verzinkt
- Mantel, halogenfrei, flammwidrig (FRNC), gelb



auf Anfrage auch in B2ca erhältlich



VOKA-LAN XLAN 1500 S/FTP AWG 22/1 FRNC Dca



100% RoHS 100% REACH CE VO KA



Datenkabel Kategorie 7a besser als Klasse Fa bis 1000 MHz

- Kupferleiter, massiv, blank, AWG 22/1
- Isolierung, SFS-PE
- Aderdurchmesser: $1,55 \pm 0,05$ mm
- Aderkennzeichnung: ws-bl, ws-or, ws-gn, ws-br (IEC 708-1)
- Paarschirm, Aluverbundfolie
- Schirm, Kupfergeflecht, verzinkt
- Mantel, halogenfrei, flammwidrig, gelb



VOKA-LAN SLAN 1500 S/FTP AWG 22/1 FRNC Dca



100% RoHS 100% REACH CE VO KA



Datenkabel Kategorie 7a besser als Klasse Fa bis 1000 MHz

- Kupferleiter, massiv, blank, AWG 22/1
- Isolierung, SFS-PE
- Aderdurchmesser: $1,55 \pm 0,05$ mm
- Aderkennzeichnung: ws-bl, ws-or, ws-gn, ws-br (IEC 708-1)
- Paarschirm, Aluverbundfolie
- Schirm, Kupfergeflecht, verzinkt
- Mantel, halogenfrei, flammwidrig, gelb



Datenkabel – Kupferleiter

VOKA-LAN SLAN 1000 S/FTP AWG 23/1 FRNC Dca



100% REACH 100% RoHS CE VO KA



Datenkabel Kategorie 7 besser als Klasse F bis 600 MHz

- Kupferleiter, massiv, blank, AWG 23/1
- Isolierung, SFS-PE
- Aderdurchmesser: $1,37 \pm 0,05$ mm
- Aderkennzeichnung: ws-bl, ws-or, ws-gn, ws-br (IEC 708-1)
- Paarschirm, Aluverbundfolie
- Schirm, Kupfergeflecht, verzinkt
- Mantel, halogenfrei, flammwidrig, orange



VOKA-LAN XLAN 500 F/FTP AWG 23/1 FRNC Dca



100% REACH 100% RoHS CE VO KA



Datenkabel Kategorie 6A und als Klasse Ea bis 500 MHz

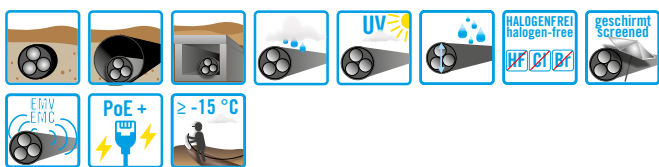
- Kupferleiter, massiv, blank, AWG 23/1
- Isolierung, SFS-PE
- Aderdurchmesser: $1,35 \pm 0,05$ mm
- Aderkennzeichnung: ws-bl, ws-or, ws-gn, ws-br (IEC 708-1)
- Paarschirm, Aluverbundfolie
- Schirm, Aluverbundfolie
- Mantel, halogenfrei, flammwidrig, orange



VOKA-LAN XLAN 1000 Water Proof S/FTP 4PR AWG 23/1 (L)PE Fca



100% RoHS 100% REACH CE VO KA



Datenkabel für Erdverlegung Kategorie 7 besser als Klasse F bis 600 MHz

- Kupferleiter, massiv, blank, AWG 23/1
- Isolierung, SFS-PE
- Aderdurchmesser: $1,38 \pm 0,05$ mm
- Aderkennzeichnung: ws-bl, ws-or, ws-gn, ws-br (IEC 708-1)
- Paarschirm, Aluverbundfolie
- Schirm, Kupfergeflecht, verzinkt
- Schichtenmantel, Aluband und PE, schwarz



VOKA-LAN XLAN 1000 Outdoor S/FTP 4PR AWG 23/1 PE Fca



100% RoHS 100% REACH CE VO KA



Datenkabel für Außenanwendung Kategorie 7 besser als Klasse F bis 600 MHz

- Kupferleiter, massiv, blank, AWG 23/1
- Isolierung, SFS-PE
- Aderdurchmesser: $1,38 \pm 0,05$ mm
- Aderkennzeichnung: ws-bl, ws-or, ws-gn, ws-br (IEC 708-1)
- Paarschirm, Aluverbundfolie
- Schirm, Kupfergeflecht, verzinkt
- Mantel, PE, schwarz



Li-2YCYv



Li-2YCYv sind Datenleitungen insbesondere zur Verkabelung von Datensystemen bei Übertragungsraten bis 10 Mb/s. Sie sind geeignet für die Schnittstellen RS 422 und RS 485 und dienen insbesondere als Anschluss- und Verbindungsleitung für die Mess-, Steuer- und Regeltechnik

- Kupfer, feindrähtig, blank
- Isolierung: Spezial Polyolefin
- Schirm: Geflecht, Kupfer verzinkt
- Mantel: PVC, schwarz

100% 100%
RoHS REACH



CPR LiYCY



LiYCY sind Datenleitungen für niederfrequente Anwendungen. Die Leitung ist für feste Verlegung und bedingt flexiblen Einsatz vorgesehen und kann in trockenen und feuchten Räumen eingesetzt werden

- Kupfer, feindrähtig, blank
- Isolierung: PVC
- Schirm: Geflecht, Kupfer verzinkt
- Mantel: PVC, grau

100% 100%
RoHS REACH



Datenkabel – Kupferleiter hochflammwidrig

VOKA-LAN XLAN 1500 S/FTP AWG 22/1 FRNC B2ca



100% RoHS 100% REACH CE VO KA



Datenkabel Kategorie 7A besser als Klasse Fa bis 1000 MHz

- Kupferleiter, massiv, blank, AWG 22/1
- SFS-PE Leiterisolierung
- Aderdurchmesser: $1,55 \pm 0,05$ mm
- Aderkennzeichnung nach IEC 708-1: ws-bl, ws-or, ws-gn, ws-br
- Paarschirm: Aluverbundfolie
- Schirm: Kupfergeflecht, verzinkt
- Mantel, halogenfrei, flammwidrig (FRNC), gelb



VOKA-LAN SLAN 1000 S/FTP AWG 23/1 FRNC B2ca



100% RoHS 100% REACH CE VO KA

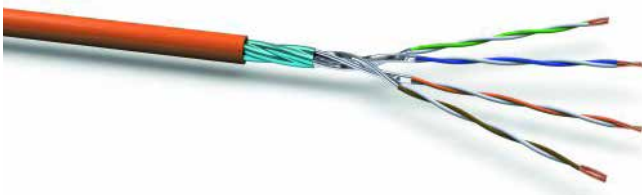


Datenkabel Kategorie 7 besser als Klasse F bis 600 MHz

- Kupferleiter, massiv, blank, AWG 23/1
- Isolierung, SFS-PE
- Aderdurchmesser: $1,37 \pm 0,05$ mm
- Aderkennzeichnung: ws-bl, ws-or, ws-gn, ws-br (IEC 708-1)
- Paarschirm, Aluverbundfolie
- Schirm, Kupfergeflecht, verzinkt
- Mantel, halogenfrei, flammwidrig, orange



VOKA-LAN XLAN 500 F/FTP AWG 23/1 FRNC B2ca



100% RoHS 100% REACH CE VO KA



Datenkabel Kategorie 6A und als Klasse Ea bis 500 MHz

- Kupferleiter, massiv, blank, AWG 23/1
- Isolierung, SFS-PE
- Aderdurchmesser: $1,35 \pm 0,05$ mm
- Aderkennzeichnung: ws-bl, ws-or, ws-gn, ws-br (IEC 708-1)
- Paarschirm, Aluverbundfolie
- Schirm, Aluverbundfolie
- Mantel, halogenfrei, flammwidrig, orange





ZUBEHÖR

Schrumpftechnik	54
Verbindungs- und Anschlusstechnik	56
Sonstiges	58

Kappen



Endkappen

- Warmschrumpfende Endkappen
- Spannungsfeste warschrumpfende Endkappen
- Warmschrumpfende Endkappen mit Einzugschlaufe

Aufteilkappen



Schrumpfschläuche



Warmschrumpfend

- Schrumpfschlauch, mittelwandig
- Schrumpfschlauch, dickwandig
- Schrumpfschlauch LSTT (ohne Kleber)

Kaltschrumpfend

- Kaltschrumpfschlauch



Manschetten



Energiekabel 0,6/1 kV

- Schrumpfverbindungsmuffe für ungeschirmte vier- und fünfadrig Kabel
- Schrumpfverbindungsmuffe für geschirmte Kunststoff-/Ceanderkabel

Leit- und Sicherungstechnik & Telekommunikation

- Schrumpfverbindungsmuffe SVSM
- Schrumpfverbindungs- & Abzweigmuffe VASM-B
- Schrumpfschutzmuffe VASS

Reparaturmanschetten

- Reparaturmanschette
- Klebereparaturmanschette



Zu den Produkten:



VERBINDUNGS- UND ANSCHLUSSKOMPONENTEN

einfache, schnelle,
und sichere Installation



NIEDERSpannung UND MITTELSPANNUNG

ZUVERLÄSSIG BEI JEDER ANWENDUNG



Anschluss-
technik



Verbindungs-
technik



Schrumpf-
technik

Baykaplus

Entdecken Sie weiteres Zubehör in unserem BaykaPlus Sortiment.
Sprechen Sie uns einfach an. Wir beraten Sie gerne.

Kabelschuhe und Endverschlüsse



Presstechnik

- Cu-Presskabelschuh, DIN 46235
- Al-Presskabelschuh, DIN 46329
- Baykaplus BayEnergy® Verbindungs- und Anschlusskomponenten für Bahnerdungsleitungen mit Al/AlSt-Leiter
- Verbindungs- und Anschlusskomponenten für Bahnerdungsleitungen mit Cu/CuStAl-Leiter

Schraubtechnik

- Schraubkabelschuh mit Abreißkopf bis 0,6/1 kV

Endverschlüsse

- Endverschlüsse für geschirmte Einleiter-Kunststoffkabel 0,6/10 kV bis 20,8/36 kV



Verbinder



Presstechnik

- Cu-Pressverbinder, DIN 46267 T.1
- Al-Pressverbinder, DIN 46267 T.2
- Isolierte Quetschverbinder Cembre WL-M
- Baykaplus BayEnergy® Verbindungs- und Anschlusskomponenten für Bahnerdungsleitungen mit Al/AlSt-Leiter

Schraubtechnik

- Schraubverbinder mit Abreißkopf bis 0,6/1 kV



Stecker und Verschraubungen



Stecker

- MC4-Evo2 Stecker/Buchse für Solarkabel
- LWL-Stecker

Verschraubungen

- Pflitsch® blueglobe TRI® EMV-Kabelverschraubung



Niederspannungs-/ Mittelspannungsmuffen



Niederspannung

- Schrumpfverbindungsmuffe für ungeschirmte vier- und fünfadrig Kabel bis 0,6/1 kV
- Schrumpfverbindungsmuffe für geschirmte Kunststoff-/ Ceanderkabel bis 0,6/1 kV

Mittelspannung

- Verbindungsmuffen für geschirmte Einleiter-Kunststoffkabel 6/10kV bis 20,8/36kV



Lichtwellenletermuffen



Lichtwellenleiter

- Gelhaubenmuffen FIST-GCOG2



Sonstiges



Sonstiges

- Schirmverbindungsleitung SHCO
- Kontaktierungsbausatz LK
- Erdungsseil EPPA



Werkzeug



Werkzeug

- Abisoliermesser
- Außenmantelschneider
- Quetschzange Cembre HPH1



Hilfsmittel



Hilfsmittel

- Kabelmontagebock
- Papierisolierhülsen
- Gewachstes Bindegarn







AUS LIEBE ZUM KABEL

1898 haben wir die erste Stromleitung hergestellt. Seitdem prägt uns die Leidenschaft für das Kabel und seine vielfältigen Anwendungen in den Bereichen Telekommunikation, Bahn und ÖPNV, Hoch- und Tiefbau, Maschinen- und Anlagenbau.



PRODUKTVIELFALT

Bayka ist der One-stop-Shop, wenn es um Kabel und Leitungen für Energieverteilung und Datenübertragung geht. Neben dem Standardsortiment entwickeln wir individuelle Kabel mit exakt auf die Anwendung abgestimmten Eigenschaften.



MADE IN GERMANY

Alle Bayka Standorte gehen aus Traditionsunternehmen der deutschen Kabelindustrie hervor. Sie haben die Pionierzeit von Elektroindustrie und Kommunikationstechnologie begleitet und treiben bis heute Innovationen voran.



VERANTWORTUNG FÜR MENSCH UND NATUR

Unsere Mitarbeiterinnen und Mitarbeiter stellen nicht nur die hohe Qualität der Bayka-Produkte sicher, sondern sorgen zugleich auch für ein erfolgreiches Umweltmanagement an allen unseren Standorten.



INNOVATIONEN

Industrie 4.0, Verkehrswende, Energiewende sind die Themen, die unsere Kunden bewegen. Als mittelständischen Unternehmen haben wir die Flexibilität, um den Anforderungen des Marktes schnell und innovativ zu begegnen.



LOGISTIK

Unser zuverlässiges und ausgereiftes Logistiksystem sorgt dafür, dass unsere Kabel termingerecht am Bestimmungsort ankommen. Mit eigenem LKW mit Kran, liefern wir Ihre Kabel direkt an der Baustelle ab.



SERVICE

Ob bei der Planung eines Projekts oder direkt auf der Baustelle, die Bayka liefert seit vielen Jahren hilfreiche Werkzeuge. Technische Daten finden Sie unter www.bayka.de/unternehmen/service

Umweltschutz umfasst bei uns den gesamten Produktentstehungs- und Lebenszyklus. Im Austausch mit den zuständigen Behörden stellen wir sicher, dass die geltenden Umweltvorschriften und Gesetze strengstens eingehalten und überwacht werden. Wir reduzieren Energieverbrauch, Abfälle und Abwässer auf ein Minimum. Emissionsschutz und verantwortungsvoller Umgang mit Gefahrstoffen haben bei uns oberste Priorität.

KONTAKT

BAYERISCHE KABELWERKE AG
Otto-Schrimpff-Straße 2
Germany – 91154 Roth

Tel: +49 (0) 09171 / 806-111
Fax: +49 (0) 09171 / 806-222
E-mail: kabel@bayka.de



www.bayka.de

Vorsitzende des Aufsichtsrates: Christiane Wilms-Mester
Vorstand: Johann Erich Wilms
Sitz der Gesellschaft: 91154 Roth (Germany)
Eingetragen im Handelsregister unter HRB-Nr. 314 beim Amtsgericht Nürnberg

Bayka[®]
seit 1885