

SCHIENENVERKEHR & ÖPNV



Kabel nach nationalen & internationalen Normen und Spezifikationen

- BayRail® für Anwendungen in der Signaltechnik
- BayCom® für Anwendungen in der Telekommunikation
- BayEnergy® für Anwendungen in Energie- und Erdungstechnik



SCHIENENVERKEHR

Nationale Bahnen

Leit- und Sicherungstechnik	5
Telekommunikation	24
Erdung	34
Energiekabel und Leiterseile	37



Internationale Bahnen

Spanien	44
Schweiz	47
Österreich	52



ÖPNV

Tram – Kabel für den Außenbereich

Leit- und Sicherungstechnik	58
Telekommunikation	71
Erdung	81
Energiekabel	83



Metro – hoch flammwidrige Kabel z.B. für Tunnel

Leit- und Sicherungstechnik	101
Telekommunikation	106
Erdung	110
Energiekabel	112

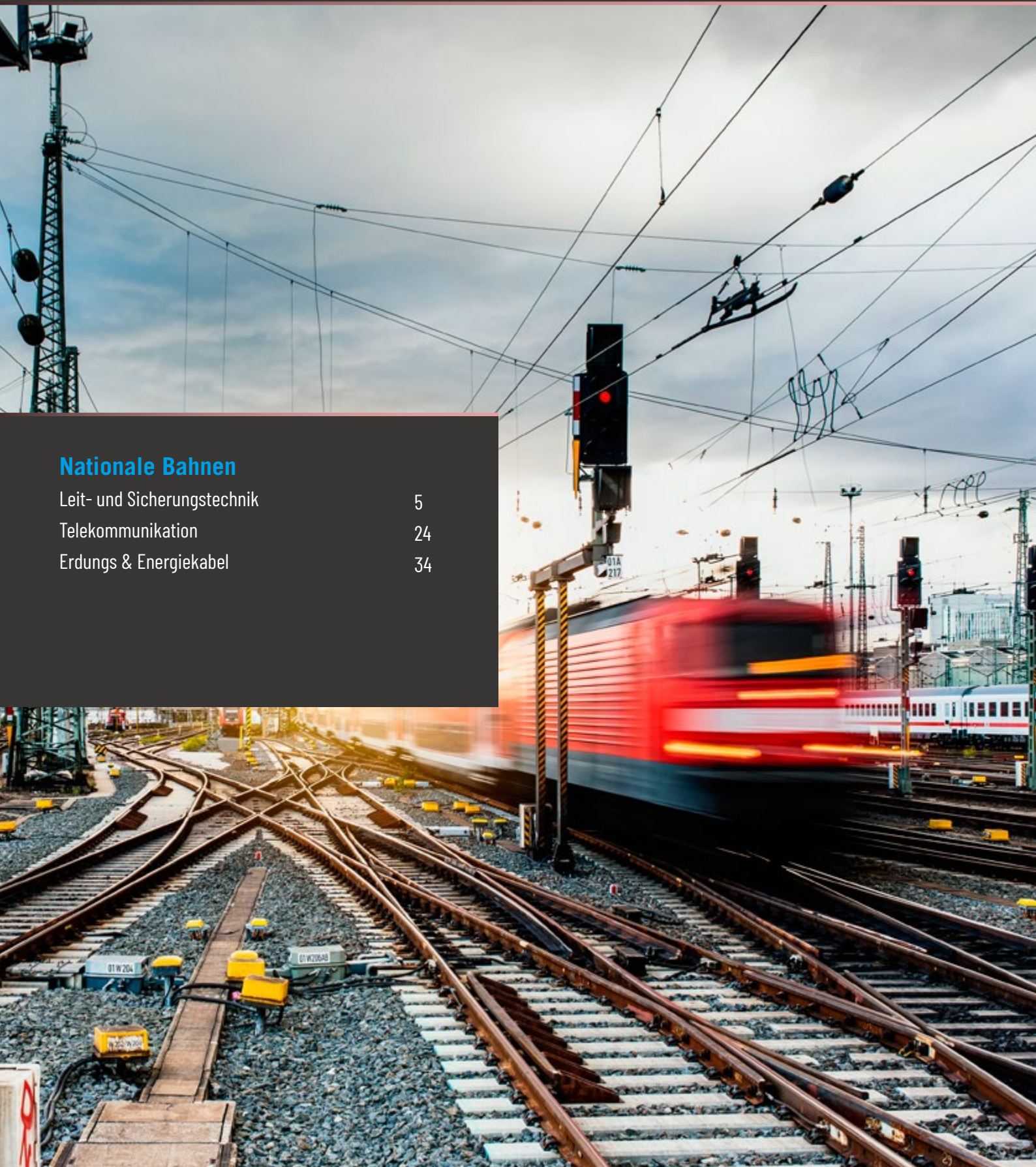


Kontakt	120
---------	-----

SCHIENENVERKEHR

Nationale Bahnen

Leit- und Sicherungstechnik	5
Telekommunikation	24
Erdungs & Energiekabel	34



Signalkabel	6
PZB-Kabel	18
LZB-Kabel	21
Balisenkabel	22
Tunnelsicherungskabel	23



BayRail® Signalkabel, adrig verseilt, gefüllt, (H115)/(H145), nach DB TL 416.0113

BayRail® A-2YOF(L)2YB2Y ...x1x0,9 (H115)



Bahnsignalkabel, in Stellwerks- und Überwachungsanlagen u.ä., soweit nicht der Einsatz von Spezialkabeln der Signaltechnik (z.B. PZB-Kabel) vorgeschrieben ist.

- Kupferleiter, eindrätig
- PE-Leiterisolierung
- Zählader blau, restliche Adern naturfarben
- Adern adrig verseilt
- Seele mit Sonderfüllmasse gefüllt, kapazitätsarm, längswasserdicht
- Schichtenmantel, Aluband und PE, schwarz
- Stahlbandbewehrung
- äußere Schutzhülle, PE, schwarz



BayRail® A-2YOF(L)2YB2Y ...x1x1,4 (H145)



Bahnsignalkabel, in Stellwerks- und Überwachungsanlagen u.ä., soweit nicht der Einsatz von Spezialkabeln der Signaltechnik (z.B. PZB-Kabel) vorgeschrieben ist.

- Kupferleiter, eindrätig
- PE-Leiterisolierung
- Zählader blau, restliche Adern naturfarben
- Adern adrig verseilt
- Seele mit Sonderfüllmasse gefüllt, kapazitätsarm, längswasserdicht
- Schichtenmantel, Aluband und PE, schwarz
- Stahlbandbewehrung
- äußere Schutzhülle, PE, schwarz



BayRail® A-2YOF(L)2YB2Y ...x1x1,8 (H145)



Bahnsignalkabel, in Stellwerks- und Überwachungsanlagen u.ä., soweit nicht der Einsatz von Spezialkabeln der Signaltechnik (z.B. PZB-Kabel) vorgeschrieben ist.

- Kupferleiter, eindrätig
- PE-Leiterisolierung
- Zählader blau, restliche Adern naturfarben
- Adern adrig verseilt
- Seele mit Sonderfüllmasse gefüllt, kapazitätsarm, längswasserdicht
- Schichtenmantel, Aluband und PE, schwarz
- Stahlbandbewehrung
- äußere Schutzhülle, PE, schwarz



BayRail® Signalkabel, adrig verseilt, gefüllt, (H115)/(H145), nach DB TL 416.0113

BayRail® AJ-2YOF(L)2YDB2Y ...x1x0,9 (H115)



Bahnsignalkabel, in Stellwerks- und Überwachungsanlagen u.ä., soweit nicht der Einsatz von Spezialkabeln der Signaltechnik (z.B. PZB-Kabel) vorgeschrieben ist.

- Kupferleiter, eindrätig
- PE-Leiterisolierung
- Zählader blau, restliche Adern naturfarben
- Adern adrig verseilt
- Seele mit Sonderfüllmasse gefüllt, kapazitätsarm, längswasserdicht
- Schichtenmantel, Aluband und PE, schwarz
- Schirm, Kupferdrähte
- Stahlbandbewehrung
- äußere Schutzhülle, PE, schwarz



BayRail® AJ-2YOF(L)2YDB2Y ...x1x1,4 (H145)



Bahnsignalkabel, in Stellwerks- und Überwachungsanlagen u.ä., soweit nicht der Einsatz von Spezialkabeln der Signaltechnik (z.B. PZB-Kabel) vorgeschrieben ist.

- Kupferleiter, eindrätig
- PE-Leiterisolierung
- Zählader blau, restliche Adern naturfarben
- Adern adrig verseilt
- Seele mit Sonderfüllmasse gefüllt, kapazitätsarm, längswasserdicht
- Schichtenmantel, Aluband und PE, schwarz
- Schirm, Kupferdrähte
- Stahlbandbewehrung
- äußere Schutzhülle, PE, schwarz



BayRail® AJ-2YOF(L)2YDB2Y ...x1x1,8 (H145)



Bahnsignalkabel, in Stellwerks- und Überwachungsanlagen u.ä., soweit nicht der Einsatz von Spezialkabeln der Signaltechnik (z.B. PZB-Kabel) vorgeschrieben ist.

- Kupferleiter, eindrätig
- PE-Leiterisolierung
- Zählader blau, restliche Adern naturfarben
- Adern adrig verseilt
- Seele mit Sonderfüllmasse gefüllt, kapazitätsarm, längswasserdicht
- Schichtenmantel, Aluband und PE, schwarz
- Schirm, Kupferdrähte
- Stahlbandbewehrung
- äußere Schutzhülle, PE, schwarz



BayRail® Signalkabel, adrig verseilt, gefüllt, (H115)/(H145), nach DB TL 416.0113

BayRail® A-2YOF(L)2YV ...x1x0,9 (H115)



Bahnsignalkabel, in Stellwerks- und Überwachungsanlagen u.ä., soweit nicht der Einsatz von Spezialkabeln der Signaltechnik (z.B. PZB-Kabel) vorgeschrieben ist.

- Kupferleiter, eindrätig
- PE-Leiterisolierung
- Zählader blau, restliche Adern naturfarben
- Adern adrig verseilt
- Seele mit Sonderfüllmasse gefüllt, kapazitätsarm, längswasserdicht
- Außenmantel, PE, schwarz



BayRail® A-2YOF(L)2YV ...x1x1,4 (H145)



Bahnsignalkabel, in Stellwerks- und Überwachungsanlagen u.ä., soweit nicht der Einsatz von Spezialkabeln der Signaltechnik (z.B. PZB-Kabel) vorgeschrieben ist.

- Kupferleiter, eindrätig
- PE-Leiterisolierung
- Zählader blau, restliche Adern naturfarben
- Adern adrig verseilt
- Seele mit Sonderfüllmasse gefüllt, kapazitätsarm, längswasserdicht
- Außenmantel, PE, schwarz



BayRail® A-2YOF(L)2YV ...x1x1,8 (H145)



Bahnsignalkabel, in Stellwerks- und Überwachungsanlagen u.ä., soweit nicht der Einsatz von Spezialkabeln der Signaltechnik (z.B. PZB-Kabel) vorgeschrieben ist.

- Kupferleiter, eindrätig
- PE-Leiterisolierung
- Zählader blau, restliche Adern naturfarben
- Adern adrig verseilt
- Seele mit Sonderfüllmasse gefüllt, kapazitätsarm, längswasserdicht
- Außenmantel, PE, schwarz



BayRail® Signalkabel, adrig verseilt, gefüllt, (H95) nach DB TL 416.0114

BayRail® A-2YOF(L)2YB2Y ...x1x1,4 (H95)



Bahnsignalkabel, in Stellwerks- und Überwachungsanlagen u.ä., soweit nicht der Einsatz von Spezialkabeln der Signaltechnik (z.B. PZB-Kabel) vorgeschrieben ist.

- Kupferleiter, eindrätig
- PE-Leiterisolierung
- Zählader blau, restliche Adern naturfarben
- Adern adrig verseilt
- Seele mit Sonderfüllmasse gefüllt, kapazitätsarm, längswasserdicht
- Schichtenmantel, Aluband und PE, schwarz
- Stahlbandbewehrung
- äußere Schutzhülle, PE, schwarz



BayRail® A-2YOF(L)2YB2Y ...x1x1,8 (H95)



Bahnsignalkabel, in Stellwerks- und Überwachungsanlagen u.ä., soweit nicht der Einsatz von Spezialkabeln der Signaltechnik (z.B. PZB-Kabel) vorgeschrieben ist.

- Kupferleiter, eindrätig
- PE-Leiterisolierung
- Zählader blau, restliche Adern naturfarben
- Adern adrig verseilt
- Seele mit Sonderfüllmasse gefüllt, kapazitätsarm, längswasserdicht
- Schichtenmantel, Aluband und PE, schwarz
- Stahlbandbewehrung
- äußere Schutzhülle, PE, schwarz



BayRail® AJ-2YOF(L)2YDB2Y ...x1x1,4 (H95)



Bahnsignalkabel, in Stellwerks- und Überwachungsanlagen u.ä., soweit nicht der Einsatz von Spezialkabeln der Signaltechnik (z.B. PZB-Kabel) vorgeschrieben ist.

- Kupferleiter, eindrätig
- PE-Leiterisolierung
- Zählader blau, restliche Adern naturfarben
- Adern adrig verseilt
- Seele mit Sonderfüllmasse gefüllt, kapazitätsarm, längswasserdicht
- Schichtenmantel, Aluband und PE, schwarz
- Schirm, Kupferdrähte
- Stahlbandbewehrung
- äußere Schutzhülle, PE, schwarz



BayRail® Signalkabel, adrig verseilt, gefüllt, (H95) nach DB TL 416.0114

BayRail® AJ-2YOF(L)2YDB2Y ...x1x1,8 (H95)



Bahnsignalkabel, in Stellwerks- und Überwachungsanlagen u.ä., soweit nicht der Einsatz von Spezialkabeln der Signaltechnik (z.B. PZB-Kabel) vorgeschrieben ist.

- Kupferleiter, eindrätig
- PE-Leiterisolierung
- Zählader blau, restliche Adern naturfarben
- Adern adrig verseilt
- Seele mit Sonderfüllmasse gefüllt, kapazitätsarm, längswasserdicht
- Schichtenmantel, Aluband und PE, schwarz
- Schirm, Kupferdrähte
- Stahlbandbewehrung
- äußere Schutzhülle, PE, schwarz



BayRail® A-2YOF(L)2YV ...x1x1,4 (H95)



Bahnsignalkabel, in Stellwerks- und Überwachungsanlagen u.ä., soweit nicht der Einsatz von Spezialkabeln der Signaltechnik (z.B. PZB-Kabel) vorgeschrieben ist.

- Kupferleiter, eindrätig
- PE-Leiterisolierung
- Zählader blau, restliche Adern naturfarben
- Adern adrig verseilt
- Seele mit Sonderfüllmasse gefüllt, kapazitätsarm, längswasserdicht
- verstärkter Schichtenmantel, Aluband und PE, schwarz



BayRail® A-2YOF(L)2YV ...x1x1,8 (H95)



Bahnsignalkabel, in Stellwerks- und Überwachungsanlagen u.ä., soweit nicht der Einsatz von Spezialkabeln der Signaltechnik (z.B. PZB-Kabel) vorgeschrieben ist.

- Kupferleiter, eindrätig
- PE-Leiterisolierung
- Zählader blau, restliche Adern naturfarben
- Adern adrig verseilt
- Seele mit Sonderfüllmasse gefüllt, kapazitätsarm, längswasserdicht
- verstärkter Schichtenmantel, Aluband und PE, schwarz



BayRail® A-2Y(L)2YB2Y ...x4x0,9 (H45)



Bahnsignalkabel für Stellwerks- und Überwachungsanlagen u.ä., soweit nicht der Einsatz von Spezialkabeln der Signaltechnik (z.B. PZB-Kabel) vorgeschrieben ist.

- Kupferleiter, eindrätig
- PE-Leiterisolierung
- Zählader blau, restliche Adern naturfarben
- Adern adrig verseilt
- Seele mit Sonderfüllmasse gefüllt, kapazitätsarm, längswasserdicht
- Schichtenmantel, Aluband und PE, schwarz
- Schirm, Kupferdrähte
- Stahlbandbewehrung
- äußere Schutzhülle, PE, schwarz



BayRail® A-2Y(L)2YB2Y ...x4x1,4 (H45)



Bahnsignalkabel für Stellwerks- und Überwachungsanlagen u.ä., soweit nicht der Einsatz von Spezialkabeln der Signaltechnik (z.B. PZB-Kabel) vorgeschrieben ist.

- Kupferleiter, eindrätig
- PE-Leiterisolierung
- Zählvierer mit blauer Wendel
- Adern zu Vierern verseilt
- Schichtenmantel, Aluband und PE, schwarz
- Stahlbandbewehrung
- äußere Schutzhülle, PE, schwarz



BayRail® AJ-2Y(L)2YDB2Y ...x4x0,9 (H45)



Bahnsignalkabel für Stellwerks- und Überwachungsanlagen u.ä., soweit nicht der Einsatz von Spezialkabeln der Signaltechnik (z.B. PZB-Kabel) vorgeschrieben ist.

- Kupferleiter, eindrätig
- PE-Leiterisolierung
- Zählvierer mit blauer Wendel
- Adern zu Vierern verseilt
- Schichtenmantel, Aluband und PE, schwarz
- Schirm, Kupferdrähte
- Stahlbandbewehrung
- äußere Schutzhülle, PE, schwarz



BayRail® Signalkabel, viererveilt, (H45), nach DB TL 416.0115

BayRail® AJ-2Y(L)2YDB2Y ...x4x1,4 (H45)



Bahnsignalkabel für Stellwerks- und Überwachungsanlagen u.ä., soweit nicht der Einsatz von Spezialkabeln der Signaltechnik (z.B. PZB-Kabel) vorgeschrieben ist.

- Kupferleiter, eindrätig
- PE-Leiterisolierung
- Zählvierer mit blauer Wendel
- Adern zu Vierern verseilt
- Schichtenmantel, Aluband und PE, schwarz
- Schirm, Kupferdrähte
- Stahlbandbewehrung
- äußere Schutzhülle, PE, schwarz



BayRail® A-2Y(L)2YV ...x4x0,9 S



Bahnsignalkabel in Stellwerks- und Überwachungsanlagen u.ä., soweit nicht der Einsatz von Spezialkabeln der Signaltechnik (z.B. PZB-Kabel) vorgeschrieben ist.

- Kupferleiter
- PE-Leiterisolierung
- PE-Schichtenmantel, verstärkt



BayRail® A-2Y(L)2YV ...x4x1,4 S



Bahnsignalkabel in Stellwerks- und Überwachungsanlagen u.ä., soweit nicht der Einsatz von Spezialkabeln der Signaltechnik (z.B. PZB-Kabel) vorgeschrieben ist.

- Kupferleiter
- PE-Leiterisolierung
- PE-Schichtenmantel, verstärkt



BayRail® Signalkabel, kombiniertes Signalkabel in Sternvierer- und adriger Verseilung, nach DB TL 416.0118

BayRail® A-2Y(L)2Y2YV / A-2Y(L)2Y2YB2Y / AJ-2Y(L)2Y2YDB2Y



Bahnsignalkabel, in Stellwerks- und Überwachungsanlagen u.ä., soweit nicht der Einsatz von Spezialkabeln der Signaltechnik (z.B. PZB-Kabel) vorgeschrieben ist.

- Kupferleiter, eindrätig
- PE-Leiterisolierung
- Zählader blau, restliche Adern naturfarben; Zählvierer mit blauer Wendel
- Kombination aus adriger (über Schichtenmantel) und Viererverseilung (unter Schichtenmantel)
- Schichtenmantel, Aluband und PE, schwarz
- Schirm, Kupferdrähte
- Kabelmantel, PE, schwarz
- Stahlbandbewehrung
- äußere Schutzhülle, PE, schwarz



BayRail® CPR A-HHV ...x1x0,9



Montageoptimiertes, querwasserdichtes und flammwidriges Signalkabel, in Stellwerks- und Überwachungsanlagen u.ä., geeignet für die Verlegung im Freien, in Erde, in Kabeltrögen und für alle Verlegearten in Tunnels und Gebäuden.

- Kupferleiter, eindräftig
- Leiterisolierung, halogenfrei
- Zählader blau, restliche Adern naturfarben
- Adern adrig verseilt
- Diffusionssperre
- Außenmantel, halogenfrei, flammwidrig, schwarz oder blau



BayRail® CPR A-HHV ...x1x1,4



Montageoptimiertes, querwasserdichtes und flammwidriges Signalkabel, in Stellwerks- und Überwachungsanlagen u.ä., geeignet für die Verlegung im Freien, in Erde, in Kabeltrögen und für alle Verlegearten in Tunnels und Gebäuden.

- Kupferleiter, eindräftig
- Leiterisolierung, halogenfrei
- Zählader blau, restliche Adern naturfarben
- Adern adrig verseilt
- Diffusionssperre
- Außenmantel, halogenfrei, flammwidrig, schwarz oder blau



BayRail® CPR A-HHV ...x1x1,8



Montageoptimiertes, querwasserdichtes und flammwidriges Signalkabel, in Stellwerks- und Überwachungsanlagen u.ä., geeignet für die Verlegung im Freien, in Erde, in Kabeltrögen und für alle Verlegearten in Tunnels und Gebäuden.

- Kupferleiter, eindräftig
- Leiterisolierung, halogenfrei
- Zählader blau, restliche Adern naturfarben
- Adern adrig verseilt
- Diffusionssperre
- Außenmantel, halogenfrei, flammwidrig, schwarz oder blau



BayRail® Signalkabel, adrig verseilt, mit Bewehrung, nach Bayka-Werksnorm,
in Anlehnung an DB Dlk 1.13.102y

BayRail® CPR A-HHBH ...x1x0,9

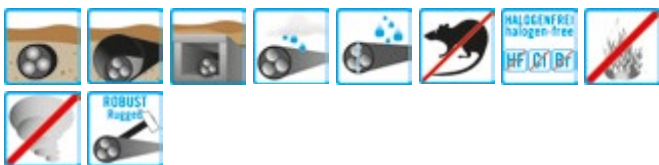


Montageoptimiertes, flammwidriges und nagetiergeschütztes Signalkabel, in Stellwerks- und Überwachungsanlagen u.ä., geeignet für die Verlegung im Freien, in Erde, in Kabeltrögen und für alle Verlegearten in Tunnels und Gebäuden.

- Kupferleiter, eindrätig
- Leiterisolierung, halogenfrei
- Zählader blau, restliche Adern naturfarben
- Adern adrig verseilt
- Innenmantel, halogenfrei, schwarz
- Stahlbandbewehrung
- äußere Schutzhülle, halogenfrei, flammwidrig, schwarz oder blau



BayRail® CPR A-HHBH ...x1x1,4

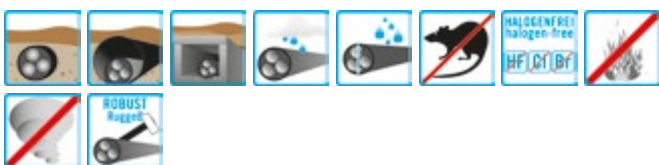


Montageoptimiertes, flammwidriges und nagetiergeschütztes Signalkabel, in Stellwerks- und Überwachungsanlagen u.ä., geeignet für die Verlegung im Freien, in Erde, in Kabeltrögen und für alle Verlegearten in Tunnels und Gebäuden.

- Kupferleiter, eindrätig
- Leiterisolierung, halogenfrei
- Zählader blau, restliche Adern naturfarben
- Adern adrig verseilt
- Innenmantel, halogenfrei, schwarz
- Stahlbandbewehrung
- äußere Schutzhülle, halogenfrei, flammwidrig, schwarz oder blau



BayRail® CPR A-HHBH ...x1x1,8



Montageoptimiertes, flammwidriges und nagetiergeschütztes Signalkabel, in Stellwerks- und Überwachungsanlagen u.ä., geeignet für die Verlegung im Freien, in Erde, in Kabeltrögen und für alle Verlegearten in Tunnels und Gebäuden.

- Kupferleiter, eindrätig
- Leiterisolierung, halogenfrei
- Zählader blau, restliche Adern naturfarben
- Adern adrig verseilt
- Innenmantel, halogenfrei, schwarz
- Stahlbandbewehrung
- äußere Schutzhülle, halogenfrei, flammwidrig, schwarz oder blau



BayRail® Signalkabel, viererveilt, nach Bayka Werksnorm, in Anlehnung an DB Dik 1.013.201y

BayRail® CPR A-H(L)HV ...x4x0,9 S Lg (H45)



Halogenfreies und flammwidriges Bahnsignalkabel, in Stellwerks- und Überwachungsanlagen u.ä., Verlegung in Erde und in Kabelkanälen, sowie zum Einziehen in Kabelrohre.

- Kupferleiter, eindrätig
- Leiterisolierung, halogenfrei
- Zählvierer mit blauer Wendel
- Adern zu Vierern verseilt
- Seelenbewicklung
- Schichtenmantel, Aluband mit Kupferbeidraht und Compound, halogenfrei, flammwidrig, schwarz oder blau



BayRail® CPR A-H(St)HV ...x4x0,9 S Lg (H45)

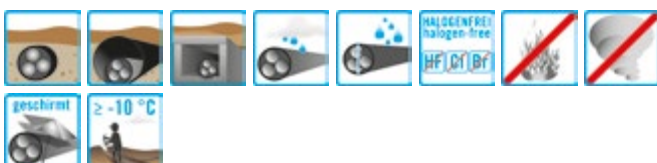


Halogenfreies und flammwidriges Bahnsignalkabel, in Stellwerks- und Überwachungsanlagen u.ä., Verlegung in Erde und in Kabelkanälen, sowie zum Einziehen in Kabelrohre.

- Kupferleiter, eindrätig
- Leiterisolierung, halogenfrei
- Zählvierer mit blauer Wendel
- Adern zu Vierern verseilt
- Seelenbewicklung
- Statischer Schirm, Kupferband
- äußere Schutzhülle, halogenfrei, flammwidrig, schwarz oder blau



BayRail® CPR A-H(St)HV ...x4x1,4 (H45)



Halogenfreies und flammwidriges Bahnsignalkabel, in Stellwerks- und Überwachungsanlagen u.ä., Verlegung in Erde und in Kabelkanälen, sowie zum Einziehen in Kabelrohre.

- Kupferleiter, eindrätig
- Leiterisolierung, halogenfrei
- Zählvierer mit blauer Wendel
- Adern zu Vierern verseilt
- Seelenbewicklung
- Statischer Schirm, Kupferband
- äußere Schutzhülle, halogenfrei, flammwidrig, schwarz oder blau



BayRail® Signalkabel, viererverseilt, mit Bewehrung, nach Bayka Werksnorm,
in Anlehnung an DB Dlk 1.013.201y

BayRail® CPR A-H(L)HBH ...x4x0,9 S (H 45)



100% RoHS 100% REACH CE



Montageoptimiertes, querwasserdichtes und flammwidriges Signalkabel, in Stellwerks- und Überwachungsanlagen u.ä., geeignet für die Verlegung im Freien, in Erde, in Kabeltrögen und für alle Verlegearten in Tunnels und Gebäuden.

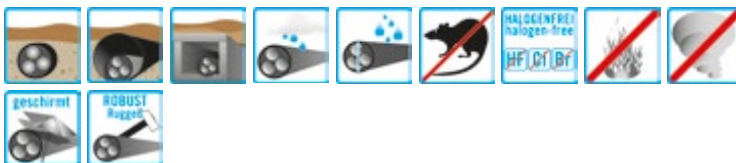
- Kupferleiter, eindräftig
- Leiterisolierung, halogenfrei
- Zählvierer mit blauer Wendel
- Adern zu Vierern verseilt
- Schichtenmantel, Aluband mit Kupferbeidraht, verzinkt und Compound, halogenfrei
- Stahlbandbewehrung
- äußere Schutzhülle, halogenfrei, flammwidrig, schwarz oder blau



BayRail® CPR A-H(L)HBH ...x4x1,4 S (H 120)



100% RoHS 100% REACH CE



Montageoptimiertes, querwasserdichtes und flammwidriges Signalkabel, in Stellwerks- und Überwachungsanlagen u.ä., geeignet für die Verlegung im Freien, in Erde, in Kabeltrögen und für alle Verlegearten in Tunnels und Gebäuden.

- Kupferleiter, eindräftig
- Leiterisolierung, halogenfrei
- Zählvierer mit blauer Wendel
- Adern zu Vierern verseilt
- Schichtenmantel, Aluband mit Kupferbeidraht, verzinkt und Compound, halogenfrei
- Stahlbandbewehrung
- äußere Schutzhülle, halogenfrei, flammwidrig, schwarz oder blau



BayRail® Signalkabel, für die Verlegung am Schienenfuß, nach DB TL 416.0111

BayRail® A-2Y(L)2YV...



Bahnsignalkabel zur Verlegung am Schienenfuß, für Stellwerks- und Überwachungsanlagen u.ä., soweit nicht der Einsatz von Spezialkabeln der Signaltechnik (z.B. PZB-Kabel) vorgeschrieben ist.

- Kupferleiter, feindrähtig
- PE-Leiterisolierung
- Schichtenmantel, Aluband und PE, schwarz
- Stahlbandbewehrung
- äußere Schutzhülle, PE, schwarz



BayRail® PZB-Steuerkabel, für Verlegung am Schienenfuß, feste Verlegung, PZB-Anschlusskabel, nach DB TL 416.0119 und nach TL 416.0121

BayRail® A-02YSTF(L)2YB2Y



PZB-Steuerkabel nach TL 416.0119 dienen der Steuerung der Gleis- und Schaltmagnete der PZB.

- Kupferleiter, ein- oder feindrätig
- Leiterisolierung, Zell-PE mit äußerer Polyolefinschicht
- Seele trocken gefüllt, längswasserdicht
- Schichtenmantel, Aluband und PE, schwarz
- Stahlband- oder Stahlrillenbewehrung
- Äußere Schutzhülle, PE, schwarz



BayRail® A-02YSTF(L)2Y(SR)2Y



PZB-Steuerkabel nach TL 416.0119 dienen der Steuerung der Gleis- und Schaltmagnete der PZB.

- Kupferleiter, ein- oder feindrätig
- Leiterisolierung, Zell-PE mit äußerer Polyolefinschicht
- Seele trocken gefüllt, längswasserdicht
- Schichtenmantel, Aluband und PE, schwarz
- Stahlband- oder Stahlrillenbewehrung
- Äußere Schutzhülle, PE, schwarz



BayRail® A-2YTF2Y(L)2Y



PZB-Anschlusskabel nach TL 416.0121 dienen dem unmittelbaren Anschluss der Gleis- und Schaltmagnete bzw. der Relais und Schaltkästen der punktförmigen Zugbeeinflussung (PZB-Streckeneinrichtungen).

- Kupferleiter, ein- oder feindrätig
- PE-Leiterisolierung
- Seele trocken gefüllt, längswasserdicht
- Innenmantel, PE, schwarz
- Schichtenmantel, Aluband und PE, schwarz



BayRail® PZB-Steuerkabel, für Verlegung am Schienenfuß, feste Verlegung, PZB-Anschlusskabel, nach Dlk 1.013.168y

BayRail® A-2YTF(L)2YV



PZB-Steuerkabel nach Dlk 1.013.168y dienen der Steuerung der Gleis- und Schaltmagnete der PZB.

- Kupferleiter, feindrätig
- PE-Leiterisolierung
- Seele trocken gefüllt, längswasserdicht
- Schichtenmantel, Aluband und PE, schwarz, verstärkt



BayRail® A-2Y(ZG)2Y



Linienleiterkabel für das LZB-System (Linien-Zug-Beeinflussung). Die Standardausführung A-2Y(ZG)2Y ist für die Verlegung auf freier Strecke vorgesehen.

- Kupferleiter, mehrdrähtig
- PE-Leiterisolierung
- Bewicklung, Kunststoffolie
- nichtmetallische Zugentlastungselemente
- Außenmantel, PE, schwarz



BayRail® A-H(ZG)H



Linienleiterkabel für das LZB-System (Linien-Zug-Beeinflussung). Die flammwidrige FRNC-Ausführung A-H(ZG)H ist für die Verlegung in Tunneln vorgesehen.

- Kupferleiter, mehrdrähtig
- PE-Leiterisolierung
- Bewicklung, Kunststoffolie
- nichtmetallische Zugentlastungselemente
- Außenmantel, halogenfrei, flammwidrig, schwarz



BayRail® Balisenkabel, nach DB TL 416.0120

BayRail® A-2Y(L)2YB2Y 1x4x1,4



Balisenkabel für feste Legung in Erde oder Trogkanälen oder auf Kabelhaltern in Schächten und an Tunnelwänden.

- Kupferleiter, eindräftig
- PE-Leiterisolierung
- Adern zu Sternvierer verseilt
- Seelenbewicklung
- Schichtenmantel, Aluband und PE, schwarz
- Stahlbandbewehrung
- äußere Schutzhülle, PE, schwarz



BayRail® A-2Y(L)2YB2Y / AJ-2Y(L)2YDB2Y 1x4x1,53



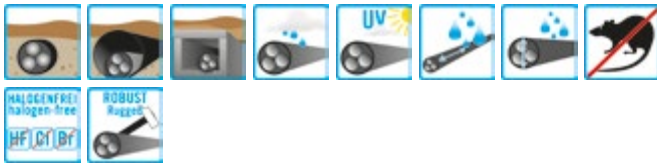
Balisenkabel für feste Legung in Erde oder Trogkanälen oder auf Kabelhaltern in Schächten und an Tunnelwänden.

- Kupferleiter, eindräftig
- PE-Leiterisolierung
- Adern zu Sternvierer verseilt
- Seelenbewicklung
- Schichtenmantel, Aluband und PE, schwarz
- Stahlbandbewehrung
- äußere Schutzhülle, PE, schwarz



BayCom® Tusi® Tunnelsicherungskabel für OLSP-Einrichtungen

BayCom® Tusi® AJ-02YSF(L)2YDB2Y

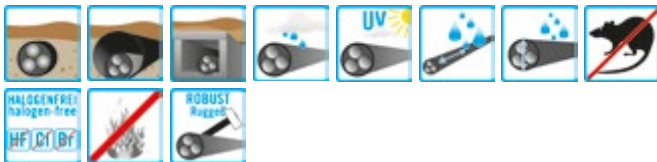


Datenkabel für OLSP-Systeme (Oberleitungsspannungsprüfung) in Tunneln vorgeschrieben, zum Anschluss von Sicherungs- und Signalisierungseinrichtungen in Tunnelbereichen für eine Betriebsspannung (Spitzenwert) von ≤ 225 V.

- Kupferleiter, eindrätig
- Leiterisolierung, Zell-PE mit äußerer Polyolefinschicht
- Adern zu Sternvierern verseilt, Sternvierer zur Seele verseilt
- Seele mit Petrolat gefüllt, längswasserdicht
- Seelenbewicklung
- Schichtenmantel, Aluband und PE, schwarz
- Schirm, Kupferdrähte
- Stahlbandbewehrung
- äußere Schutzhülle, PE, schwarz



BayCom® Tusi® AJ-02YSF(L)HDBH



Flammwidriges Datenkabel für OLSP-Systeme (Oberleitungsspannungsprüfung) in Tunnel, zum Anschluss von Sicherungs- und Signalisierungseinrichtungen in Tunnelbereichen.

- Kupferleiter, eindrätig
- Leiterisolierung, Zell-PE mit äußerer Polyolefinschicht
- Adern zu Sternvierern verseilt, Sternvierer zur Seele verseilt
- Seele mit Petrolat gefüllt, längswasserdicht
- Seelenbewicklung
- Schichtenmantel, Aluband und PE, schwarz
- Schirm, Kupferdrähte
- Stahlbandbewehrung
- äußere Schutzhülle, PE, schwarz





LWL
Kupfer

25
30

BayCom® LWL-Außenkabel Ausführung Rohr- und Trogkabel, nach DB TL 416.0505 V2.0 (ersetzt Dlk 1.011.003y)

BayCom® A-DQ(ZN)2Y



100% RoHS 100% REACH **DB**



Die Lichtwellenleiterkabel (LWL) in der Ausführung Außenkabel nach DB TL 416.0505 können - in Erdlegung durch Einziehen oder Einblasen in ein zuvor verlegtes HDPE-Rohr oder- in Trögen entlang von Eisenbahnstreckenverlegt werden. Einsatz, Planung und Legung sind nach den jeweils gültigen Richtlinien der DB AG durchzuführen.

- Zentrales nichtmetallisches Stützelement
- Glasfasern (E9/125)
- Gefüllte Bündeladern mit je 2 bis 24 Fasern
- Seele trocken gefüllt, längswasserdicht
- nichtmetallische Zugentlastungselemente
- Außenmantel, PE, schwarz



BayCom® A-DQ(ZN)2Y(SR)2Y



100% RoHS 100% REACH **DB**



Bewehrtes trocken gefülltes LWL-Außenkabel der Deutschen Bahn zur allgemeinen Verkabelung im Streckenbereich für die Verlegung in Rohr- und Trogkanälen.

- Zentrales nichtmetallisches Stützelement
- Glasfasern (E9/125)
- Gefüllte Bündeladern mit je 2 bis 24 Fasern
- Seele trocken gefüllt, längswasserdicht
- nichtmetallische Zugentlastungselemente
- Innenmantel, PE, schwarz
- Stahlrillenbewehrung
- äußere Schutzhülle, PE, schwarz



BayCom® LWL-Outdoorkabel A-DQ(ZN)2YRG2Y



BayCom® LWL-Outdoorkabel A-DQ(ZN)2YRG2Y sind für den Einsatz in TK-Anlagen vorgesehen und geeignet für die Verlegung an Bahnstrecken ohne Kabelführungssystem. Sie kommen insbesondere dort zum Einsatz, wo auf Tröge oder Freileitungsmasten aus technischen oder wirtschaftlichen Gründen verzichtet wird.

- Zentrales nichtmetallisches Stützelement
- Glasfasern (E9/125)
- Gefüllte Bündeladern mit je 12 Fasern
- Seelenbewicklung
- Innenmantel, PE, schwarz
- nichtmetallische Zugentlastungselemente
- Runddrahtbewehrung
- äußere Schutzhülle, PE, schwarz

100% RoHS 100% REACH **DB**



BayCom® A-D2Y(ZN)2Y



LWL-Luftkabel für die Verlegung an Oberleitungsmasten, Holz und sonstigen Masten der DB AG.

- Zentrales nichtmetallisches Stützelement
- Glasfasern (E9/125)
- Gefüllte Bündeladern mit je 2 bis 12 Fasern
- Seelenbewicklung
- Innenmantel, PE, schwarz
- nichtmetallische Zugentlastungselemente
- Außenmantel, PE, schwarz

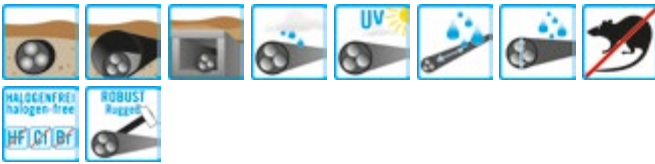
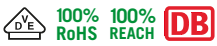


BayCom® RailOptic® SFK LWL-Schienenfußkabel



RailOptic® SFK LWL-Schienenfußkabel sind für den Einsatz in TK-Anlagen vorgesehen. Sie können vorzugsweise direkt am Schienenfuß oder anderen schwingungs- und stoßbelasteten Bereichen verlegt werden, sind aber auch für die Verlegung in Erde, Trog- sowie Rohrkanälen geeignet.

- Zentrales nichtmetallisches Stützelement
- Glasfasern (E9/125)
- Gefüllte Bündeladern mit je 2 bis 12 Fasern
- Seele trocken gefüllt, längswasserdicht
- Seelenbewicklung
- Schichtenmantel, Aluband und PE, schwarz
- nichtmetallische Zugentlastungselemente
- Runddrahtbewehrung
- äußere Schutzhülle, PE, schwarz



BayCom® LWL-Innenkabel, halogenfrei, flammwidrig, nach Arcor TNP07 (DBAG)

BayCom® CPR I-D(ZN)H Arcor TNP07 (E9/125)



LWL-Innenkabel für die Verlegung in Gebäuden als Fortsetzung von Außenkabeln bis zur Kabelabschlusseinrichtung, sowie von Kabel-Abschlusseinrichtung zu Verteilern in besonderen Fällen und für Inhouse-Netze.

- Zentrales nichtmetallisches Stützelement
- Glasfasern (E9/125)
- Gefüllte Bündeladern mit je 2 bis 24 Fasern
- nichtmetallische Zugentlastungselemente
- Außenmantel, halogenfrei, flammwidrig, grau



BayCom® CPR I-D(ZN)H Arcor TNP07 (G50/125)



LWL-Innenkabel für die Verlegung in Gebäuden als Fortsetzung von Außenkabeln bis zur Kabelabschlusseinrichtung, sowie von Kabel-Abschlusseinrichtung zu Verteilern in besonderen Fällen und für Inhouse-Netze (Multimode mit Gradientenfasern).

- Zentrales nichtmetallisches Stützelement
- Glasfasern (G50/125)
- Gefüllte Bündeladern mit je 2 bis 24 Fasern
- nichtmetallische Zugentlastungselemente
- Außenmantel, halogenfrei, flammwidrig, grau



BayCom® A-02YSF(L)2Y ...x2x0,6 StIII



Anschluss- und Verbindungskabel in Ortsnetzen und in Nebensstellenanlagen, zum Fernsprechen und zur Übertragung von Daten.

- Kupferleiter, eindrätig
- Leiterisolierung, Zell-PE mit äußerer Polyolefinschicht
- Adern zu Sternvierern verseilt, Sternvierer zur Seele verseilt
- Seele gefüllt, längswasserdicht
- Seelenbewicklung
- Schichtenmantel, Aluband und PE, schwarz



BayCom® A-02YSF(L)2Y ...x2x0,8 StIII



Anschluss- und Verbindungskabel in Ortsnetzen und in Nebensstellenanlagen, zum Fernsprechen und zur Übertragung von Daten.

- Kupferleiter, eindrätig
- Leiterisolierung, Zell-PE mit äußerer Polyolefinschicht
- Adern zu Sternvierern verseilt, Sternvierer zur Seele verseilt
- Seele gefüllt, längswasserdicht
- Seelenbewicklung
- Schichtenmantel, Aluband und PE, schwarz



BayCom® AJ-02YSF(L)2YDB2Y ...x2x0,8 StIII



Induktionsgeschützte Anschluss- und Verbindungskabel in Ortsnetzen und in Nebensstellenanlagen, zum Fernsprechen und zur Übertragung von Daten.

- Kupferleiter, eindrätig
- Leiterisolierung, Zell-PE mit äußerer Polyolefinschicht
- Adern zu Sternvierern verseilt, Sternvierer zur Seele verseilt
- Seele gefüllt, längswasserdicht
- Seelenbewicklung
- Schichtenmantel, Aluband und PE, schwarz
- Schirm, Kupferdrähte
- Stahlbandbewehrung
- Äußere Schutzhülle, PE, schwarz



BayCom® A-02YSF(L)2Y ...x2x0,8 StIII Bd



100% RoHS 100% REACH CE DB



Anschluss- und Verbindungskabel in Ortsnetzen und in Nebenstellenanlagen, zum Fernsprechen und zur Übertragung von Daten.

- Kupferleiter, eindrätig
- Leiterisolierung, Zell-PE mit äußerer Polyolefinschicht
- Aderkennzeichnung: Ringkennzeichnung
- Adern zu Sternvierern verseilt, Sternvierer in Bündeln zur Seele verseilt
- Seele gefüllt, längswasserdicht
- Seelenbewicklung
- Schichtenmantel, Aluband und PE, schwarz



BayCom® AJ-02YSF(L)2YDB2Y ...x2x0,8 StIII Bd



100% RoHS 100% REACH CE DB



Induktionsgeschütztes Anschluss- und Verbindungskabel in Ortsnetzen und in Nebenstellenanlagen, zum Fernsprechen und zur Übertragung von Daten.

- Kupferleiter, eindrätig
- Leiterisolierung, Zell-PE mit äußerer Polyolefinschicht
- Aderkennzeichnung: Ringkennzeichnung
- Adern zu Sternvierern verseilt, Sternvierer in Bündeln zur Seele verseilt
- Seele gefüllt, längswasserdicht
- Seelenbewicklung
- Schichtenmantel, Aluband und PE, schwarz
- Kupferschirm
- Bewicklung, Trennfolie, Kunststoff
- Stahlbandbewehrung
- Äußere Schutzhülle, PE, schwarz



BayCom® A-02YSTF(L)2YV



Streckenfernmeldekabel Zur allgemeinen Verkabelung im Streckenbereich. Für den Einsatzfall Neubau als Nachfolgetypen der papierisolierten Kabel mit F-, TF-, TFS- und Koax-Aufbauelementen nach Dik 1.01.106 der Deutschen Bahn AG. Für das Legen in Erde, in Trogkanäle und Rohrkanäle entsprechend dem geltenden Regelwerk.

- Kupferleiter, eindrätig
- perforierte Überwachungsadern
- Leiterisolierung, Zell-PE mit äußerer Polyolefinschicht
- Adern zu Sternvierern verseilt, Sternvierer zur Seele verseilt
- Quellvlies
- Schichtenmantel, Aluband und PE, schwarz, verstärkt



BayCom® AJ-02YSTF(L)2YDB2Y



Induktionsschutzbewehrtes Streckenfernmeldekabel Zur allgemeinen Verkabelung im Streckenbereich. Für den Einsatzfall Neubau als Nachfolgetypen der papierisolierten Kabel mit F-, TF-, TFS- und Koax-Aufbauelementen nach Dik 1.01.106 der Deutschen Bahn AG. Für das Legen in Erde, in Trogkanäle und Rohrkanäle entsprechend dem geltenden Regelwerk.

- Kupferleiter, eindrätig
- perforierte Überwachungsadern
- Leiterisolierung, Zell-PE mit äußerer Polyolefinschicht
- Adern zu Sternvierern verseilt, Sternvierer in Lagen zur Seele verseilt
- Seele trocken gefüllt, längswasserdicht
- Seelenbewicklung
- Schichtenmantel, Aluband und PE, schwarz
- Schirm, Kupferdrähte
- Stahlbandbewehrung
- Äußere Schutzhülle, PE, schwarz



BayCom® A-02YSTF(L)2YB2Y / A-02YSTF(L)2Y(SR)2Y



Bewehrtes Streckenfernmeldekabel Zur allgemeinen Verkabelung im Streckenbereich. Für den Einsatzfall Neubau als Nachfolgetypen der papierisolierten Kabel mit F-, TF-, TFS- und Koax-Aufbauelementen nach Dik 1.01.106 der Deutschen Bahn AG. Für das Legen in Erde, in Trogkanäle und Rohrkanäle entsprechend dem geltenden Regelwerk.

- Kupferleiter, eindrätig
- Leiterisolierung, Zell-PE mit äußerer Polyolefinschicht
- Adern zu Sternvierern verseilt, Sternvierer zur Seele verseilt
- Quellgarn und Quellvlies
- Schichtenmantel, Aluband und PE, schwarz
- Stahlbandbewehrung
- Außenmantel, PE, schwarz



BayCom® A-02YSTF(L)2YV / A-02YSTF(L)2YB2Y / A-02YSTF(L)2Y(SR)2Y



Fernmelde-Schienenfußkabel zur allgemeinen Verkabelung in TK-Anlagen der DB AG, speziell im Streckenbereich. Das Kabel ist vorzugsweise für das Legen am bzw. im Schienenfuß bei Zuggeschwindigkeiten bis 160 km/h oder in weiteren erhöht schwingungsbelasteten Bereichen entsprechend dem geltenden Regelwerk, aber auch für die Legung in Erde, Trog- sowie Rohrkanälen.

- Kupferleiter, feindrähtig
- perforierte Überwachungsadern
- Leiterisolierung, Zell-PE mit äußerer Polyolefinschicht
- Adern zu Sternvierern verseilt, Sternvierer in Lagen zur Seele verseilt
- Bewicklung, Kunststoffolie
- Schichtenmantel, Aluband und PE, schwarz, verstärkt

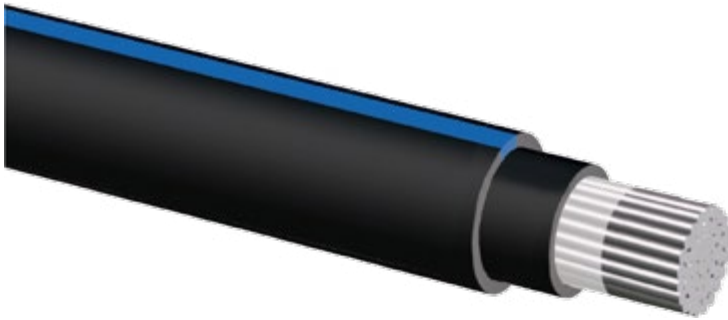


Flexible Erdungsleitungen	35
Erdungsleitungen	36
Energiekabel	37
Leiterseil	42



Flexible Erdungsleitungen

BayMotion® CPR (N)A(St)YY RF 0,6/1 kV



100% RoHS 100% REACH CE DB



Feindrätige und diebstahlwehrende Aluminium-Bahnerdungsleitung zur kurzschlussstromfesten Erdungsverbindung und zum Potentialausgleich zwischen Schienen und leitfähigen, aber nicht spannungsführenden Teilen (z.B. Oberleitungsmasten, Halterungen der Zugvorheizungseinrichtung, Schallschutzwände, Geländer).

- ALMGST-Leiter, feindrätig mit Stahllitze
- PVC-Leiterisolierung
- Bewicklung, Folie mit farbiger Kennzeichnung
- Außenmantel, PVC, schwarz mit blauen Kabelkennstreifen®



BayEnergy® (N)2X CuStAl



100% RoHS 100% REACH CE DB

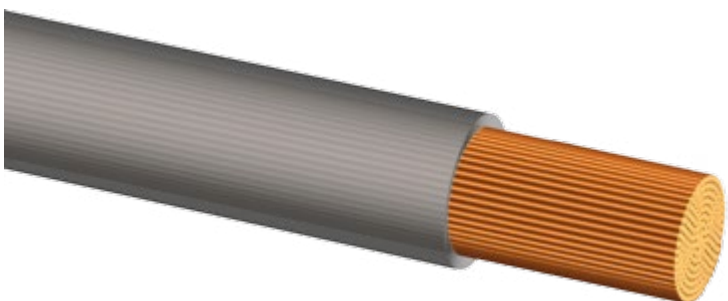


Diebstahlwehrende flexible Bahnerdungsleitung zur kurzschlussstromfesten Erdungsverbindung und zum Potentialausgleich zwischen Schienen und leitfähigen, aber nicht spannungsführenden Teilen (z.B. Oberleitungsmasten, Halterungen der Zugvorheizungseinrichtung, Schallschutzwände, Geländer).

- CuStAl-Leiter, feindrätig
- Außenmantel, VPE, schwarz mit blauen Kabelkennstreifen®



BayMotion® CPR H00V-D



100% RoHS 100% REACH CE



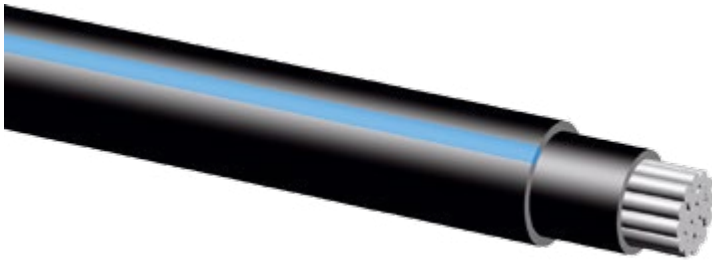
BayMotion® CPR H00V-D (auch als ESY bekannt) sind Leitungen für ortsveränderliche Erdungs- und Kurzschließeinrichtungen (EuK) nach DIN EN 61230 (VDE 0683-100).

- Kupfer, feinstdrätig
- PVC-Isolierung, transparent



Erdungsleitungen

BayEnergy® CPR (N)A(St)YY-0 0,6/1 kV

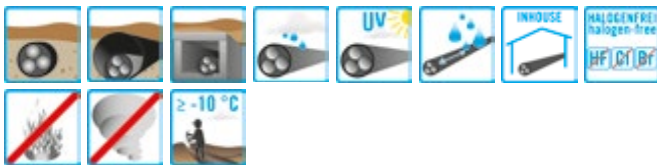
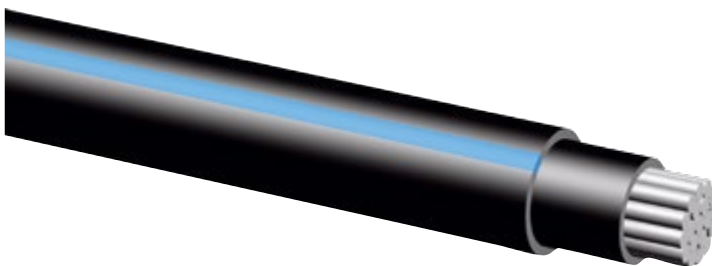


Diebstahlwehrende Aluminium-Erdungsleitung zur kurzschlussstromfesten Erdungsverbinding und zum Potentialausgleich zwischen Schienen und leitfähigen, aber nicht spannungsführenden Teilen (z.B. Oberleitungsmasten, Halterungen der Zugvorheizungseinrichtung, Schallschutzwände, Geländer). Die Erdungsleitungen werden oft als Bahnerdungsleitung zum Einsatz gebracht.

- ALMG-Leiter, mehrdrätig, mit Stahldraht (ST)
- PVC-Leiterisolierung
- Außenmantel, PVC, schwarz mit blauen Kabelkennstreifen®



BayEnergy® CPR (N)A(St)2XH-0 0,6/1 kV

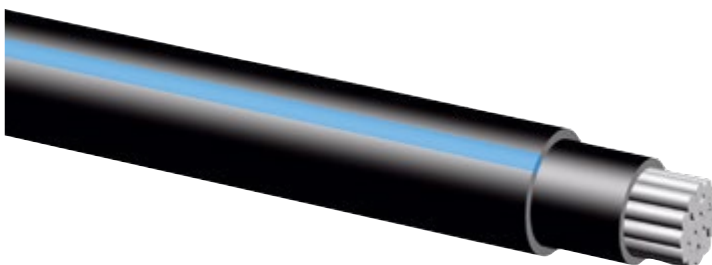


Diebstahlwehrende Aluminium-Erdungsleitung zur kurzschlussstromfesten Erdungsverbinding und zum Potentialausgleich zwischen Schienen und leitfähigen, aber nicht spannungsführenden Teilen (z.B. Oberleitungsmasten, Halterungen der Zugvorheizungseinrichtung, Schallschutzwände, Geländer). Die Erdungsleitungen werden oft als Bahnerdungsleitung zum Einsatz gebracht.

- ALMG-Leiter, mehrdrätig, mit Stahldraht (ST)
- VPE-Leiterisolierung
- Außenmantel, flammwidrig, halogenfrei, raucharm, schwarz mit blauen Kabelkennstreifen®



BayEnergy® CPR (N)AYY-0 0,6/1 kV



Aluminium-Erdungsleitung zur kurzschlussstromfesten Erdungsverbinding und zum Potentialausgleich zwischen Schienen und leitfähigen, aber nicht spannungsführenden Teilen (z.B. Oberleitungsmasten, Halterungen der Zugvorheizungseinrichtung, Schallschutzwände, Geländer). Die Erdungsleitungen werden oft als Bahnerdungsleitung zum Einsatz gebracht.

- ALMG-Leiter, mehrdrätig
- PVC-Leiterisolierung
- Außenmantel, PVC schwarz mit blauen Kabelkennstreifen®



BayEnergy® CPR N2XS(F)H 0,6/1 kV



Halogenfreies, flammwidriges Kabel für besondere Anwendungen, z.B. als einadrige Bahnspisekabel für Gleich- und Wechselstrombahnen und zur Bahnstromrückführung in Gleichstromsystemen für Spannungen bis 0,6/1 kV.

- Kupferleiter, mehrdrätig
- VPE-Leiterisolierung
- Bewicklung, Quellvlies
- Kupferschirm, mit Gegenwendel
- Bewicklung
- Außenmantel, halogenfrei, flammwidrig, schwarz



BayEnergy® CPR N2XSH 0,6/1 kV



Halogenfreies, flammwidriges Kabel für besondere Anwendungen, z.B. als einadrige Bahnspisekabel für Gleich- und Wechselstrombahnen und zur Bahnstromrückführung in Gleichstromsystemen für Spannungen bis 0,6/1 kV.

- Kupferleiter, mehrdrätig
- VPE-Leiterisolierung
- Bewicklung, Kunststoffolie
- Kupferschirm, mit Gegenwendel
- Bewicklung
- Außenmantel, halogenfrei, flammwidrig, schwarz



BayEnergy® N2XS(F)2Y 0,6/1 kV



Kabel für besondere Anwendungen, z.B. als einadrige Bahnspisekabel für Gleich- und Wechselstrombahnen und zur Bahnstromrückführung in Gleichstromsystemen für Spannungen bis 0,6/1 kV.

- Kupferleiter, mehrdrätig
- VPE-Leiterisolierung
- Bewicklung, Quellvlies
- Kupferschirm, mit Gegenwendel
- Bewicklung
- Außenmantel, PE, schwarz



Energiekabel 0,6/1 kV

BayEnergy® N2XS2Y 0,6/1 kV



Kabel für besondere Anwendungen, z.B. als einadrige Bahnspisekabel für Gleich- und Wechselstrombahnen und zur Bahnstromrückführung in Gleichstromsystemen für Spannungen bis 0,6/1 kV.

- Kupferleiter, mehrdrätig
- VPE-Leiterisolierung
- Bewicklung, Kunststoffolie
- Kupferschirm, mit Gegenwendel
- Bewicklung
- Außenmantel, PE, schwarz



BayEnergy® N2XSY 0,6/1 kV



Kabel für besondere Anwendungen, z.B. als einadrige Bahnspisekabel für Gleich- und Wechselstrombahnen und zur Bahnstromrückführung in Gleichstromsystemen für Spannungen bis 0,6/1 kV.

- Kupferleiter, mehrdrätig
- VPE-Leiterisolierung
- Bewicklung
- Kupferschirm, mit Gegenwendel
- Außenmantel, PVC, schwarz



BayEnergy® NYSY 0,6/1 kV



Kabel für besondere Anwendungen, z.B. als einadrige Bahnspisekabel für Gleich- und Wechselstrombahnen und zur Bahnstromrückführung in Gleichstromsystemen für Spannungen bis 0,6/1 kV.

- Kupferleiter, mehrdrätig
- PVC-Leiterisolierung
- Bewicklung, Kunststoffolie
- Kupferschirm, mit Gegenwendel
- Bewicklung
- Außenmantel, PVC, schwarz



Energiekabel 0,6/1 kV

BayEnergy® NA2XS(F)2Y 0,6/1 kV



Kabel für besondere Anwendungen, z.B. als einadrige Bahnspisekabel für Gleich- und Wechselstrombahnen und zur Bahnstromrückführung in Gleichstromsystemen für Spannungen bis 0,6/1 kV.

- Aluminiumleiter, mehrdrätig
- VPE-Leiterisolierung
- Bewicklung, Kunststoffolie
- Bewicklung
- Außenmantel, PE, schwarz

100% RoHS 100% REACH CE



BayEnergy® NA2XS2Y 0,6/1 kV



Kabel für besondere Anwendungen, z.B. als einadrige Bahnspisekabel für Gleich- und Wechselstrombahnen und zur Bahnstromrückführung in Gleichstromsystemen für Spannungen bis 0,6/1 kV.

- Aluminiumleiter, mehrdrätig
- VPE-Leiterisolierung
- Bewicklung, Kunststoffolie
- Bewicklung
- Außenmantel, PE, schwarz

100% RoHS 100% REACH CE DB



BayEnergy® NA2XSY 0,6/1 kV



Kabel für besondere Anwendungen, z.B. als einadrige Bahnspisekabel für Gleich- und Wechselstrombahnen und zur Bahnstromrückführung in Gleichstromsystemen für Spannungen bis 0,6/1 kV.

- Aluminiumleiter, mehrdrätig
- VPE-Leiterisolierung
- Bewicklung, Kunststoffolie
- Bewicklung
- Außenmantel, PVC, schwarz

100% RoHS 100% REACH CE DB



Energiekabel 1,8/3 kV

BayEnergy® CPR (N)2XSH 1,8/3 kV



100% 100%
RoHS REACH



Halogenfreies, flammwidriges Kabel für besondere Anwendungen, z.B. als einadrige Bahnspisekabel für Gleich- und Wechselstrombahnen und zur Bahnstromrückführung in Gleichstromsystemen für Spannungen bis 1,8/3 kV AC bzw. 1,5 kV DC.

- Kupferleiter, mehrdrätig
- VPE-Leiterisolierung
- Bewicklung, Kunststoffolie bzw. Quellvlies
- Kupferschirm, mit Gegenwendel
- Bewicklung
- Außenmantel, PVC, schwarz



BayEnergy® (N)2XS2Y 1,8/3 kV



100% 100%
RoHS REACH **DB**



Halogenfreies Kabel für besondere Anwendungen, z.B. als einadrige Bahnspisekabel für Gleich- und Wechselstrombahnen und zur Bahnstromrückführung in Gleichstromsystemen für Spannungen bis 1,8/3 kV bzw. 1,5 kV DC.

- Kupferleiter, mehrdrätig
- VPE-Leiterisolierung
- Bewicklung, Kunststoffolie bzw. Quellvlies
- Kupferschirm, mit Gegenwendel
- Bewicklung
- Außenmantel, PE, schwarz



BayEnergy® (N)2XSY 1,8/3kV



100% 100%
RoHS REACH



Kabel für besondere Anwendungen, z.B. als einadrige Bahnspisekabel für Gleich- und Wechselstrombahnen und zur Bahnstromrückführung in Gleichstromsystemen für Spannungen bis 1,8/3 kV bzw. 1,5 kV DC.

- Kupferleiter, mehrdrätig
- VPE-Leiterisolierung
- Bewicklung, Kunststoffolie bzw. Quellvlies
- Kupferschirm, mit Gegenwendel
- Bewicklung
- Außenmantel, halogenfrei, flammwidrig, schwarz



Energiekabel 1,8/3 kV

BayEnergy® (N)A2XS2Y 1,8/3 kV



100% RoHS 100% REACH **DB**



Halogenfreies Kabel für besondere Anwendungen, z.B. als einadrige Bahnspisekabel für Gleich- und Wechselstrombahnen und zur Bahnstromrückführung in Gleichstromsystemen für Spannungen bis 1,8/3 kV bzw. 1,5 kV DC.

- Aluminiumleiter, mehrdrähtig
- VPE-Leiterisolierung
- Bewicklung, Kunststoffolie bzw. Quellvlies
- Kupferschirm, mit Gegenwendel
- Bewicklung
- Außenmantel, PE, schwarz



BayEnergy® (N)A2XSY 1,8/3kV



100% RoHS 100% REACH **DB**



Kabel für besondere Anwendungen, z.B. als einadrige Bahnspisekabel für Gleich- und Wechselstrombahnen und zur Bahnstromrückführung in Gleichstromsystemen für Spannungen bis 1,8/3 kV bzw. 1,5 kV DC.

- Aluminiumleiter, mehrdrähtig
- VPE-Leiterisolierung
- Bewicklung, Kunststoffolie bzw. Quellvlies
- Kupferschirm, mit Gegenwendel
- Bewicklung
- Außenmantel, PE, schwarz



BayEnergy® Al-Seil für Freileitungen Typ AL1

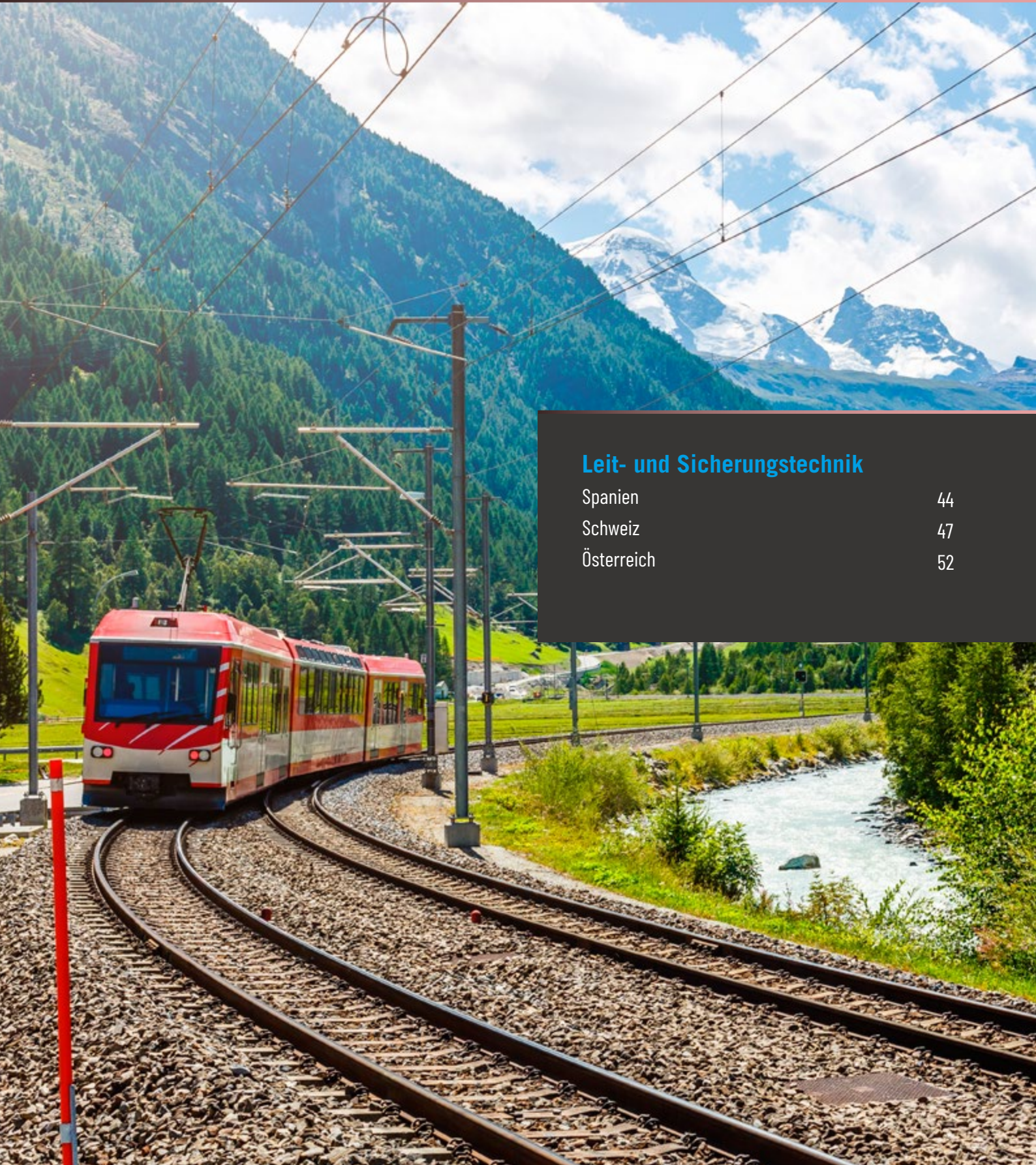


Aluminiumleiterseil für Freileitungen nach EN 50182. Zum Beispiel als Verstärkungsleitung, Speiseleitung, Feederleitung, Umgehungsleitung oder Rückleitung in Oberleitungssystemen (z.B. Kettenwerksfahrleitungen) von Bahnstromnetzen.

- Aluminiumleiter, mehrdrähtig

100% 100%
RoHS REACH



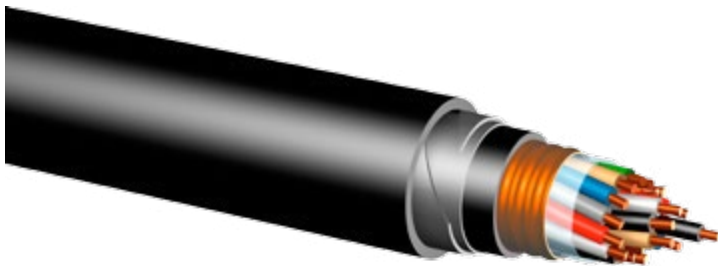


Leit- und Sicherungstechnik

Spanien	44
Schweiz	47
Österreich	52



BayRail® CCPSSP-H



100% RoHS 100% REACH CE adif



Adrig verseilte, induktionsschutzbewehrte, halogenfreie Bahn-signal-kabel, in Stellwerks- und Überwachungsanlagen.

- Kupferleiter, eindrätig
- PE-Leiterisolierung
- Adern adrig verseilt
- Seelenbewicklung
- Innenmantel, PE, schwarz (optional)
- Schirm, Kupferdrähte oder Kupferband
- Innenmantel, PE, schwarz
- Stahlbandbewehrung
- äußere Schutzhülle, PE, schwarz



BayRail® CCPSSP-X



100% RoHS 100% REACH CE adif

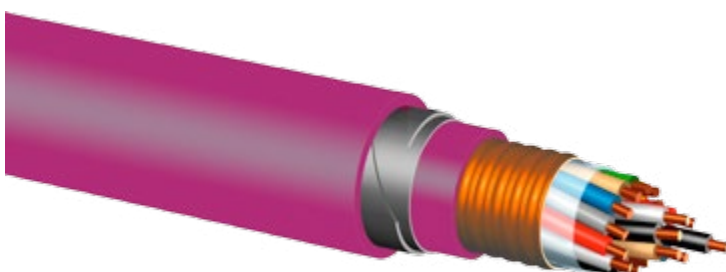


Viererverseilte, induktionsschutzbewehrte, halogenfreie Bahn-signal-kabel, in Stellwerks- und Überwachungsanlagen.

- Kupferleiter, eindrätig
- PE-Leiterisolierung
- Adern zu Vierern verseilt, Vierer in Lagen zur Seele verseilt
- Seelenbewicklung
- Innenmantel, PE, schwarz (optional)
- Schirm, Kupferdrähte oder Kupferband
- Innenmantel, PE, schwarz
- Stahlbandbewehrung
- äußere Schutzhülle, PE, schwarz



BayRail® nonfire CCTSST-H



100% RoHS 100% REACH CE adif

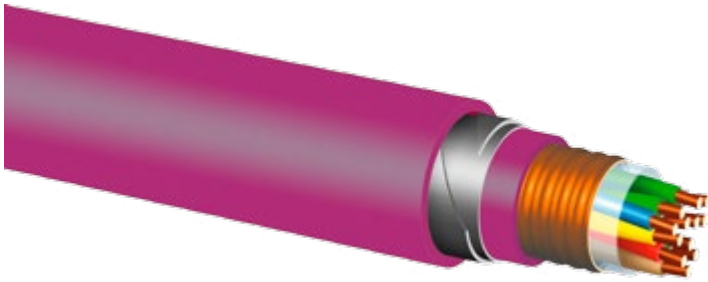


Adrig verseilte, induktionsschutzbewehrte, halogenfreie und hoch flammwidrige Bahnsignal-kabel, in Stellwerks- und Über-wachungsanlagen.

- Kupferleiter, eindrätig
- PE-Leiterisolierung
- Adern adrig verseilt
- Seelenbewicklung
- Innenmantel (optional)
- Schirm, Kupferdrähte oder Kupferband
- Innenmantel, halogenfrei, flammwidrig
- Stahlbandbewehrung
- äußere Schutzhülle, halogenfrei, flammwidrig, violett



BayRail® nonfire CCTSST-X



100% RoHS 100% REACH CE adif



Viererverseilte, induktionsschutzbewehrte, halogenfreie und hoch flammwidrige Bahnsignalkabel, in Stellwerks- und Überwachungsanlagen.

- Kupferleiter, eindrätig
- PE-Leiterisolierung
- Adern zu Vierern verseilt, Vierer in Lagen zur Seele verseilt
- Seelenbewicklung
- Innenmantel (optional)
- Schirm, Kupferdrähte oder Kupferband
- Innenmantel, halogenfrei, flammwidrig
- Stahlbandbewehrung
- äußere Schutzhülle, halogenfrei, flammwidrig, violett



BayRail® EAPSP-H



100% RoHS 100% REACH CE adif



Adrig verseilte, querwasserdichte, stahlrillenbandarmierte, halogenfreie Bahnsignalkabel, in Stellwerks- und Überwachungsanlagen.

- Kupferleiter, eindrätig
- PE-Leiterisolierung
- Adern adrig verseilt
- Seelenbewicklung
- Schichtenmantel, Aluband und PE, schwarz
- Bewehrung, Stahlrillenband
- äußere Schutzhülle, PE, schwarz



BayRail® EAPSP-X



100% RoHS 100% REACH CE adif

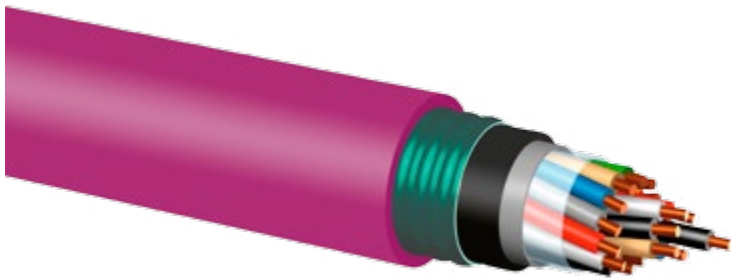


Viererverseilte, querwasserdichte, stahlrillenbandarmierte, halogenfreie Bahnsignalkabel, in Stellwerks- und Überwachungsanlagen.

- Kupferleiter, eindrätig
- PE-Leiterisolierung
- Adern zu Vierern verseilt, Vierer in Lagen zur Seele verseilt
- Seelenbewicklung
- Schichtenmantel, Aluband und PE, schwarz
- Bewehrung, Stahlrillenband
- äußere Schutzhülle, PE, schwarz



BayRail® nonfire EATST-H



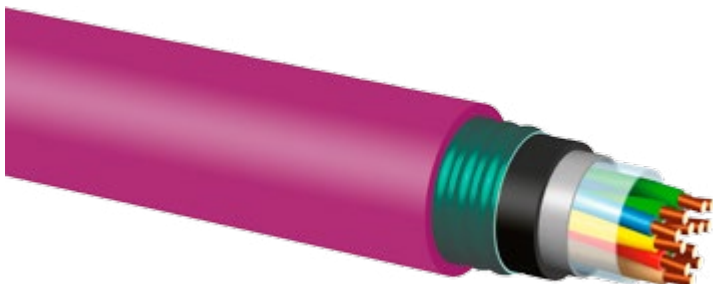
Adrig verseilte, querwasserdichte, stahlrillenbandarmierte, halogenfreie und hoch flammwidrige Bahnsignalkabel, in Stellwerks- und Überwachungsanlagen.

- Kupferleiter, eindrätig
- PE-Leiterisolierung
- Adern adrig verseilt
- Seelenbewicklung
- Schichtenmantel, Aluband und Compound, halogenfrei, flammwidrig, schwarz
- Bewehrung, Stahlrillenband
- äußere Schutzhülle, halogenfrei, flammwidrig, violett

100% RoHS 100% REACH CE adif



BayRail® nonfire EATST-X



Viererverseilte, querwasserdichte, stahlrillenbandarmierte, halogenfreie und hoch flammwidrige Bahnsignalkabel, in Stellwerks- und Überwachungsanlagen.

- Kupferleiter, eindrätig
- PE-Leiterisolierung
- Adern zu Vierern verseilt, Vierer in Lagen zur Seele verseilt
- Seelenbewicklung
- Schichtenmantel, Aluband und Compound, halogenfrei, flammwidrig, schwarz
- Bewehrung, Stahlrillenband
- äußere Schutzhülle, halogenfrei, flammwidrig, violett

100% RoHS 100% REACH CE adif



BayRail® SW-CLT ...x4x1,0 mm



Stellwerkkabel mit leichter Stahlbandarmierung, halogenfreier PE-Isolation und Sternviererverseilung für Eisenbahnen, Fernsteuerung, Signalisation, Kontroll- und Sicherheitssignale.

- Kupferleiter, eindrätig
- PE-Leiterisolation
- Adern zu Sternvierern verseilt, Sternvierer in Lagen zur Seele verseilt
- Seelenbewicklung
- Innenmantel, PE, schwarz
- Stahlbandbewehrung
- Außenmantel, PE, schwarz

100% RoHS 100% REACH CE



BayRail® SW-CLT ...x4x1,5 mm



Stellwerkkabel mit leichter Stahlbandarmierung, halogenfreier PE-Isolation und Sternviererverseilung für Eisenbahnen, Fernsteuerung, Signalisation, Kontroll- und Sicherheitssignale.

- Kupferleiter, eindrätig
- PE-Leiterisolation
- Adern zu Sternvierern verseilt, Sternvierer in Lagen zur Seele verseilt
- Seelenbewicklung
- Innenmantel, PE, schwarz
- Stahlbandbewehrung
- Außenmantel, PE, schwarz

100% RoHS 100% REACH CE



BayRail® SW-CLT ...x4x2,2 mm



Stellwerkkabel mit leichter Stahlbandarmierung, halogenfreier PE-Isolation und Sternviererverseilung für Eisenbahnen, Fernsteuerung, Signalisation, Kontroll- und Sicherheitssignale.

- Kupferleiter, eindrätig
- PE-Leiterisolation
- Adern zu Sternvierern verseilt, Sternvierer in Lagen zur Seele verseilt
- Seelenbewicklung
- Innenmantel, PE, schwarz
- Stahlbandbewehrung
- Außenmantel, PE, schwarz

100% RoHS 100% REACH CE



BayRail® SW-CLE Soil Z4Z1 ...x4x1,5

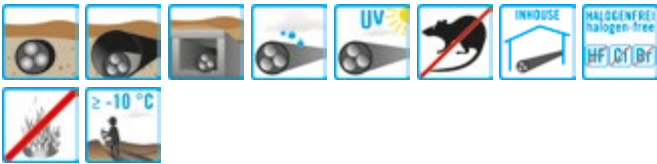


Universelles flammwidriges Stellwerkkabel CPR/BauPV Klasse Eca mit leichter Stahlbandarmierung, mit Sternviererverseilung für Eisenbahnen, Fernsteuerung, Signalisation, Kontroll- und Sicherheitssignale.

- Kupferleiter, eindräftig
- PE-Leiterisolierung
- Adern zu Sternvierern verseilt, Sternvierer in Lagen zur Seele verseilt
- Seelenbewicklung
- Innenmantel, PE, schwarz
- Stahlbandbewehrung
- Außenmantel, halogenfrei, flammwidrig, schwarz



100% 100%
RoHS REACH CE



BayRail® nonfire SW-CLZ1 ...x4x1,5



Montageoptimiertes, flammwidriges Stellwerkkabel und Signalkabel CPR/BauPV Klasse B2ca in Stellwerks- und Überwachungsanlagen, für Eisenbahnen, Fernsteuerung, Signalisation, Kontroll- und Sicherheitssignale.

- Kupferleiter, eindräftig
- PE-Leiterisolierung
- Adern zu Sternvierern verseilt, Sternvierer in Lagen zur Seele verseilt
- Seelenbewicklung
- Innenmantel, halogenfrei, flammwidrig, schwarz
- Stahlbandbewehrung
- Außenmantel, halogenfrei, flammwidrig, schwarz



100% 100%
RoHS REACH CE



BayRail® Signalkabel, viererveilt, halogenfrei, flammwidrig, raucharm,
nach Bayka-Werksnorm, in Anlehnung an DB Dlk 1.013.201y

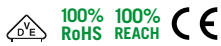


BayRail® CPR A-H(L)HV



Halogenfreies und flammwidriges Bahnsignalkabel, in Stellwerks- und Überwachungsanlagen u.ä., Verlegung in Erde und in Kabelkanälen, sowie zum Einziehen in Kabelrohre.

- Kupferleiter, eindrätig
- Leiterisolierung, halogenfrei
- Zählvierer mit blauer Wendel
- Adern zu Vierern verseilt
- Seelenbewicklung
- Schichtenmantel, Aluband mit Kupferbeidraht und Compound, halogenfrei, flammwidrig, schwarz oder blau

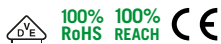


BayRail® CPR A-H(St)HV ...x4x0,9



Halogenfreies und flammwidriges Bahnsignalkabel, in Stellwerks- und Überwachungsanlagen u.ä., Verlegung in Erde und in Kabelkanälen, sowie zum Einziehen in Kabelrohre.

- Kupferleiter, eindrätig
- Leiterisolierung, halogenfrei
- Zählvierer mit blauer Wendel
- Adern zu Vierern verseilt
- Seelenbewicklung
- Statischer Schirm, Kupferband
- äußere Schutzhülle, halogenfrei, flammwidrig, schwarz oder blau



BayRail® CPR A-H(St)HV ...x4x1,4



Halogenfreies und flammwidriges Bahnsignalkabel, in Stellwerks- und Überwachungsanlagen u.ä., Verlegung in Erde und in Kabelkanälen, sowie zum Einziehen in Kabelrohre.

- Kupferleiter, eindrätig
- Leiterisolierung, halogenfrei
- Zählvierer mit blauer Wendel
- Adern zu Vierern verseilt
- Seelenbewicklung
- Statischer Schirm, Kupferband
- äußere Schutzhülle, halogenfrei, flammwidrig, schwarz oder blau



BayRail® Signalkabel, viererveilt, mit Bewehrung, halogenfrei, flammwidrig, raucharm, nach Bayka-Werksnorm, in Anlehnung an DB Dlk 1.013.201y

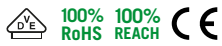


BayRail® CPR A-H(L)HBH ...x4x0,9



Montageoptimiertes, querwasserdichtes und flammwidriges Signalkabel, in Stellwerks- und Überwachungsanlagen u.ä., geeignet für die Verlegung im Freien, in Erde, in Kabeltrögen und für alle Verlegearten in Tunnels und Gebäuden.

- Kupferleiter, eindräftig
- Leiterisolierung, halogenfrei
- Zählvierer mit blauer Wendel
- Adern zu Vierern verseilt
- Schichtenmantel, Aluband mit Kupferbeidraht, verzinkt und Compound, halogenfrei
- Stahlbandbewehrung
- äußere Schutzhülle, halogenfrei, flammwidrig, schwarz oder blau

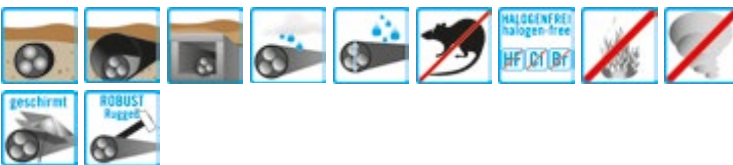


BayRail® CPR A-H(L)HBH ...x4x1,4



Montageoptimiertes, querwasserdichtes und flammwidriges Signalkabel, in Stellwerks- und Überwachungsanlagen u.ä., geeignet für die Verlegung im Freien, in Erde, in Kabeltrögen und für alle Verlegearten in Tunnels und Gebäuden.

- Kupferleiter, eindräftig
- Leiterisolierung, halogenfrei
- Zählvierer mit blauer Wendel
- Adern zu Vierern verseilt
- Schichtenmantel, Aluband mit Kupferbeidraht, verzinkt und Compound, halogenfrei
- Stahlbandbewehrung
- äußere Schutzhülle, halogenfrei, flammwidrig, schwarz oder blau



BayRail® PE-ALT-CLT 1x4x1,53 mm



PE-isoliertes Signalkabel als Verbindung zwischen ETCS Balisen und Lineside Equipment Unit LEU für das ERTMS (European Rail Traffic Management System).

- Kupferleiter, eindräftig
- PE-Leiterisolierung
- Adern zu Sternvierer verseilt
- Seelenbewicklung
- Schichtenmantel, Aluband und PE, schwarz
- Stahlbandbewehrung
- Außenmantel, PE, schwarz

100% RoHS 100% REACH CE



BayRail® CPR S-2Y2YBY ...x0,75



100% RoHS 100% REACH CE ÖBB



Adrige Eisenbahnsicherungskabel nach österreichischer Spezifikation und für den Einsatz bei der ÖBB freigegeben.

- Kupferleiter, ein-, mehr- oder feindrätig
- Leiterisolierung, PE
- Aderfarbcode: Zählader blau, andere Adern naturfarben
- Adern in Lagen zur Seele verseilt
- Seelenbewicklung
- Innenmantel, PE, schwarz
- Stahlband
- Schutzhülle, PVC, grau



BayRail® CPR S-2Y2YBY ...x...



100% RoHS 100% REACH CE ÖBB

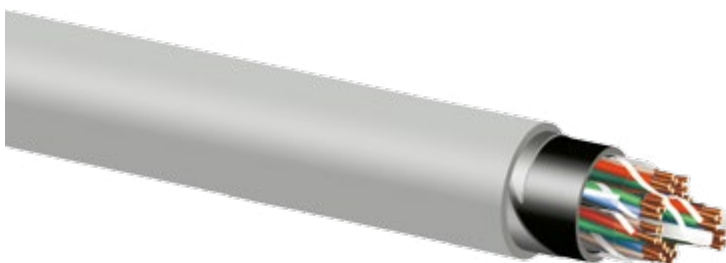


Adrige Eisenbahnsicherungskabel nach österreichischer Spezifikation und für den Einsatz bei der ÖBB freigegeben.

- Kupferleiter, ein-, mehr- oder feindrätig
- Leiterisolierung, PE
- Aderfarbcode: Zählader blau, andere Adern naturfarben
- Adern in Lagen zur Seele verseilt
- Seelenbewicklung
- Innenmantel, PE, schwarz
- Stahlband
- Schutzhülle, PVC, grau



BayRail® CPR S-2Y2YBY ...x4x0,8



100% RoHS 100% REACH CE ÖBB

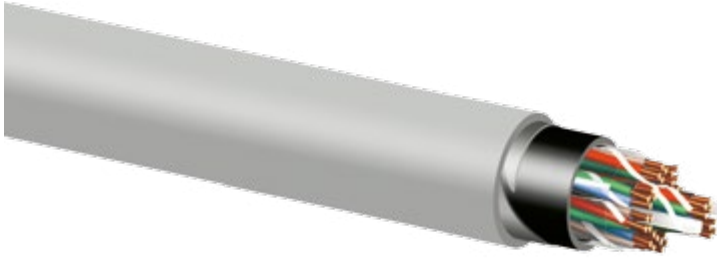


Eisenbahnsicherungskabel für Gleisfreimeldeanlagen an Strecken der Österreichischen Bundesbahn ÖBB.

- Kupferleiter, eindrätig
- Leiterisolierung, PE
- Aderfarbcode: naturfarben, rot, grün, blau; im Zählvierer schwarz statt naturfarben
- Adern zu Sternvierern verseilt, Sternvierer in Lagen zur Seele verseilt
- Seelenbewicklung
- Innenmantel, PE, schwarz
- Stahlband
- Schutzhülle, PVC, grau



BayRail® CPR S-2Y2YBY ...x4x0,9



100% RoHS 100% REACH CE ÖBB

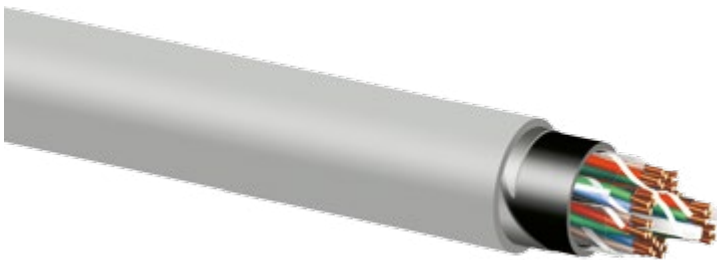


Eisenbahnsicherungskabel für Gleisfreimeldeanlagen an Strecken der Österreichischen Bundesbahn ÖBB.

- Kupferleiter, eindräftig
- Leiterisolierung, PE
- Aderfarbcode: naturfarben, rot, grün, blau; im Zählvierer schwarz statt naturfarben
- Adern zu Sternvierern verseilt, Sternvierer in Lagen zur Seele verseilt
- Seelenbewicklung
- Innenmantel, PE, schwarz
- Stahlband
- Schutzhülle, PVC, grau



BayRail® CPR S-2Y2YBY ...x4x1,4



100% RoHS 100% REACH CE ÖBB

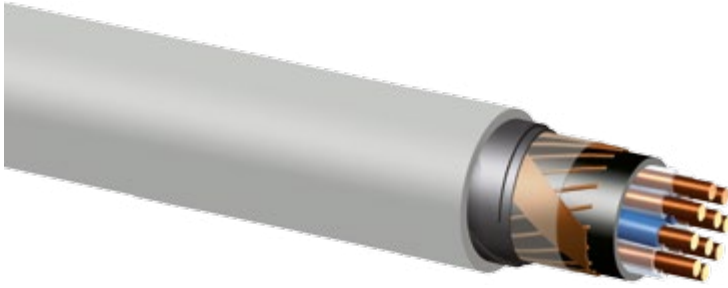


Eisenbahnsicherungskabel für Gleisfreimeldeanlagen an Strecken der Österreichischen Bundesbahn ÖBB.

- Kupferleiter, eindräftig
- Leiterisolierung, PE
- Aderfarbcode: naturfarben, rot, grün, blau; im Zählvierer schwarz statt naturfarben
- Adern zu Sternvierern verseilt, Sternvierer in Lagen zur Seele verseilt
- Seelenbewicklung
- Innenmantel, PE, schwarz
- Stahlband
- Schutzhülle, PVC, grau



BayRail® S-2Y2YCB2Y ...x... (≥ 1,5 mm²)



100% RoHS 100% REACH CE ÖBB

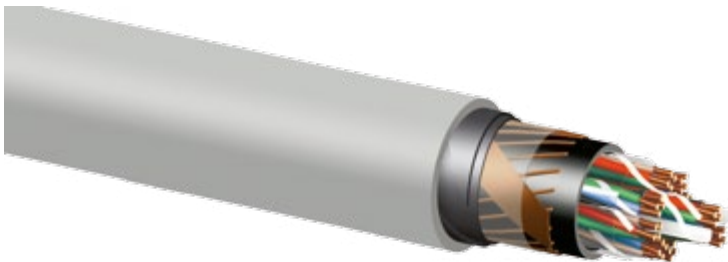


Adrige, induktionsgeschützte Eisenbahnsicherungskabel nach österreichischer Spezifikation und für den Einsatz bei der ÖBB freigegeben.

- Kupferleiter, ein-, mehr- oder feindräftig
- Leiterisolierung, PE
- Aderfarbcode: Zählader blau, andere Adern naturfarben
- Adern in Lagen zur Seele verseilt
- Seelenbewicklung
- Innenmantel, PE, schwarz
- Kupferschirm, mit Gegenwendel
- Bewicklung, Trennfolie, Kunststoff
- Stahlband
- Schutzhülle, HDPE, grau



BayRail® S-2Y2YCB2Y ...x4x0,9



100% RoHS 100% REACH CE ÖBB



Induktionsgeschützte Eisenbahnsicherungskabel für Gleisfreimeldeanlagen an Strecken der Österreichischen Bundesbahn ÖBB.

- Kupferleiter, eindräftig
- Leiterisolierung, PE
- Aderfarbcode: naturfarben, rot, grün, blau; im Zählvierer schwarz statt naturfarben
- Adern zu Sternvierern verseilt, Sternvierer in Lagen zur Seele verseilt
- Seelenbewicklung
- Innenmantel, PE, schwarz
- Kupferschirm, mit Gegenwendel
- Bewicklung, Trennfolie, Kunststoff
- Stahlband
- Schutzhülle, HDPE, grau



BayRail® S-2Y2YCB2Y ...x4x1,4



100% RoHS 100% REACH CE ÖBB



Induktionsgeschützte Eisenbahnsicherungskabel für Gleisfreimeldeanlagen an Strecken der Österreichischen Bundesbahn ÖBB.

- Kupferleiter, eindräftig
- Leiterisolierung, PE
- Aderfarbcode: naturfarben, rot, grün, blau; im Zählvierer schwarz statt naturfarben
- Adern zu Sternvierern verseilt, Sternvierer in Lagen zur Seele verseilt
- Seelenbewicklung
- Innenmantel, PE, schwarz
- Kupferschirm, mit Gegenwendel
- Bewicklung, Trennfolie, Kunststoff
- Stahlband
- Schutzhülle, HDPE, grau



BayRail® S-2Y(ZG)2Y



Linienleiterkabel für das LZB-System (Linien-Zug-Beeinflussung) der ÖBB (Österreichische Bundesbahn).

- Kupferleiter, mehrdrähtig
- PE-Leiterisolierung
- Bewicklung, Kunststoffolie
- nichtmetallische Zugentlastungselemente, eingebettet in den Mantel
- Außenmantel, PE, schwarz

100% RoHS 100% REACH



BayRail® CPR S-H(ZG)H



Flammwidriges Linienleiterkabel für das LZB-System (Linien-Zug-Beeinflussung) der ÖBB (Österreichische Bundesbahn).

- Kupferleiter, mehrdrähtig
- PE-Leiterisolierung
- Bewicklung, Kunststoffolie
- nichtmetallische Zugentlastungselemente, eingebettet in den Mantel
- Außenmantel, PE, schwarz

100% RoHS 100% REACH





BayRail® S-X2Y2YB11Y 1x4x0,38 mm²



Eisenbahnsicherungskabel für den Anschluss von PZB (Indusi) Schaltmagneten an Strecken der Österreichischen Bundesbahn ÖBB.

- Kupferleiter, feindrätig
- Leiterisolierung, PE
- Aderfarbcode: naturfarben, rot, naturfarben, rot
- Adern zu Sternvierern verseilt
- Seelenbewicklung
- Innenmantel, PE, schwarz
- Stahlband
- Schutzhülle, PU, schwarz

100% RoHS 100% REACH CE ÖBB



Tram – Kabel für den Außenbereich

Leit- und Sicherungstechnik	58
Telekommunikation	71
Erdung & Energiekabel	81



Signalkabel	59
Schienenfußkabel	66
Linienleiterkabe	67
Balisenkabel	68
PZB-Kabel	69



Signalkabel, mit Bewehrung, gefüllt und mit Schirm

BayRail® AJ-2YOF(L)2YDB2Y ...x1x0,9 (H115)



Bahnsignalkabel, in Stellwerks- und Überwachungsanlagen u.ä., soweit nicht der Einsatz von Spezialkabeln der Signaltechnik (z.B. PZB-Kabel) vorgeschrieben ist.

- Kupferleiter, eindrätig
- PE-Leiterisolierung
- Zählader blau, restliche Adern naturfarben
- Adern adrig verseilt
- Seele mit Sonderfüllmasse gefüllt, kapazitätsarm, längswasserdicht
- Schichtenmantel, Aluband und PE, schwarz
- Schirm, Kupferdrähte
- Stahlbandbewehrung
- äußere Schutzhülle, PE, schwarz



BayRail® AJ-2YOF(L)2YDB2Y ...x1x1,4 (H95)



Bahnsignalkabel, in Stellwerks- und Überwachungsanlagen u.ä., soweit nicht der Einsatz von Spezialkabeln der Signaltechnik (z.B. PZB-Kabel) vorgeschrieben ist.

- Kupferleiter, eindrätig
- PE-Leiterisolierung
- Zählader blau, restliche Adern naturfarben
- Adern adrig verseilt
- Seele mit Sonderfüllmasse gefüllt, kapazitätsarm, längswasserdicht
- Schichtenmantel, Aluband und PE, schwarz
- Schirm, Kupferdrähte
- Stahlbandbewehrung
- äußere Schutzhülle, PE, schwarz



BayRail® AJ-2YOF(L)2YDB2Y ...x1x1,4 (H145)



Bahnsignalkabel, in Stellwerks- und Überwachungsanlagen u.ä., soweit nicht der Einsatz von Spezialkabeln der Signaltechnik (z.B. PZB-Kabel) vorgeschrieben ist.

- Kupferleiter, eindrätig
- PE-Leiterisolierung
- Zählader blau, restliche Adern naturfarben
- Adern adrig verseilt
- Seele mit Sonderfüllmasse gefüllt, kapazitätsarm, längswasserdicht
- Schichtenmantel, Aluband und PE, schwarz
- Schirm, Kupferdrähte
- Stahlbandbewehrung
- äußere Schutzhülle, PE, schwarz



Signalkabel, mit Bewehrung, gefüllt und mit Schirm

BayRail® AJ-2YOF(L)2YDB2Y ...x1x1,8 (H95)



Bahnsignalkabel, in Stellwerks- und Überwachungsanlagen u.ä., soweit nicht der Einsatz von Spezialkabeln der Signaltechnik (z.B. PZB-Kabel) vorgeschrieben ist.

- Kupferleiter, eindrätig
- PE-Leiterisolierung
- Zählader blau, restliche Adern naturfarben
- Adern adrig verseilt
- Seele mit Sonderfüllmasse gefüllt, kapazitätsarm, längswasserdicht
- Schichtenmantel, Aluband und PE, schwarz
- Schirm, Kupferdrähte
- Stahlbandbewehrung
- äußere Schutzhülle, PE, schwarz



BayRail® AJ-2YOF(L)2YDB2Y ...x1x1,8 (H145)



Bahnsignalkabel, in Stellwerks- und Überwachungsanlagen u.ä., soweit nicht der Einsatz von Spezialkabeln der Signaltechnik (z.B. PZB-Kabel) vorgeschrieben ist.

- Kupferleiter, eindrätig
- PE-Leiterisolierung
- Zählader blau, restliche Adern naturfarben
- Adern adrig verseilt
- Seele mit Sonderfüllmasse gefüllt, kapazitätsarm, längswasserdicht
- Schichtenmantel, Aluband und PE, schwarz
- Schirm, Kupferdrähte
- Stahlbandbewehrung
- äußere Schutzhülle, PE, schwarz



Signalkabel, mit Bewehrung, ungefüllt und mit Schirm

BayRail® AJ-2Y(L)2YDB2Y ...x4x0,9 (H45)



Bahnsignalkabel für Stellwerks- und Überwachungsanlagen u.ä., soweit nicht der Einsatz von Spezialkabeln der Signaltechnik (z.B. PZB-Kabel) vorgeschrieben ist.

- Kupferleiter, eindrätig
- PE-Leiterisolierung
- Zählvierer mit blauer Wendel
- Adern zu Vierern verseilt
- Schichtenmantel, Aluband und PE, schwarz
- Schirm, Kupferdrähte
- Stahlbandbewehrung
- äußere Schutzhülle, PE, schwarz



BayRail® AJ-2Y(L)2YDB2Y ...x4x1,4 (H45)



Bahnsignalkabel für Stellwerks- und Überwachungsanlagen u.ä., soweit nicht der Einsatz von Spezialkabeln der Signaltechnik (z.B. PZB-Kabel) vorgeschrieben ist.

- Kupferleiter, eindrätig
- PE-Leiterisolierung
- Zählvierer mit blauer Wendel
- Adern zu Vierern verseilt
- Schichtenmantel, Aluband und PE, schwarz
- Schirm, Kupferdrähte
- Stahlbandbewehrung
- äußere Schutzhülle, PE, schwarz



Signalkabel, ohne Bewehrung, gefüllt und ohne Schirm

BayRail® A-2Y0F(L)2YV ...x1x0,9 (H115)

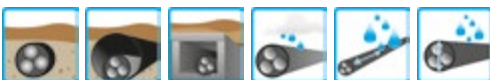


Bahnsignalkabel, in Stellwerks- und Überwachungsanlagen u.ä., soweit nicht der Einsatz von Spezialkabeln der Signaltechnik (z.B. PZB-Kabel) vorgeschrieben ist.

- Kupferleiter, eindrätig
- PE-Leiterisolierung
- Zählader blau, restliche Adern naturfarben
- Adern adrig verseilt
- Seele mit Sonderfüllmasse gefüllt, kapazitätsarm, längswasserdicht
- Außenmantel, PE, schwarz



BayRail® A-2Y0F(L)2YV ...x1x1,4 (H145)



Bahnsignalkabel, in Stellwerks- und Überwachungsanlagen u.ä., soweit nicht der Einsatz von Spezialkabeln der Signaltechnik (z.B. PZB-Kabel) vorgeschrieben ist.

- Kupferleiter, eindrätig
- PE-Leiterisolierung
- Zählader blau, restliche Adern naturfarben
- Adern adrig verseilt
- Seele mit Sonderfüllmasse gefüllt, kapazitätsarm, längswasserdicht
- Außenmantel, PE, schwarz



BayRail® A-2Y0F(L)2YV ...x1x1,8 (H145)



Bahnsignalkabel, in Stellwerks- und Überwachungsanlagen u.ä., soweit nicht der Einsatz von Spezialkabeln der Signaltechnik (z.B. PZB-Kabel) vorgeschrieben ist.

- Kupferleiter, eindrätig
- PE-Leiterisolierung
- Zählader blau, restliche Adern naturfarben
- Adern adrig verseilt
- Seele mit Sonderfüllmasse gefüllt, kapazitätsarm, längswasserdicht
- Außenmantel, PE, schwarz



Signalkabel, mit Bewehrung, gefüllt und ohne Schirm

BayRail® A-2YOF(L)2YB2Y ...x1x0,9 (H115)



Bahnsignalkabel, in Stellwerks- und Überwachungsanlagen u.ä., soweit nicht der Einsatz von Spezialkabeln der Signaltechnik (z.B. PZB-Kabel) vorgeschrieben ist.

- Kupferleiter, eindrätig
- PE-Leiterisolierung
- Zählader blau, restliche Adern naturfarben
- Adern adrig verseilt
- Seele mit Sonderfüllmasse gefüllt, kapazitätsarm, längswasserdicht
- Schichtenmantel, Aluband und PE, schwarz
- Stahlbandbewehrung
- äußere Schutzhülle, PE, schwarz



BayRail® A-2YOF(L)2YB2Y ...x1x1,4 (H95)



Bahnsignalkabel, in Stellwerks- und Überwachungsanlagen u.ä., soweit nicht der Einsatz von Spezialkabeln der Signaltechnik (z.B. PZB-Kabel) vorgeschrieben ist.

- Kupferleiter, eindrätig
- PE-Leiterisolierung
- Zählader blau, restliche Adern naturfarben
- Adern adrig verseilt
- Seele mit Sonderfüllmasse gefüllt, kapazitätsarm, längswasserdicht
- Schichtenmantel, Aluband und PE, schwarz
- Stahlbandbewehrung
- äußere Schutzhülle, PE, schwarz



BayRail® A-2YOF(L)2YB2Y ...x1x1,4 (H145)



Bahnsignalkabel, in Stellwerks- und Überwachungsanlagen u.ä., soweit nicht der Einsatz von Spezialkabeln der Signaltechnik (z.B. PZB-Kabel) vorgeschrieben ist.

- Kupferleiter, eindrätig
- PE-Leiterisolierung
- Zählader blau, restliche Adern naturfarben
- Adern adrig verseilt
- Seele mit Sonderfüllmasse gefüllt, kapazitätsarm, längswasserdicht
- Schichtenmantel, Aluband und PE, schwarz
- Stahlbandbewehrung
- äußere Schutzhülle, PE, schwarz



Signalkabel, mit Bewehrung, gefüllt und ohne Schirm

BayRail® A-2YOF(L)2YB2Y ...x1x1,8 (H145)



Bahnsignalkabel, in Stellwerks- und Überwachungsanlagen u.ä., soweit nicht der Einsatz von Spezialkabeln der Signaltechnik (z.B. PZB-Kabel) vorgeschrieben ist.

- Kupferleiter, eindrätig
- PE-Leiterisolierung
- Zählader blau, restliche Adern naturfarben
- Adern adrig verseilt
- Seele mit Sonderfüllmasse gefüllt, kapazitätsarm, längswasserdicht
- Schichtenmantel, Aluband und PE, schwarz
- Stahlbandbewehrung
- äußere Schutzhülle, PE, schwarz



Signalkabel, mit Bewehrung, ungefüllt und ohne Schirm

BayRail® A-2Y(L)2YB2Y ...x4x0,9 (H45)



Bahnsignalkabel für Stellwerks- und Überwachungsanlagen u.ä., soweit nicht der Einsatz von Spezialkabeln der Signaltechnik (z.B. PZB-Kabel) vorgeschrieben ist.

- Kupferleiter, eindrätig
- PE-Leiterisolierung
- Zählvierer mit blauer Wendel
- Adern zu Vierern verseilt
- Schichtenmantel, Aluband und PE, schwarz
- Stahlbandbewehrung
- äußere Schutzhülle, PE, schwarz



BayRail® A-2Y(L)2YB2Y ...x4x1,4 (H45)



Bahnsignalkabel für Stellwerks- und Überwachungsanlagen u.ä., soweit nicht der Einsatz von Spezialkabeln der Signaltechnik (z.B. PZB-Kabel) vorgeschrieben ist.

- Kupferleiter, eindrätig
- PE-Leiterisolierung
- Zählvierer mit blauer Wendel
- Adern zu Vierern verseilt
- Schichtenmantel, Aluband und PE, schwarz
- Stahlbandbewehrung
- äußere Schutzhülle, PE, schwarz



BayRail® A-2Y(L)2Y...



Bahnsignalkabel zur Verlegung am Schienenfuß, für Stellwerks- und Überwachungsanlagen u.ä., soweit nicht der Einsatz von Spezialkabeln der Signaltechnik (z.B. PZB-Kabel) vorgeschrieben ist.

- Kupferleiter, feindrähtig
- PE-Leiterisolierung
- Schichtenmantel, Aluband und PE, schwarz
- Stahlbandbewehrung
- äußere Schutzhülle, PE, schwarz



BayRail® A-2Y(ZG)2Y



Linienleiterkabel für das LZB-System (Linien-Zug-Beeinflussung). Die Standardausführung A-2Y(ZG)2Y ist für die Verlegung auf freier Strecke vorgesehen.

- Kupferleiter, mehrdrähtig
- PE-Leiterisolierung
- Bewicklung, Kunststoffolie
- nichtmetallische Zugentlastungselemente
- Außenmantel, PE, schwarz



BayRail® A-H(ZG)H



Linienleiterkabel für das LZB-System (Linien-Zug-Beeinflussung). Die flammwidrige FRNC-Ausführung A-H(ZG)H ist für die Verlegung in Tunneln vorgesehen.

- Kupferleiter, mehrdrähtig
- PE-Leiterisolierung
- Bewicklung, Kunststoffolie
- nichtmetallische Zugentlastungselemente
- Außenmantel, halogenfrei, flammwidrig, schwarz



BayRail® Balisenkabel, nach DB TL 416.0120

BayRail® A-2Y(L)2YB2Y 1x4x1,4



Balisenkabel für feste Legung in Erde oder Trogkanälen oder auf Kabelhaltern in Schächten und an Tunnelwänden.

- Kupferleiter, eindräftig
- PE-Leiterisolierung
- Adern zu Sternvierer verseilt
- Seelenbewicklung
- Schichtenmantel, Aluband und PE, schwarz
- Stahlbandbewehrung
- äußere Schutzhülle, PE, schwarz



BayRail® A-2Y(L)2YB2Y / AJ-2Y(L)2YDB2Y 1x4x1,53



Balisenkabel für feste Legung in Erde oder Trogkanälen oder auf Kabelhaltern in Schächten und an Tunnelwänden.

- Kupferleiter, eindräftig
- PE-Leiterisolierung
- Adern zu Sternvierer verseilt
- Seelenbewicklung
- Schichtenmantel, Aluband und PE, schwarz
- Stahlbandbewehrung
- äußere Schutzhülle, PE, schwarz



PZB-Anschlusskabel

BayRail® A-2YTF2Y(L)2Y



PZB-Anschlusskabel nach TL 416.0121 dienen dem unmittelbaren Anschluss der Gleis- und Schaltmagnete bzw. der Relais und Schaltkästen der punktförmigen Zugbeeinflussung (PZB-Streckeneinrichtungen).

- Kupferleiter, ein- oder feindrähtig
- PE-Leiterisolierung
- Seele trocken gefüllt, längswasserdicht
- Innenmantel, PE, schwarz
- Schichtenmantel, Aluband und PE, schwarz



PZB-Steuerkabel

BayRail® A-2YTF(L)2YV



PZB-Steuerkabel nach Dlk 1.013.168y dienen der Steuerung der Gleis- und Schaltmagnete der PZB.

- Kupferleiter, ein- oder feindrätig
- PE-Leiterisolierung
- Seele trocken gefüllt, längswasserdicht
- Schichtenmantel, Aluband und PE, schwarz, verstärkt



BayRail® A-02YSTF(L)2YB2Y



PZB-Steuerkabel nach TL 416.0119 dienen der Steuerung der Gleis- und Schaltmagnete der PZB.

- Kupferleiter, ein- oder feindrätig
- Leiterisolierung, Zell-PE mit äußerer Polyolefinschicht
- Seele trocken gefüllt, längswasserdicht
- Schichtenmantel, Aluband und PE, schwarz
- Stahlband- oder Stahlrillenbewehrung
- Äußere Schutzhülle, PE, schwarz



BayRail® A-02YSTF(L)2Y(SR)2Y



PZB-Steuerkabel nach TL 416.0119 dienen der Steuerung der Gleis- und Schaltmagnete der PZB.

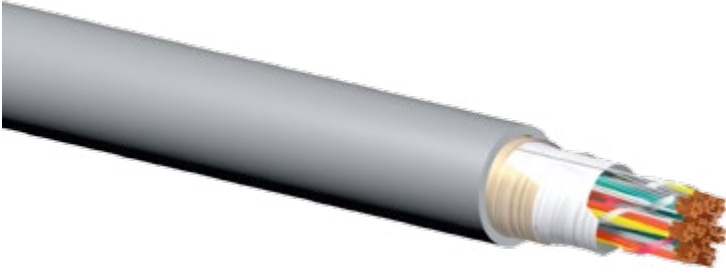
- Kupferleiter, ein- oder feindrätig
- Leiterisolierung, Zell-PE mit äußerer Polyolefinschicht
- Seele trocken gefüllt, längswasserdicht
- Schichtenmantel, Aluband und PE, schwarz
- Stahlband- oder Stahlrillenbewehrung
- Äußere Schutzhülle, PE, schwarz



Schaltkabel	72
Bahnhoffernmeldekabel	73
NF-Ortskabel	74
Differentialschutzkabel	75
LWL Schienenfußkabel	76



BayCom® CPR S-YY



Schaltkabel zur Übertragung von Nachrichten und Daten für Steuerungen, z.B. in Stellwerksanlagen bei Eisenbahnen für die Verbindung von Außenkabeln mit Baugruppen der Stellwerksanlage und als Verbindung zwischen Gestellen und Rangierverteilern.

- Kupferleiter, eindrähtig
- PVC-Leiterisolierung
- Adern adrig verseilt
- Seelenbewicklung
- Außenmantel, PVC, grau



Bahnhoffernmeldekabel

BayCom® A-02YSF(L)2Y ...x2x0,6 Still



 100% RoHS 100% REACH  



Anschluss- und Verbindungskabel in Ortsnetzen und in Nebenstellenanlagen, zum Fernsprechen und zur Übertragung von Daten.

- Kupferleiter, eindrätig
- Leiterisolierung, Zell-PE mit äußerer Polyolefinschicht
- Adern zu Sternvierern verseilt, Sternvierer zur Seele verseilt
- Seele gefüllt, längswasserdicht
- Seelenbewicklung
- Schichtenmantel, Aluband und PE, schwarz



BayCom® A-02YSF(L)2Y ...x2x0,8 Still



 100% RoHS 100% REACH  



Anschluss- und Verbindungskabel in Ortsnetzen und in Nebenstellenanlagen, zum Fernsprechen und zur Übertragung von Daten.

- Kupferleiter, eindrätig
- Leiterisolierung, Zell-PE mit äußerer Polyolefinschicht
- Adern zu Sternvierern verseilt, Sternvierer zur Seele verseilt
- Seele gefüllt, längswasserdicht
- Seelenbewicklung
- Schichtenmantel, Aluband und PE, schwarz



BayCom® AJ-02YSF(L)2YDB2Y ...x2x0,8 Still



 100% RoHS 100% REACH  



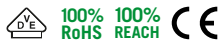
Induktionsgeschützte Anschluss- und Verbindungskabel in Ortsnetzen und in Nebenstellenanlagen, zum Fernsprechen und zur Übertragung von Daten.

- Kupferleiter, eindrätig
- Leiterisolierung, Zell-PE mit äußerer Polyolefinschicht
- Adern zu Sternvierern verseilt, Sternvierer zur Seele verseilt
- Seele gefüllt, längswasserdicht
- Seelenbewicklung
- Schichtenmantel, Aluband und PE, schwarz
- Schirm, Kupferdrähte
- Stahlbandbewehrung
- Äußere Schutzhülle, PE, schwarz



NF-Ortskabel

BayCom® A-2YF(L)2Y ...x2x0,6 StIII



Anschluss- und Verbindungskabel in Ortsnetzen und in Nebensstellenanlagen, zum Fernsprechen und zur Übertragung von Daten.

- Kupferleiter, eindrätig
- PE-Leiterisolierung
- Fernmeldepaare zu Sternvierern verseilt, Sternvierer zur Seele verseilt
- Seele gefüllt, längswasserdicht
- Seelenbewicklung
- Schichtenmantel, Aluband und PE, schwarz



BayCom® A-2YF(L)2Y ...x2x0,8 StIII



Anschluss- und Verbindungskabel in Ortsnetzen und in Nebensstellenanlagen, zum Fernsprechen und zur Übertragung von Signalen.

- Kupferleiter, eindrätig
- PE-Leiterisolierung
- Adern zu Sternvierern verseilt, Sternvierer zur Seele verseilt
- Seele gefüllt, längswasserdicht
- Seelenbewicklung
- Schichtenmantel, Aluband und PE, schwarz



BayCom® A-2Y(L)2Y ...x2x0,6 STIII



Anschluss- und Verbindungskabel in Ortsnetzen und in Nebensstellenanlagen, zum Fernsprechen und zur Übertragung von Signalen.

- Kupferleiter, eindrätig
- PE-Leiterisolierung
- Adern zu Sternvierern verseilt, Sternvierer zur Seele verseilt
- Seelenbewicklung
- Schichtenmantel, Aluband und PE, schwarz




Differentialschutzkabel

BayCom® AD-2YF(L)2Y ... Still



Differentialschutzkabel zur Verbindung der Netzschutzgeräte, z.B. Differentialschutzgeräte in Starkstromanlagen, als Anschlusskabel in Ortsnetzen und in Nebenstellenanlagen, zum Fernsprechen und zur Übertragung von Signalen.

- Kupferleiter, eindräftig
- PE-Leiterisolierung
- Adern zu Sternvierern verseilt, Sternvierer um Differentialschutzdreier zur Seele verseilt
- Seele gefüllt, längswasserdicht
- Seelenbewicklung
- Schichtenmantel, Aluband und PE, schwarz

 100% RoHS 100% REACH 



BayCom® LWL-Außenkabel Ausführung Rohr- und Trogkabel, nach DB TL 416.0505 V2.0 (ersetzt Dlk 1.011.003y)

BayCom® A-DQ(ZN)2Y



100% RoHS 100% REACH CE DB



Die Lichtwellenleiterkabel (LWL) in der Ausführung Außenkabel nach DB TL 416.0505 können - in Erdlegung durch Einziehen oder Einblasen in ein zuvor verlegtes HDPE-Rohr oder- in Trögen entlang von Eisenbahnstreckenverlegt werden. Einsatz, Planung und Legung sind nach den jeweils gültigen Richtlinien der DB AG durchzuführen. Diese Glasfaserkabel sind für den Einsatz im Netz der DB AG zugelassen.

- Zentrales nichtmetallisches Stützelement
- Glasfasern (E9/125)
- Gefüllte Bündeladern mit je 2 bis 24 Fasern
- Seele trocken gefüllt, längswasserdicht
- nichtmetallische Zugentlastungselemente
- Außenmantel, PE, schwarz



BayCom® A-DQ(ZN)2Y(SR)2Y



100% RoHS 100% REACH CE DB



Bewehrtes trocken gefülltes LWL-Außenkabel der Deutschen Bahn zur allgemeinen Verkabelung im Streckenbereich für die Verlegung in Rohr- und Trogkanälen.

- Zentrales nichtmetallisches Stützelement
- Glasfasern (E9/125)
- Gefüllte Bündeladern mit je 2 bis 24 Fasern
- Seele trocken gefüllt, längswasserdicht
- nichtmetallische Zugentlastungselemente
- Innenmantel, PE, schwarz
- Stahlrillenbewehrung
- äußere Schutzhülle, PE, schwarz



BayCom® LWL-Outdoorkabel A-DQ(ZN)2YRG2Y



BayCom® LWL-Outdoorkabel A-DQ(ZN)2YRG2Y sind für den Einsatz in TK-Anlagen vorgesehen und geeignet für die Verlegung an Bahnstrecken ohne Kabelführungssystem. Sie kommen insbesondere dort zum Einsatz, wo auf Tröge oder Freileitungsmasten aus technischen oder wirtschaftlichen Gründen verzichtet wird.

- Zentrales nichtmetallisches Stützelement
- Glasfasern (E9/125)
- Gefüllte Bündeladern mit je 12 Fasern
- Seelenbewicklung
- Innenmantel, PE, schwarz
- nichtmetallische Zugentlastungselemente
- Runddrahtbewehrung
- äußere Schutzhülle, PE, schwarz

100% RoHS 100% REACH **DB**

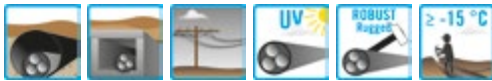


BayCom® A-D2Y(ZN)2Y



LWL-Luftkabel für die Verlegung an Oberleitungsmasten, Holz und sonstigen Masten der DB AG.

- Zentrales nichtmetallisches Stützelement
- Glasfasern (E9/125)
- Gefüllte Bündeladern mit je 2 bis 12 Fasern
- Seelenbewicklung
- Innenmantel, PE, schwarz
- nichtmetallische Zugentlastungselemente
- Außenmantel, PE, schwarz



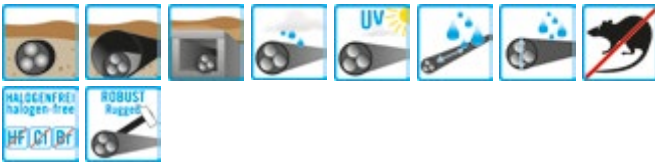
BayCom®

BayCom® RailOptic® SFK LWL-Schienenfußkabel



RailOptic® SFK LWL-Schienenfußkabel sind für den Einsatz in TK-Anlagen vorgesehen. Sie können vorzugsweise direkt am Schienenfuß oder anderen schwingungs- und stoßbelasteten Bereichen verlegt werden, sind aber auch für die Verlegung in Erde, Trog- sowie Rohrkanälen geeignet.

- Zentrales nichtmetallisches Stützelement
- Glasfasern (E9/125)
- Gefüllte Bündeladern mit je 2 bis 12 Fasern
- Seele trocken gefüllt, längswasserdicht
- Seelenbewicklung
- Schichtenmantel, Aluband und PE, schwarz
- nichtmetallische Zugentlastungselemente
- Runddrahtbewehrung
- äußere Schutzhülle, PE, schwarz



BayCom® LWL-Innenkabel, halogenfrei, flammwidrig, nach Arcor TNP07 (DBAG)

BayCom® CPR I-D(ZN)H Arcor TNP07 (E9/125)



LWL-Innenkabel für die Verlegung in Gebäuden als Fortsetzung von Außenkabeln bis zur Kabelabschlusseinrichtung, sowie von Kabel-Abschlusseinrichtung zu Verteilern in besonderen Fällen und für Inhouse-Netze.

- Zentrales nichtmetallisches Stützelement
- Glasfasern (E9/125)
- Gefüllte Bündeladern mit je 2 bis 24 Fasern
- nichtmetallische Zugentlastungselemente
- Außenmantel, halogenfrei, flammwidrig, grau



BayCom® CPR I-D(ZN)H Arcor TNP07 (G50/125)



LWL-Innenkabel für die Verlegung in Gebäuden als Fortsetzung von Außenkabeln bis zur Kabelabschlusseinrichtung, sowie von Kabel-Abschlusseinrichtung zu Verteilern in besonderen Fällen und für Inhouse-Netze (Multimode mit Gradientenfasern).

- Zentrales nichtmetallisches Stützelement
- Glasfasern (G50/125)
- Gefüllte Bündeladern mit je 2 bis 24 Fasern
- nichtmetallische Zugentlastungselemente
- Außenmantel, halogenfrei, flammwidrig, grau



Erdungsleitungen	82
Flexible Speise- und Rückleiterkabel	83
Flexible Anschlussleitungen	85
Starkstromkabel, Niederspannung	87
Starkstromkabel, Mittelspannung	95



Erdungsleitungen

BayMotion® CPR TramSafe GC AL



100% RoHS 100% REACH CE



Feindrätige und diebstahlwehrende Aluminium-Erdungsleitung zur kurzschlussstromfesten Erdungsverbindung und zum Potentialausgleich zwischen Schienen und leitfähigen, aber nicht spannungsführenden Teilen (z.B. Oberleitungsmasten, Halterungen der Zugvorheizungseinrichtung, Schallschutzwände, Geländer). Die Erdungsleitungen werden auch oft als Bahnerdungsleitung zum Einsatz gebracht.

- ALMGST-Leiter, feindrätig mit Stahllitze
- PVC-Leiterisolierung
- Bewicklung, Folie mit farbiger Kennzeichnung
- Außenmantel, PVC, schwarz mit blauen Kabelkennstreifen®



BayMotion® TramSafe GC 70



100% RoHS 100% REACH CE



Diebstahlwehrende flexible Erdungsleitung zur kurzschlussstromfesten Erdungsverbindung und zum Potentialausgleich zwischen Schienen und leitfähigen, aber nicht spannungsführenden Teilen (z.B. Oberleitungsmasten, Halterungen der Zugvorheizungseinrichtung, Schallschutzwände, Geländer). Die Erdungsleitungen werden auch oft als Bahnerdungsleitung zum Einsatz gebracht.

- CuStAl-Leiter, feindrätig
- Außenmantel, HEPR, schwarz mit blauen Kabelkennstreifen®



Flexibles Speise- und Rückleiterkabel, 0,6/1 kV

BayEnergy® MetroSave® TPU B 0,6/1 kV



Diebstahlwehrende Bahnstromrückführung zur festen Verlegung in Gleichstromsystemen für Spannungen bis 0,6/1 kV in trockenen und feuchten Räumen, jedoch nicht in Tunneln.

- Kupferleiter, mehrdrätig mit Stahllitzen, verzinkt
- Leiterisolierung, Spezialelastomer, vernetzt
- Stahlrunddrahtbewehrung, mit Gegenwendel und Überwachungsadern
- Außenmantel, halogenfrei, flammwidrig, schwarz mit blauen Kabelkennstreifen®

100% RoHS 100% REACH CE DB



BayEnergy® MetroSave FRNC B 0,6/1 kV



Diebstahlwehrende, halogenfreie und flammwidrige Bahnstromrückführung zur festen Verlegung in Gleichstromsystemen für Spannungen bis 0,6/1 kV in trockenen und feuchten Räumen mit geringem Biegeradius und hoher Anforderung an die Flexibilität.

- CuStAl-Leiter, feindrätig
- Leiterisolierung, Spezialelastomer, vernetzt
- Außenmantel, halogenfrei, flammwidrig, schwarz mit blauen Kabelkennstreifen®

100% RoHS 100% REACH CE DB



Flexibles Speise- und Rückleiterkabel, 1,8/3 kV

BayMotion® CPR Tram 1,8/3 kV



Äußerst flexibles und geschirmtes Starkstromkabel, speziell für die Energieeinspeisung in Bahnen des öffentlichen Nahverkehrs (ÖPNV) bei einer Versorgungsspannung von 1,8/3 kV.

- Kupferleiter, feindrätig, Klasse 5
- Leiterisolierung, Spezialelastomer, vernetzt
- Bewicklung, Quellvlies (Schirm längswasserdicht)
- Kupferschirm, mit Gegenwendel
- Bewicklung
- Außenmantel, Spezialelastomer, vernetzt

100% RoHS 100% REACH CE



Flexible Anschlussleitungen, 0,6/1 kV

BayMotion® CPR Flex Power +1x... 0,6/1kV



Hochflexible, halogenfreie, flammwidrige, UV- und witterungsbeständige, erdverlegbare Anschlussleitung mit einer sehr temperaturbeständigen Leiterisolierung aus einer speziellen HP Elastormischung für den Einsatz im Anlagen- und Maschinenbau.

- Kupferleiter, feindrätig, Klasse 5
- Leiterisolierung, Spezialelastomer, vernetzt
- Außenmantel, Spezialelastomer, vernetzt

100% 100%
RoHS REACH



BayMotion® CPR Flex Power + 3-5x... 0,6/1 kV



Hochflexible, halogenfreie, flammwidrige, UV- und witterungsbeständige, erdverlegbare Anschlussleitung mit einer sehr temperaturbeständigen Leiterisolierung aus einer speziellen HP Elastormischung für den Einsatz im Anlagen- und Maschinenbau.

- Kupferleiter, feindrätig, Klasse 5
- Leiterisolierung, Spezialelastomer, vernetzt
- Außenmantel, Spezialelastomer, vernetzt

100% 100%
RoHS REACH



BayMotion® CPR Flex Power + TN-C 4x1x... 0,6/1 kV



Hochflexible, halogenfreie, flammwidrige, UV- und witterungsbeständige, erdverlegbare Anschlussleitung mit einer sehr temperaturbeständigen Leiterisolierung aus einer speziellen HP Elastormischung für den Einsatz im Anlagen- und Maschinenbau.

- Kupferleiter, feindrätig, Klasse 5
- Leiterisolierung, Spezialelastomer, vernetzt
- Außenmantel, Spezialelastomer, vernetzt

100% 100%
RoHS REACH



Flexible Anschlussleitungen, 1,8/3 kV

BayMotion® CPR Flex Power + 1x... 1,8/3 kV



Hochflexible, halogenfreie, flammwidrige, UV- und witterungsbeständige, erdverlegbare Anschlussleitung mit einer sehr temperaturbeständigen Leiterisolierung aus einer speziellen HP Elastormischung für den Einsatz im Anlagen- und Maschinenbau.

- Kupferleiter, feindrätig, Klasse 5
- Leiterisolierung, Spezialelastomer, vernetzt
- Außenmantel, Spezialelastomer, vernetzt

100% 100%
RoHS REACH



Starkstromkabel, Niederspannung 0,6/1 kV

BayEnergy® N2XS2Y 0,6/1 kV



Kabel für besondere Anwendungen, z.B. als einadrige Bahnspisekabel für Gleich- und Wechselstrombahnen und zur Bahnstromrückführung in Gleichstromsystemen für Spannungen bis 0,6/1 kV.

- Kupferleiter, mehrdrätig
- VPE-Leiterisolierung
- Bewicklung, Kunststoffolie
- Kupferschirm, mit Gegenwendel
- Bewicklung
- Außenmantel, PE, schwarz



BayEnergy® N2XS(F)2Y 0,6/1 kV



Kabel für besondere Anwendungen, z.B. als einadrige Bahnspisekabel für Gleich- und Wechselstrombahnen und zur Bahnstromrückführung in Gleichstromsystemen für Spannungen bis 0,6/1 kV.

- Kupferleiter, mehrdrätig
- VPE-Leiterisolierung
- Bewicklung, Quellvlies
- Kupferschirm, mit Gegenwendel
- Bewicklung
- Außenmantel, PE, schwarz



BayEnergy® NA2XS2Y 0,6/1 kV



Kabel für besondere Anwendungen, z. B. als einadrige Bahnspisekabel für Wechselstrombahnen und zur Bahnstromrückführung für Spannungen bis 0,6/1 kV

- Aluminiumleiter, mehrdrätig
- VPE-Leiterisolierung
- Bewicklung, Kunststoffolie
- Kupferschirm, mit Gegenwendel
- Bewicklung
- Außenmantel, PE, schwarz



Starkstromkabel, Niederspannung 0,6/1 kV

BayEnergy® NA2XS(F)2Y 0,6/1 kV



100% RoHS 100% REACH CE



Kabel für besondere Anwendungen, z. B. als einadrige Bahnspisekabel für Wechselstrombahnen und zur Bahnstromrückführung für Spannungen bis 0,6/1 kV.

- Aluminiumleiter, mehrdrätig
- VPE-Leiterisolierung
- Bewicklung, Quellvlies (Schirm längswasserdicht)
- Kupferschirm, mit Gegenwendel
- Bewicklung
- Außenmantel, PE, schwarz



BayEnergy® NYSY 0,6/1 kV



100% RoHS 100% REACH CE DB



Kabel für besondere Anwendungen, z.B. als einadrige Bahnspisekabel für Gleich- und Wechselstrombahnen und zur Bahnstromrückführung in Gleichstromsystemen für Spannungen bis 0,6/1 kV.

- Kupferleiter, mehrdrätig
- PVC-Leiterisolierung
- Bewicklung, Kunststoffolie
- Kupferschirm, mit Gegenwendel
- Bewicklung
- Außenmantel, PVC, schwarz



BayEnergy® CPR NYY-0 1-2x... 0,6/1 kV



100% RoHS 100% REACH CE



Starkstromkabel für Kraftwerke, Industrie- und Schaltanlagen, sowie Ortsnetze, falls kein erhöhter mechanischer Schutz erforderlich ist (siehe DIN VDE 0298-1).

- Kupferleiter, ein- oder mehrdrätig
- PVC-Leiterisolierung
- Ader-Farbcode nach VDE 0293
- Außenmantel, PVC, schwarz



Starkstromkabel, Niederspannung 0,6/1 kV

BayEnergy® CPR NYY-0 3x... 0,6/1kV



100% RoHS 100% REACH CE



Starkstromkabel für Kraftwerke, Industrie- und Schaltanlagen, sowie Ortsnetze, falls kein erhöhter mechanischer Schutz erforderlich ist (siehe DIN VDE 0298-1).

- Kupferleiter, ein- oder mehrdrätig
- PVC-Leiterisolierung
- Ader-Farbcode nach VDE 0293
- Adern konzentrisch verseilt
- gemeinsame Aderumhüllung
- Außenmantel, PVC, schwarz



BayEnergy® CPR NYY-0 3½x... 0,6/1kV



100% RoHS 100% REACH CE



Starkstromkabel für Kraftwerke, Industrie- und Schaltanlagen, sowie Ortsnetze, falls kein erhöhter mechanischer Schutz erforderlich ist (siehe DIN VDE 0298-1).

- Kupferleiter, ein- oder mehrdrätig
- PVC-Leiterisolierung
- Ader-Farbcode nach VDE 0293
- Adern konzentrisch verseilt
- gemeinsame Aderumhüllung
- Außenmantel, PVC, schwarz



BayEnergy® CPR NYY-0 4-5x... 0,6/1kV



100% RoHS 100% REACH CE



Starkstromkabel für Kraftwerke, Industrie- und Schaltanlagen, sowie Ortsnetze, falls kein erhöhter mechanischer Schutz erforderlich ist (siehe DIN VDE 0298-1).

- Kupferleiter, ein- oder mehrdrätig
- PVC-Leiterisolierung
- Ader-Farbcode nach VDE 0293
- Adern konzentrisch verseilt
- gemeinsame Aderumhüllung
- Außenmantel, PVC, schwarz



Starkstromkabel, Niederspannung 0,6/1 kV

BayEnergy® CPR NYY-0 > 5x... 0,6/1kV



Starkstromkabel für Kraftwerke, Industrie- und Schaltanlagen, sowie Ortsnetze, falls kein erhöhter mechanischer Schutz erforderlich ist (siehe DIN VDE 0298-1).

- Kupferleiter, ein- oder mehrdrätig
- PVC-Leiterisolierung
- Ader-Farbcode nach VDE 0293
- Adern konzentrisch verseilt
- gemeinsame Aderumhüllung
- Außenmantel, PVC, schwarz



BayEnergy® CPR NYY-J 1-2x... 0,6/1 kV



Starkstromkabel für Kraftwerke, Industrie- und Schaltanlagen, sowie Ortsnetze, falls kein erhöhter mechanischer Schutz erforderlich ist (siehe DIN VDE 0298-1).

- Kupferleiter, ein- oder mehrdrätig
- PVC-Leiterisolierung
- Ader-Farbcode nach VDE 0293
- Adern konzentrisch verseilt
- gemeinsame Aderumhüllung
- Außenmantel, PVC, schwarz



BayEnergy® CPR NYY-J 3x... 0,6/1kV



Starkstromkabel für Kraftwerke, Industrie- und Schaltanlagen, sowie Ortsnetze, falls kein erhöhter mechanischer Schutz erforderlich ist (siehe DIN VDE 0298-1).

- Kupferleiter, ein- oder mehrdrätig
- PVC-Leiterisolierung
- Ader-Farbcode nach VDE 0293
- Adern konzentrisch verseilt
- gemeinsame Aderumhüllung
- Außenmantel, PVC, schwarz



Starkstromkabel, Niederspannung 0,6/1 kV

BayEnergy® CPR NYY-J 3½x... 0,6/1 kV



Starkstromkabel für Kraftwerke, Industrie- und Schaltanlagen, sowie Ortsnetze, falls kein erhöhter mechanischer Schutz erforderlich ist (siehe DIN VDE 0298-1).

- Kupferleiter, ein- oder mehrdrähtig
- PVC-Leiterisolierung
- Ader-Farbcode nach VDE 0293
- Adern konzentrisch verseilt
- gemeinsame Aderumhüllung
- Außenmantel, PVC, schwarz



BayEnergy® CPR NYY-J 4-5x... 0,6/1kV



Starkstromkabel für Kraftwerke, Industrie- und Schaltanlagen, sowie Ortsnetze, falls kein erhöhter mechanischer Schutz erforderlich ist (siehe DIN VDE 0298-1).

- Kupferleiter, ein- oder mehrdrähtig
- PVC-Leiterisolierung
- Ader-Farbcode nach VDE 0293
- Adern konzentrisch verseilt
- gemeinsame Aderumhüllung
- Außenmantel, PVC, schwarz



BayEnergy® CPR NYY-J > 5x... 0,6/1kV



Starkstromkabel für Kraftwerke, Industrie- und Schaltanlagen, sowie Ortsnetze, falls kein erhöhter mechanischer Schutz erforderlich ist (siehe DIN VDE 0298-1).

- Kupferleiter, ein- oder mehrdrähtig
- PVC-Leiterisolierung
- Ader-Farbcode nach VDE 0293
- Adern konzentrisch verseilt
- gemeinsame Aderumhüllung
- Außenmantel, PVC, schwarz



Starkstromkabel, Niederspannung 0,6/1 kV

BayEnergy® N2X2Y-J 1x... 0,6/1 kV



Starkstromkabel für höhere Leitertemperaturen mit widerstandsfähigem HDPE-Außenmantel zur Energieverteilung in Kraftwerken, Industrie- und Schaltanlagen, sowie Ortsnetzen, falls kein erhöhter mechanischer Schutz erforderlich ist (siehe DIN VDE 0298-1).

- Kupferleiter, ein- oder mehrdrätig
- VPE-Leiterisolierung
- Außenmantel, PE, schwarz

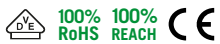


BayEnergy® N2X2Y-J 3x... 0,6/1 kV



Starkstromkabel für höhere Leitertemperaturen mit widerstandsfähigem HDPE-Außenmantel zur Energieverteilung in Kraftwerken, Industrie- und Schaltanlagen, sowie Ortsnetzen, falls kein erhöhter mechanischer Schutz erforderlich ist (siehe DIN VDE 0298-1).

- Kupferleiter, ein- oder mehrdrätig
- VPE-Leiterisolierung
- Aderkennzeichnung nach VDE 0293
- Adern konzentrisch verseilt
- gemeinsame Aderumhüllung
- Außenmantel, PE, schwarz

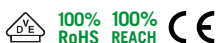


BayEnergy® N2X2Y-J 3 1/2x... 0,6/1 kV



Starkstromkabel für höhere Leitertemperaturen mit widerstandsfähigem HDPE-Außenmantel zur Energieverteilung in Kraftwerken, Industrie- und Schaltanlagen, sowie Ortsnetzen, falls kein erhöhter mechanischer Schutz erforderlich ist (siehe DIN VDE 0298-1).

- Kupferleiter, ein- oder mehrdrätig
- VPE-Leiterisolierung
- Aderkennzeichnung nach VDE 0293
- Adern konzentrisch verseilt
- gemeinsame Aderumhüllung
- Außenmantel, PE, schwarz



Starkstromkabel, Niederspannung 0,6/1 kV

BayEnergy® N2X2Y-J 4-5x... 0,6/1 kV



Starkstromkabel für höhere Leitertemperaturen mit widerstandsfähigem HDPE-Außenmantel zur Energieverteilung in Kraftwerken, Industrie- und Schaltanlagen, sowie Ortsnetzen, falls kein erhöhter mechanischer Schutz erforderlich ist (siehe DIN VDE 0298-1).

- Kupferleiter, ein- oder mehrdrätig
- VPE-Leiterisolierung
- Aderkennzeichnung nach VDE 0293
- Adern konzentrisch verseilt
- gemeinsame Aderumhüllung
- Außenmantel, PE, schwarz



BayEnergy® N2X2Y-0 1x... 0,6/1 kV



Starkstromkabel für höhere Leitertemperaturen mit widerstandsfähigem HDPE-Außenmantel zur Energieverteilung in Kraftwerken, Industrie- und Schaltanlagen, sowie Ortsnetzen, falls kein erhöhter mechanischer Schutz erforderlich ist (siehe DIN VDE 0298-1).

- Kupferleiter, ein- oder mehrdrätig
- VPE-Leiterisolierung
- Außenmantel, PE, schwarz



BayEnergy® N2X2Y-0 3x... 0,6/1 kV



Starkstromkabel für höhere Leitertemperaturen mit widerstandsfähigem HDPE-Außenmantel zur Energieverteilung in Kraftwerken, Industrie- und Schaltanlagen, sowie Ortsnetzen, falls kein erhöhter mechanischer Schutz erforderlich ist (siehe DIN VDE 0298-1).

- Kupferleiter, ein- oder mehrdrätig
- VPE-Leiterisolierung
- Aderkennzeichnung nach VDE 0293
- Adern konzentrisch verseilt
- gemeinsame Aderumhüllung
- Außenmantel, PE, schwarz



Starkstromkabel, Niederspannung 0,6/1 kV

BayEnergy® N2X2Y-0 3½x... 0,6/1 kV



Starkstromkabel für höhere Leitertemperaturen mit widerstandsfähigem HDPE-Außenmantel zur Energieverteilung in Kraftwerken, Industrie- und Schaltanlagen, sowie Ortsnetzen, falls kein erhöhter mechanischer Schutz erforderlich ist (siehe DIN VDE 0298-1).

- Kupferleiter, ein- oder mehrdrätig
- VPE-Leiterisolierung
- Aderkennzeichnung nach VDE 0293
- Adern konzentrisch verseilt
- gemeinsame Aderumhüllung
- Außenmantel, PE, schwarz



BayEnergy® N2X2Y-0 4-5x... 0,6/1 kV



Starkstromkabel für höhere Leitertemperaturen mit widerstandsfähigem HDPE-Außenmantel zur Energieverteilung in Kraftwerken, Industrie- und Schaltanlagen, sowie Ortsnetzen, falls kein erhöhter mechanischer Schutz erforderlich ist (siehe DIN VDE 0298-1).

- Kupferleiter, ein- oder mehrdrätig
- VPE-Leiterisolierung
- Aderkennzeichnung nach VDE 0293
- Adern konzentrisch verseilt
- gemeinsame Aderumhüllung
- Außenmantel, PE, schwarz



BayEnergy® N2X2Y-0 > 5x... 0,6/1 kV



Starkstromkabel für höhere Leitertemperaturen mit widerstandsfähigem HDPE-Außenmantel zur Energieverteilung in Kraftwerken, Industrie- und Schaltanlagen, sowie Ortsnetzen, falls kein erhöhter mechanischer Schutz erforderlich ist (siehe DIN VDE 0298-1).

- Kupferleiter, ein- oder mehrdrätig
- VPE-Leiterisolierung
- Aderkennzeichnung nach VDE 0293
- Adern konzentrisch verseilt
- gemeinsame Aderumhüllung
- Außenmantel, PE, schwarz



Starkstromkabel, Mittelspannung 1,8/3 kV

BayEnergy® (N)2XS2Y 1,8/3 kV



100% RoHS 100% REACH **DB**



Halogenfreies Kabel für besondere Anwendungen, z.B. als einadrige Bahnspisekabel für Gleich- und Wechselstrombahnen und zur Bahnstromrückführung in Gleichstromsystemen für Spannungen bis 1,8/3 kV bzw. 1,5 kV DC.

- Kupferleiter, mehrdrätig
- VPE-Leiterisolierung
- Bewicklung, Kunststoffolie bzw. Quellvlies
- Kupferschirm, mit Gegenwendel
- Bewicklung
- Außenmantel, PE, schwarz



BayEnergy® (N)A2XS2Y 1,8/3 kV



100% RoHS 100% REACH **DB**



Halogenfreies Kabel für besondere Anwendungen, z.B. als einadrige Bahnspisekabel für Gleich- und Wechselstrombahnen und zur Bahnstromrückführung in Gleichstromsystemen für Spannungen bis 1,8/3 kV bzw. 1,5 kV DC.

- Aluminiumleiter, mehrdrätig
- VPE-Leiterisolierung
- Bewicklung, Kunststoffolie bzw. Quellvlies
- Kupferschirm, mit Gegenwendel
- Bewicklung
- Außenmantel, PE, schwarz



Starkstromkabel, Mittelspannung 6/10 kV

BayEnergy® N2XS(F)2Y 6/10 kV



 100% RoHS 100% REACH



UV-beständiges Mittelspannungskabel mit längswasserdichtem Schirmbereich zur Verlegung im Freien und im Erdreich für Kraftwerke, Industrie- und Schaltanlagen, sowie Ortsnetze.

- Kupferleiter, mehrdrähtig
- Innere Leitschicht
- VPE-Leiterisolierung
- Äußere Leitschicht
- Quellvlies
- Kupferschirm, mit Gegenwendel
- Quellvlies
- Außenmantel, PE, schwarz



BayEnergy® N2XS2Y 6/10kV



 100% RoHS 100% REACH



UV-beständiges Mittelspannungskabel zur Verlegung im Freien und im Erdreich für Kraftwerke, Industrie- und Schaltanlagen, sowie Ortsnetze.

- Kupferleiter, mehrdrähtig
- Innere Leitschicht
- VPE-Leiterisolierung
- Äußere Leitschicht
- leitendes Band
- Kupferschirm, mit Gegenwendel
- Bewicklung, Trennfolie, Kunststoff
- Außenmantel, PE, schwarz



Starkstromkabel, Mittelspannung 12/20 kV

BayEnergy® N2XS(F)2Y 12/20 kV



 100% RoHS 100% REACH



UV-beständiges Mittelspannungskabel mit längswasserdichtem Schirmbereich zur Verlegung im Freien und im Erdreich für Kraftwerke, Industrie- und Schaltanlagen, sowie Ortsnetze.

- Kupferleiter, mehrdrähtig
- Innere Leitschicht
- VPE-Leiterisolierung
- Äußere Leitschicht
- Quellvlies
- Kupferschirm, mit Gegenwendel
- Quellvlies
- Außenmantel, PE, schwarz



BayEnergy® N2XS2Y 12/20 kV



 100% RoHS 100% REACH



UV-beständiges Mittelspannungskabel zur Verlegung im Freien und im Erdreich für Kraftwerke, Industrie- und Schaltanlagen, sowie Ortsnetze.

- Kupferleiter, mehrdrähtig
- Innere Leitschicht
- VPE-Leiterisolierung
- Äußere Leitschicht
- leitendes Band
- Kupferschirm, mit Gegenwendel
- Bewicklung, Trennfolie, Kunststoff
- Außenmantel, PE, schwarz



Starkstromkabel, Mittelspannung 18/30 kV

BayEnergy® N2XS(F)2Y 18/30 kV



100% 100%
RoHS REACH



UV-beständiges Mittelspannungskabel mit längswasserdichtem Schirmbereich zur Verlegung im Freien und im Erdreich für Kraftwerke, Industrie- und Schaltanlagen, sowie Ortsnetze.

- Kupferleiter, mehrdrähtig
- Innere Leitschicht
- VPE-Leiterisolierung
- Äußere Leitschicht
- Quellvlies
- Kupferschirm, mit Gegenwendel
- Quellvlies
- Außenmantel, PE, schwarz



BayEnergy® N2XS2Y 18/30kV



100% 100%
RoHS REACH



UV-beständiges Mittelspannungskabel zur Verlegung im Freien und im Erdreich für Kraftwerke, Industrie- und Schaltanlagen, sowie Ortsnetze.

- Kupferleiter, mehrdrähtig
- Innere Leitschicht
- VPE-Leiterisolierung
- Äußere Leitschicht
- leitendes Band
- Kupferschirm, mit Gegenwendel
- Bewicklung, Trennfolie, Kunststoff
- Außenmantel, PE, schwarz



BayEnergy® Al-Seil für Freileitungen Typ AL1



Aluminiumleiterseil für Freileitungen nach EN 50182. Zum Beispiel als Verstärkungsleitung, Speiseleitung, Feederleitung, Umgehungsleitung oder Rückleitung in Oberleitungssystemen (z.B. Kettenwerksfahrleitungen) von Bahnstromnetzen.

- Aluminiumleiter, mehrdrähtig

100% 100%
RoHS REACH



Metro – hoch flammwidrige Kabel z.B. für Tunnel

Leit- und Sicherungstechnik	101
Telekommunikation	106
Erdung & Energiekabel	110

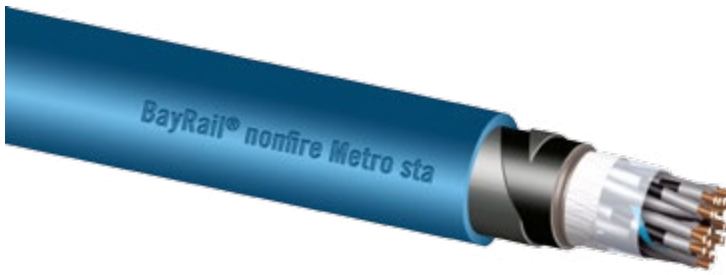
Signalkabel mit Bewehrung
Signalkabel ohne Bewehrung

102
104

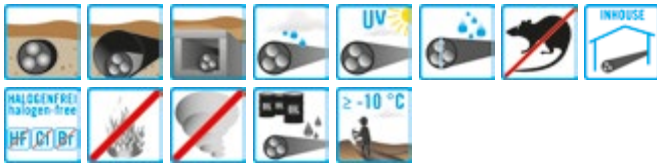


Signalkabel, mit Bewehrung

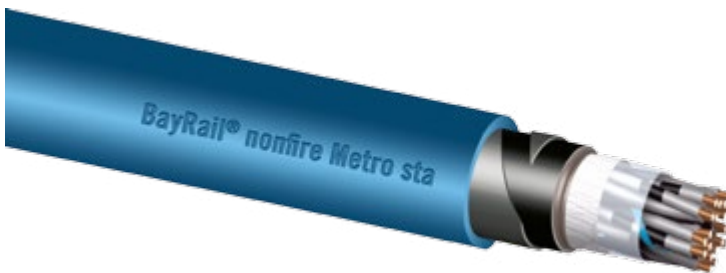
BayRail® nonfire Metro sta ...x4x0,9



100% RoHS 100% REACH CE



BayRail® nonfire Metro sta ...x4x1,4



100% RoHS 100% REACH CE



Speziell für den ÖPNV entwickelte bewehrte, hoch flammwidrige, montageoptimierte und querwasserdichte Signalkabel, insbesondere für Stellwerks- und Überwachungsanlagen.

- Kupferleiter, eindrätig
- PE-Leiterisolierung
- Zählvierer mit blauer Wendel
- Adern zu Vierern verseilt
- Seelenbewicklung
- Innenmantel, halogenfrei, flammwidrig, schwarz
- Diffusionssperre
- Stahlbandbewehrung
- äußere Schutzhülle, halogenfrei, flammwidrig, blau



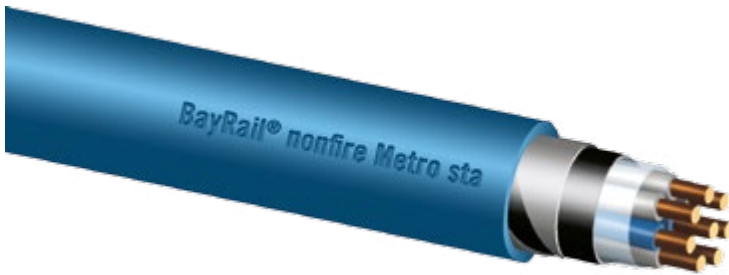
Speziell für den ÖPNV entwickelte bewehrte, hoch flammwidrige, montageoptimierte und querwasserdichte Signalkabel, insbesondere für Stellwerks- und Überwachungsanlagen.

- Kupferleiter, eindrätig
- PE-Leiterisolierung
- Zählvierer mit blauer Wendel
- Adern zu Vierern verseilt
- Seelenbewicklung
- Innenmantel, halogenfrei, flammwidrig, schwarz
- Diffusionssperre
- Stahlbandbewehrung
- äußere Schutzhülle, halogenfrei, flammwidrig, blau



Signalkabel, mit Bewehrung

BayRail® nonfire Metro sta ...x1x0,9

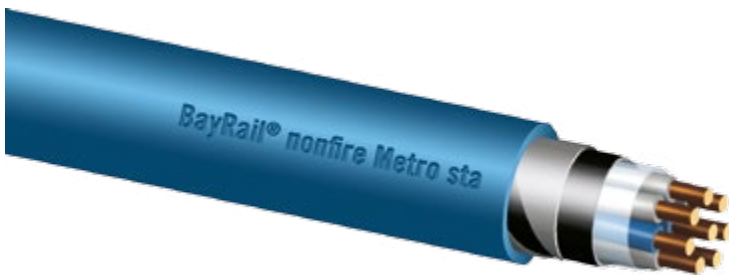


Speziell für den ÖPNV entwickelte bewehrte, hoch flammwidrige, montageoptimierte und querwasserdichte Signalkabel, insbesondere für Stellwerks- und Überwachungsanlagen.

- Kupferleiter, eindrätig
- PE-Leiterisolierung
- Zählader blau, restliche Adern grau
- Adern adrig verseilt
- Seelenbewicklung
- Innenmantel, halogenfrei, flammwidrig, schwarz
- Diffusionssperre
- Stahlbandbewehrung
- äußere Schutzhülle, halogenfrei, flammwidrig, blau



BayRail® nonfire Metro sta ...x1x1,4



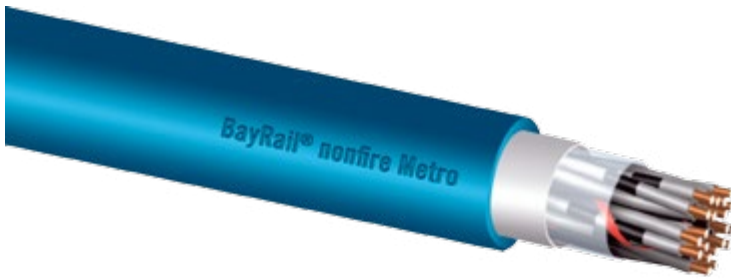
Speziell für den ÖPNV entwickelte bewehrte, hoch flammwidrige, montageoptimierte und querwasserdichte Signalkabel, insbesondere für Stellwerks- und Überwachungsanlagen.

- Kupferleiter, eindrätig
- PE-Leiterisolierung
- Zählader blau, restliche Adern grau
- Adern adrig verseilt
- Seelenbewicklung
- Innenmantel, halogenfrei, flammwidrig, schwarz
- Diffusionssperre
- Stahlbandbewehrung
- äußere Schutzhülle, halogenfrei, flammwidrig, blau



Signalkabel, ohne Bewehrung

BayRail® nonfire Metro ...x4x0,9



100% RoHS 100% REACH CE

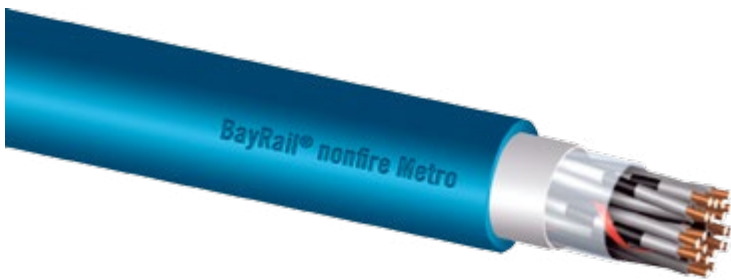


Speziell für den ÖPNV entwickelte hoch flammwidrige, montageoptimierte und querwasserdichte Signalkabel, insbesondere für Stellwerks- und Überwachungsanlagen.

- Kupferleiter, eindrätig
- PE-Leiterisolierung
- Zählvierer mit blauer Wendel
- Adern zu Vierern verseilt
- Seelenbewicklung
- Diffusionssperre
- Außenmantel, halogenfrei, flammwidrig, blau



BayRail® nonfire Metro ...x4x1,4



100% RoHS 100% REACH CE



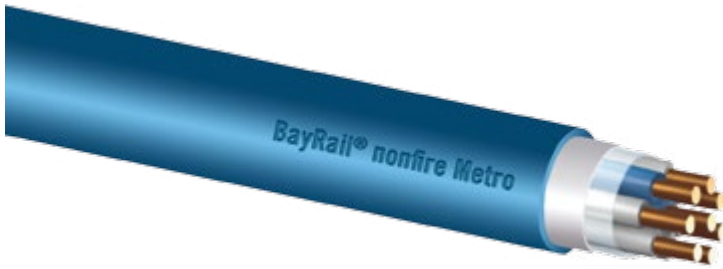
Speziell für den ÖPNV entwickelte hoch flammwidrige, montageoptimierte und querwasserdichte Signalkabel, insbesondere für Stellwerks- und Überwachungsanlagen.

- Kupferleiter, eindrätig
- PE-Leiterisolierung
- Zählvierer mit blauer Wendel
- Adern zu Vierern verseilt
- Seelenbewicklung
- Diffusionssperre
- Außenmantel, halogenfrei, flammwidrig, blau



Signalkabel, ohne Bewehrung

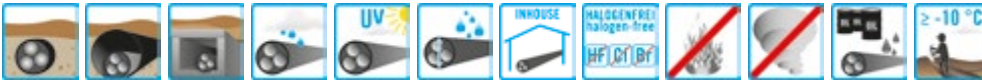
BayRail® nonfire Metro ...x1x0,9



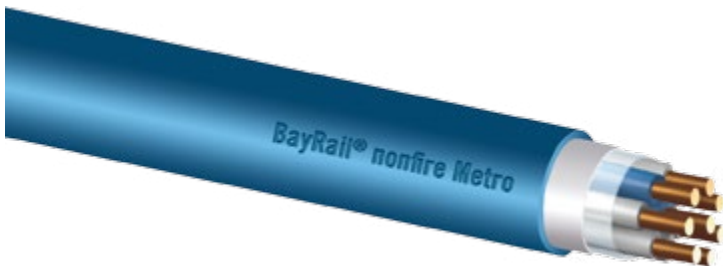
Speziell für den ÖPNV entwickelte hoch flammwidrige, montageoptimierte und querwasserdichte Signalkabel, insbesondere für Stellwerks- und Überwachungsanlagen.

- Kupferleiter, eindrätig
- PE-Leiterisolierung
- Zählader blau, restliche Adern grau
- Adern adrig verseilt
- Seelenbewicklung
- Diffusionssperre
- Außenmantel, halogenfrei, flammwidrig, blau

100% 100%
RoHS REACH



BayRail® nonfire Metro ...x1x1,4



Speziell für den ÖPNV entwickelte hoch flammwidrige, montageoptimierte und querwasserdichte Signalkabel, insbesondere für Stellwerks- und Überwachungsanlagen.

- Kupferleiter, eindrätig
- PE-Leiterisolierung
- Zählader blau, restliche Adern grau
- Adern adrig verseilt
- Seelenbewicklung
- Diffusionssperre
- Außenmantel, halogenfrei, flammwidrig, blau

100% 100%
RoHS REACH



LWL

107

Kupfer

109

Lichtwellenleiterkabel, mit Bewehrung

BayCom® nonfire OFC TUSI®



Halogenfreie und flammwidrige Lichtwellenleiter mit metallischer Bewehrung zum Fernsprechen und zur Datenübertragung für den Einsatz in Bereichen mit hohen Anforderungen an den Brandschutz.

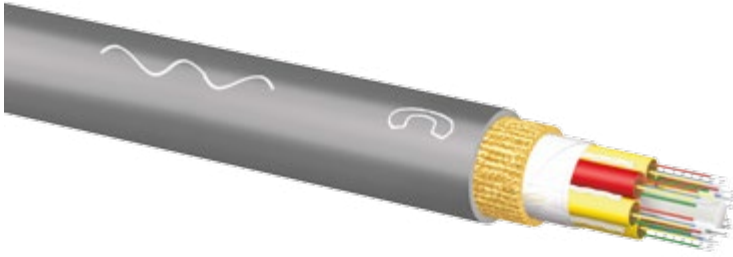
- Glasfasern (E9/125, G50/125 oder G62,5/125)
- Gefüllte Bündeladern mit je 2 bis 24 Fasern
- Seele trocken gefüllt, längswasserdicht
- nichtmetallische Zugentlastungselemente
- Schichtenmantel, Aluband und Compound, halogenfrei, flammwidrig
- Stahldrahtbewehrung
- äußere Schutzhülle, halogenfrei, flammwidrig, grau

100% RoHS 100% REACH CE



Lichtwellenleiterkabel, ohne Bewehrung

BayCom® nonfire Metro OFC



Metall- und halogenfreie sowie hochflamwidrige Lichtwellenleiter zum Fernsprechen und zur Datenübertragung für den Einsatz in Bereichen mit hohen Anforderungen an den Brandschutz.

- Glasfasern (E9/125, G50/125 oder G62,5/125)
- Gefüllte Bündeladern mit je 2 bis 24 Fasern
- Seele trocken gefüllt, längswasserdicht
- verstärkte Glasrovings als Zugentlastung und Nagetierschutz
- Außenmantel, halogenfrei, flammwidrig, grau

100% 100%
RoHS REACH



Telekommunikationskabel mit Kupferleiter

BayCom® nonfire Metro StIII (H55)



Speziell für den ÖPNV entwickelte hoch flammwidrige und querwasserdichte Telekommunikationskabel, insbesondere als Anschlusskabel in Ortsnetzen und in Nebenstellenanlagen, zum Fernsprechen und zur Übertragung von Daten.

- Kupferleiter, eindrätig
- PE-Leiterisolierung
- Adern zu Sternvierern verseilt, Sternvierer zur Seele verseilt
- Seelenbewicklung
- Schichtenmantel, Aluband und Compound, halogenfrei, flammwidrig, schwarz

100% RoHS 100% REACH CE



BayCom® nonfire Metro StIII (H42)



Speziell für den ÖPNV entwickelte hoch flammwidrige und querwasserdichte Telekommunikationskabel, insbesondere als Anschlusskabel in Ortsnetzen und in Nebenstellenanlagen, zum Fernsprechen und zur Übertragung von Daten.

- Kupferleiter, eindrätig
- PE-Leiterisolierung
- Adern zu Sternvierern verseilt, Sternvierer zur Seele verseilt
- Seelenbewicklung
- Schichtenmantel, Aluband und Compound, halogenfrei, flammwidrig, schwarz

100% RoHS 100% REACH CE



Erdungsleitungen	111
Flexible Speise- und Rückleiterkabel	112
Flexible Anschlussleitung	113
Starkstromkabel, Niederspannung	115
Starkstromkabel, Mittelspannung	118

Erdungsleitung

BayMotion® nonfire MetroSafe GC 70



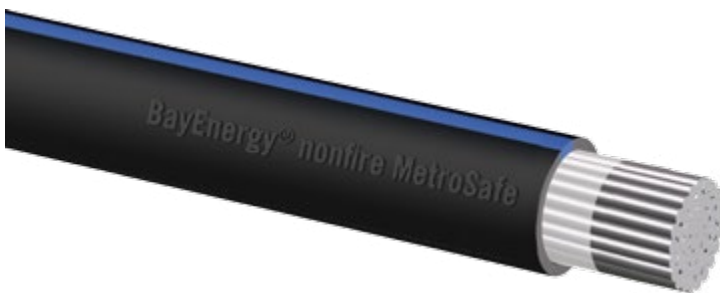
Hoch flammwidrige und flexible Erdungsleitung zur kurzschlussstromfesten Erdungsverbinding und zum Potentialausgleich zwischen Geländern und anderen leitfähigen, aber nicht spannungsführenden Teilen in Bereichen mit hohen Anforderungen an den Brandschutz.

- CuStAl-Leiter, feindrätig
- Außenmantel, halogenfrei, flammwidrig, schwarz mit blauen Kabelkennstreifen®

100% 100%
RoHS REACH



BayEnergy® nonfire MetroSafe GC Al 100



Hochflammwidrige, diebstahlwehrende Aluminium-Erdungsleitung für den ÖPNV.

- ALMG-Leiter, mehrdrätig, mit Stahldraht
- Außenmantel, halogenfrei, flammwidrig, schwarz mit blauen Kabelkennstreifen®

100% 100%
RoHS REACH



BayMotion® nonfire (N)HA



Hochflammwidrige Erdungsadern zum Einsatz in Gebäuden als Alternative zur H07...-K EN 50525-3-41 (VDE 0285-525-3-41).

- Kupferleiter, feindrätig, Klasse 5
- Leiterisolierung, halogenfrei, flammwidrig, grün-gelb

100% 100%
RoHS REACH



Flexible Speise- und Rückleiterkabel

BayMotion® nonfire Metro 1000 V DC



Hoch flammwidriges, äußerst flexibles und geschirmtes Starkstromkabel, speziell für die Energieeinspeisung in Bahnen des öffentlichen Nahverkehrs bei einer Versorgungsspannung von 1000 V DC.

- Kupferleiter, feindrätig, Klasse 5
- Leiterisolierung, Spezialelastomer, vernetzt
- Bewicklung, Quellvlies (Schirm längswasserdicht)
- Kupferschirm, mit Gegenwendel
- Bewicklung
- Außenmantel, halogenfrei, flammwidrig, schwarz

100% RoHS 100% REACH CE



Flexible Anschlussleitung 0,6/1 kV

BayMotion® nonfire Power Soil 1x... 0,6/1 kV



Hochflamwidriges, flexibles Energie-, Anschluss- und Verbindungskabel für den Einsatz im Anlagen- und Maschinenbau für Bauwerke mit sehr hohem Sicherheitsbedarf, z.B. in Tunnel, unterirdischen Bahnhöfen, Krankenhäuser und in Rettungswegen.

- Kupferleiter, feindrätig, Klasse 5
- Leiterisolierung, Spezialelastomer, vernetzt
- Außenmantel, halogenfrei, flammwidrig, schwarz

100% 100%
RoHS REACH CE



BayMotion® nonfire Power Soil >1x... 0,6/1 kV



Hochflamwidriges, flexibles Energie-, Anschluss- und Verbindungskabel für den Einsatz im Anlagen- und Maschinenbau für Bauwerke mit sehr hohem Sicherheitsbedarf, z.B. in Tunnel, unterirdischen Bahnhöfen, Krankenhäuser und in Rettungswegen.

- Kupferleiter, feindrätig, Klasse 5
- Leiterisolierung, Spezialelastomer, vernetzt
- gemeinsame Aderumhüllung
- Außenmantel, halogenfrei, flammwidrig, schwarz

100% 100%
RoHS REACH CE



BayMotion® nonfire Power Soil TN-C 4x1x240 0,6/1 kV



Hochflamwidriges, flexibles Energie-, Anschluss- und Verbindungskabel für den Einsatz im Anlagen- und Maschinenbau für Bauwerke mit sehr hohem Sicherheitsbedarf, z.B. in Tunnel, unterirdischen Bahnhöfen, Krankenhäuser und in Rettungswegen.

- Kupferleiter, feindrätig, Klasse 5
- Leiterisolierung, Spezialelastomer, vernetzt
- Außenmantel, halogenfrei, flammwidrig, schwarz

100% 100%
REACH RoHS CE



Flexible Anschlussleitung 0,6/1 kV

BayMotion® nonfire Soilblack EMC 0,6/1kV



100% RoHS 100% REACH CE



Halogenfreie und hochflamwidrige Energie- und Steuerleitungen zum Anschluss und zur Verbindung von elektrischen Anlagen, speziell bei erhöhten Anforderungen an die elektromagnetische Verträglichkeit EMV (electromagnetic compatibility EMC).

- Kupferleiter, feindrätig, Klasse 5
- Leiterisolierung, HP Elastormischung
- Aderkennzeichnung nach HD 308/4
- Adern konzentrisch verseilt
- Füllelement (optional)
- Schirm, Aluminium Schirmfolie und Kupfergeflecht, verzinkt
- Außenmantel, halogenfrei, flammwidrig, schwarz



BayMotion® nonfire Soilblack VFD EMC 3+3 0,6/1 kV



100% RoHS 100% REACH CE



Halogenfreie, hochflamwidrige HP-elastomerisolierte, kapazitätsarme und doppelt geschirmte Motoranschlussleitungen als Energie-, Steuer-, Anschluss- und Verbindungsleitung für Antriebssysteme (z.B. Drehstrommotoren) mit Frequenzumrichtertechnologie.

- Kupferleiter, feindrätig, Klasse 5
- Leiterisolierung, HP Elastormischung
- Aderkennzeichnung nach HD 308/4
- Schutzleiter symmetrisch in den Zwickeln der Phasenleiter angeordnet
- Füllelement (optional)
- Schirm, Aluminium Schirmfolie und Kupfergeflecht, verzinkt
- Außenmantel, halogenfrei, flammwidrig, schwarz



Starkstromkabel, Niederspannung 0,6/1 kV

BayEnergy® nonfire N2XCWH 3x.../... 0,6/1 kV



Hochflamwidriges Starkstromkabel mit verbessertem Verhalten im Brandfall gemäß Bauproduktenverordnung, halogenfrei, flammwidrig und raucharm für den Einsatz in Bauwerken mit sehr hohem Sicherheitsbedarf, für Kraftwerke, Industrie- und Schaltanlagen.

- Kupferleiter, ein- oder mehrdrätig
- VPE-Leiterisolierung
- Ader-Farbcode nach VDE 0293
- Adern konzentrisch verseilt
- gemeinsame Aderumhüllung
- konzentrischer Leiter, Kupfer, wellenförmig aufgebracht (Ceanderform), mit Kupfer-Haltewendel
- Außenmantel, halogenfrei, flammwidrig, schwarz



BayEnergy® nonfire N2XCWH 4x.../... 0,6/1 kV (4½)

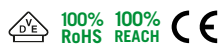


Hochflamwidriges Starkstromkabel mit verbessertem Verhalten im Brandfall gemäß Bauproduktenverordnung, halogenfrei, flammwidrig und raucharm für den Einsatz in Bauwerken mit sehr hohem Sicherheitsbedarf, für Kraftwerke, Industrie- und Schaltanlagen.

- Kupferleiter, ein- oder mehrdrätig
- VPE-Leiterisolierung
- Ader-Farbcode nach VDE 0293
- Adern konzentrisch verseilt
- gemeinsame Aderumhüllung
- konzentrischer Leiter, Kupfer, wellenförmig aufgebracht (Ceanderform), mit Kupfer-Haltewendel
- Außenmantel, halogenfrei, flammwidrig, schwarz



BayEnergy® nonfire N2XCH 3x.../... 0,6/1kV



Hochflamwidriges Starkstromkabel mit verbessertem Verhalten im Brandfall gemäß Bauproduktenverordnung, halogenfrei, flammwidrig und raucharm für den Einsatz in Bauwerken mit sehr hohem Sicherheitsbedarf, für Kraftwerke, Industrie- und Schaltanlagen.

- Kupferleiter, ein- oder mehrdrätig
- VPE-Leiterisolierung
- Ader-Farbcode nach VDE 0293
- Adern konzentrisch verseilt
- gemeinsame Aderumhüllung
- konzentrischer Leiter, Kupfer, mit Gegenwendel
- Außenmantel, halogenfrei, flammwidrig, schwarz



Starkstromkabel, Niederspannung 0,6/1 kV

BayEnergy® nonfire N2XCH 4x.../... 0,6/1kV (4½)



100% RoHS 100% REACH CE



Hochflamwidriges Starkstromkabel mit verbessertem Verhalten im Brandfall gemäß Bauproduktenverordnung, halogenfrei, flammwidrig und raucharm für den Einsatz in Bauwerken mit sehr hohem Sicherheitsbedarf, für Kraftwerke, Industrie- und Schaltanlagen.

- Kupferleiter, ein- oder mehrdrätig
- VPE-Leiterisolierung
- Ader-Farbcode nach VDE 0293
- Adern konzentrisch verseilt
- gemeinsame Aderumhüllung
- konzentrischer Leiter, Kupfer, mit Gegenwendel
- Außenmantel, halogenfrei, flammwidrig, schwarz



BayEnergy® nonfire N2XSH 0,6/1kV



100% RoHS 100% REACH CE



Halogenfreies, hoch flammwidriges Kabel für besondere Anwendungen, z.B. als einadrige Bahnspisekabel für Gleich- und Wechselstrombahnen und zur Bahnstromrückführung in Gleichstromsystemen für Spannungen bis 0,6/1 kV.

- Kupferleiter, mehrdrätig
- VPE-Leiterisolierung
- Bewicklung, Kunststoffolie
- Kupferschirm, mit Gegenwendel
- Bewicklung
- Außenmantel, halogenfrei, flammwidrig, schwarz



BayEnergy® nonfire N2XS(F)H 0,6/1 kV



100% RoHS 100% REACH CE



Hochflamwidriges Kabel für besondere Anwendungen, z.B. als einadrige Bahnspisekabel für Gleich- und Wechselstrombahnen und zur Bahnstromrückführung in Gleichstromsystemen für Spannungen bis 0,6/1 kV.

- Kupferleiter, mehrdrätig
- VPE-Leiterisolierung
- Schirmbereich trocken gefüllt, längswasserdicht
- Bewicklung
- Kupferschirm, mit Gegenwendel
- Bewicklung
- Außenmantel, halogenfrei, flammwidrig, schwarz



Starkstromkabel, Niederspannung 0,6/1 kV

BayEnergy® nonfire N2XH 0,6/1 kV



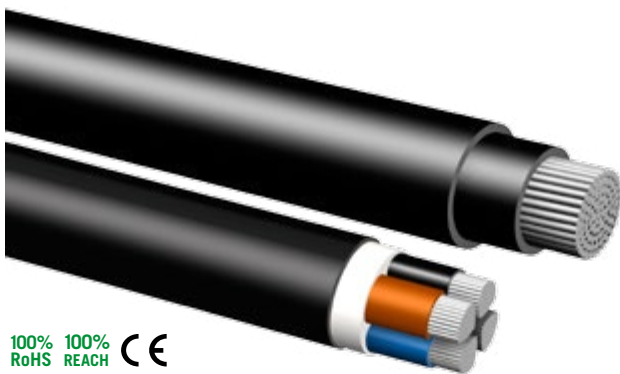
100% RoHS 100% REACH CE



Hochflammwidriges Starkstromkabel mit verbessertem Verhalten im Brandfall gemäß Bauproduktenverordnung, halogenfrei, flammwidrig und raucharm für den Einsatz in Bauwerken mit sehr hohem Sicherheitsbedarf, für Kraftwerke, Industrie- und Schaltanlagen.

- Kupferleiter, ein- oder mehrdrähtig
- VPE-Leiterisolierung
- Außenmantel, halogenfrei, flammwidrig, schwarz

BayEnergy® nonfire (N)A2XH-0 0,6/1 kV



100% RoHS 100% REACH CE



Hochflammwidriges Starkstromkabel mit verbessertem Verhalten im Brandfall gemäß Bauproduktenverordnung, halogenfrei, flammwidrig und raucharm für den Einsatz in Bauwerken mit sehr hohem Sicherheitsbedarf, für Kraftwerke, Industrie- und Schaltanlagen.

- Aluminiumleiter, mehrdrähtig
- VPE-Leiterisolierung
- Außenmantel, halogenfrei, flammwidrig, schwarz

Starkstromkabel, Mittelspannung 1,8/3 kV

BayEnergy® nonfire (N)2XSH 1,8/3kV



100% RoHS 100% REACH CE



Halogenfreies, hoch flammwidriges Kabel für besondere Anwendungen, z. B. als einadrige Bahnspisekabel für Wechselstrombahnen und zur Bahnstromrückführung für Spannungen bis 0,6/1 kV.

- Kupferleiter, mehrdrätig
- VPE-Leiterisolierung
- Bewicklung, Kunststoffolie
- Kupferschirm, mit Gegenwendel
- Bewicklung
- Außenmantel, halogenfrei, flammwidrig, schwarz



BayEnergy® nonfire (N)2XS(F)H 1,8/3 kV



100% RoHS 100% REACH CE



Hochflammwidriges Kabel für besondere Anwendungen, z. B. als einadrige Bahnspisekabel für Wechselstrombahnen und zur Bahnstromrückführung für Spannungen bis 1,8/3 kV.

- Kupferleiter, mehrdrätig
- VPE-Leiterisolierung
- Schirmbereich trocken gefüllt, längswasserdicht
- Bewicklung, Quellvlies
- Kupferschirm, mit Gegenwendel
- Bewicklung
- Außenmantel, halogenfrei, flammwidrig, schwarz



BayMotion® nonfire Power Soil 1x... 1,8/3 kV



100% RoHS 100% REACH CE



Hochflammwidriges, flexibles Energie-, Anschluss- und Verbindungskabel für den Einsatz im Anlagen- und Maschinenbau für Bauwerke mit sehr hohem Sicherheitsbedarf, z.B. in Tunnel, unterirdischen Bahnhöfen, Krankenhäuser und in Rettungswegen.

- Kupferleiter, feindrätig, Klasse 5
- Leiterisolierung, Spezialelastomer, vernetzt
- Außenmantel, halogenfrei, flammwidrig, schwarz



Starkstromkabel, Mittelspannung 12/20 kV

BayEnergy® nonfire Metro MV 12/20 kV



Halogenfreies und hoch flammwidriges Mittelspannungskabel für Bereiche mit hohen Anforderungen an den Brandschutz.

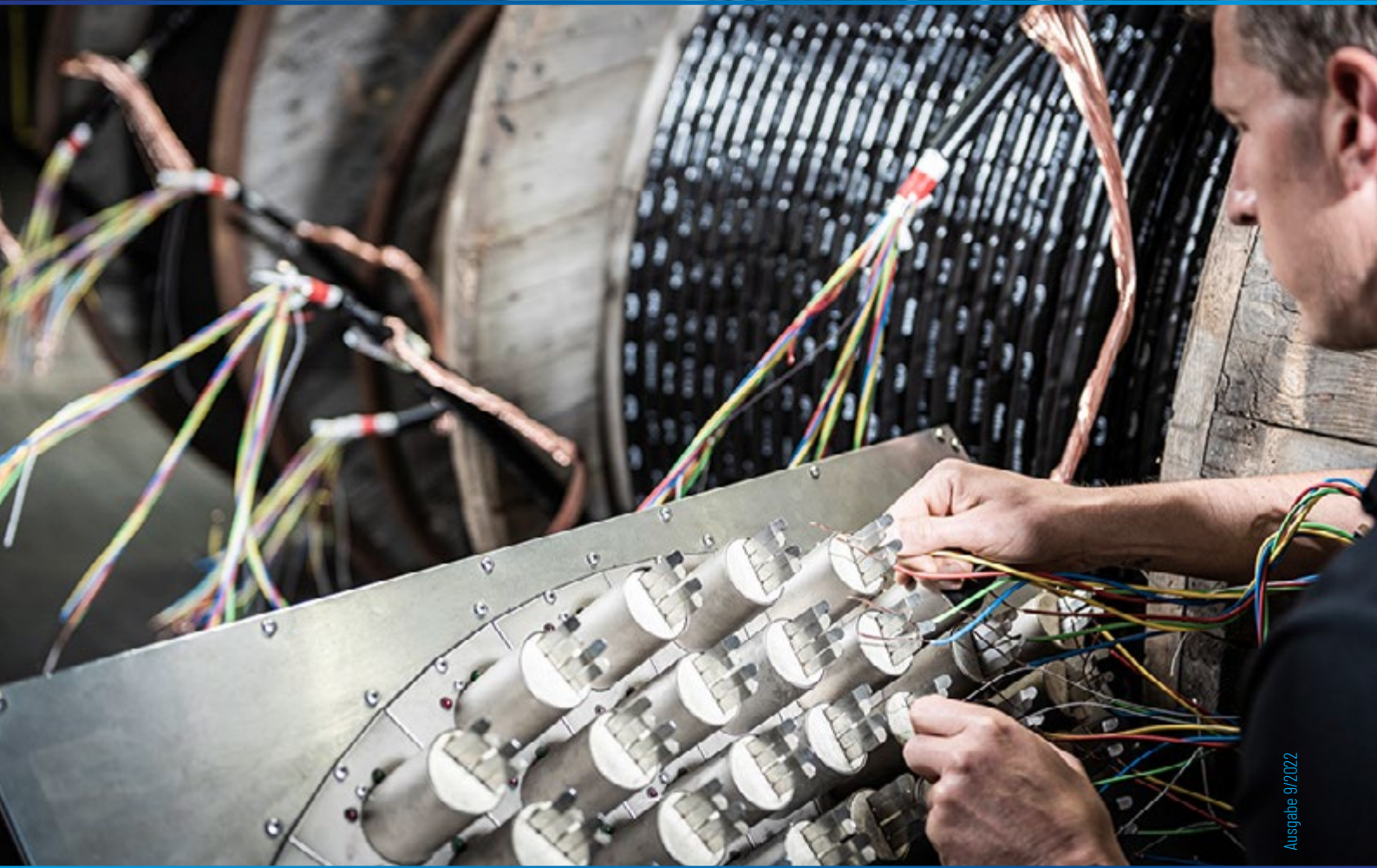
- Kupferleiter, mehrdrätig
- innere Leitschicht
- VPE-Leiterisolierung
- Äußere Leitschicht
- Bewicklung, Quellvlies
- Kupferschirm, mit Gegenwendel
- Bewicklung
- Außenmantel, halogenfrei, flammwidrig, schwarz

100% RoHS 100% REACH CE



AUS LIEBE ZUM KABEL.

Mit höchstem Anspruch an die Qualität unserer Kabel.



Ausgabe 9/2022

WIR FREUEN UNS AUF IHRE ANFRAGEN!

KONTAKT

BAYERISCHE KABELWERKE AG
Otto-Schrimppf-Straße 2
D - 91154 Roth

Tel: +49 (0) 09171 / 806-111
Fax: +49 (0) 09171 / 806-222
E-Mail: kabel@bayka.de

www.bayka.de



Hier finden Sie Ihren Ansprechpartner für Ihre Region
www.bayka.de/kontakt

Vorsitzende des Aufsichtsrates: Christiane Wilms-Mester
Vorstand: Johann Erich Wilms
Sitz der Gesellschaft: 91154 Roth (Germany)
Eingetragen im Handelsregister unter HRB-Nr. 314 beim Amtsgericht Nürnberg

Bayka
seit 1885